

**PARTNER  
PROGRAMM  
MITTEL  
STAND**



**ERLEBEN, WAS VERBINDET.**

# DAS PARTNERPROGRAMM MITTELSTAND. WEIL ERFOLG VERBINDET.

**Cloud und Virtualisierung.** Maschinen, die eigenständig miteinander kommunizieren. Festnetz, das mit Mobilfunk und IT-Services zusammenwächst. Der digitale Wandel erfordert neue Lösungsansätze, neue Geschäftsmodelle, neue Services. Die Technologien in der IT ändern sich stetig, die Anforderungen des Markts und Ihrer Kunden steigen, der Wettbewerbsdruck nimmt zu.

Mit unserem Partnerprogramm Mittelstand unterstützen wir Sie dabei, den Herausforderungen des Markts langfristig zu begegnen. Als Global Player mit einem starken und sicheren Netzwerk, technologischer Leistungskraft und Marktstärke bieten wir Ihnen eine zuverlässige und nachhaltige Partnerschaft. Unser Ziel ist es, gemeinsam mit Ihnen zu wachsen – und die Zukunft des vernetzten Arbeitens zusammen mit Ihnen zu gestalten.

Partnerschaft braucht eine starke Grundlage. Und sie braucht Raum für Entwicklung. Deshalb setzen wir auf unser Partnerprogramm Mittelstand. Es ist das Dach für Partner aus IT (mit Schwerpunkt Cloud),

Machine-to-Machine(M2M)-Kommunikation und Festnetz. Vom Systemhaus über den Softwarehersteller bis zum Application Service Provider, vom Hostler über den Versender, Distributor oder Output-Dienstleister, egal, ob Start-up, Vermarkter, Consulter oder Reseller: Im Partnerprogramm Mittelstand finden Sie Ihren individuellen Platz für eine sichere und langfristige Partnerschaft.

Herzlich,  
Ihr Roland Angst  
Leiter Partnervertrieb Geschäftskunden



## DIE PORTFOLIO CLUSTER



# DIE PORTFOLIO CLUSTER. DIE ZUKUNFTS- BILDER DES VERNETZTEN ARBEITENS.

**Im Partnerprogramm Mittelstand bündeln wir die großen Wachstumsthemen aus IT und Telekommunikation.**



**Cloud.** Sie setzen mit uns gezielt auf das Wachstumsfeld Cloud: Wir bieten Ihnen mit unserer hochsicheren und dynamischen Cloud-Infrastruktur „made & hosted in Germany“ die Grundlage, mit der Sie Ihr Produkt- und Serviceportfolio erweitern können. So beziehen Sie resellingfähige Produkte von uns, verbinden und veredeln diese mit Ihren Services und Leistungen und vermarkten das Gesamtpaket unter Ihrem Namen an Ihre Endkunden.

## M2M

**M2M.** Die Möglichkeiten im „Internet der Dinge“ sind nahezu unendlich. Wir unterstützen Sie in diesem Wachstumsmarkt – egal, ob Sie Anbieter von kompletten Lösungen bzw. Modulhersteller oder Start-up mit überzeugender Geschäftsidee sind.

Sie nutzen unsere Konnektivität und Netzqualität für Ihre Lösungen und profitieren von unserem Expertennetzwerk, technologischen Support und unserer Marktkraft.



**Festnetz.** Mobilfunk, Festnetz und IT-Services wachsen zusammen, das einheitliche IP(Internet Protocol)-Netz ist die Zukunft. Sie erhalten von uns ein integriertes Produktportfolio aus einer Hand. Je nach Anforderung bieten Sie Ihren Endkunden daraus einzelne Komponenten oder eine Gesamtlösung aus Festnetz- und Internetanschluss, TK-Anlage sowie Mobilfunk an.

Diese drei Portfolio Cluster stehen Ihnen offen, wenn Sie Ihr Business erweitern möchten. **So haben Sie die Chance, jederzeit neue Geschäftsfelder zu erschließen und zu wachsen.**

**PARTNER**

**MODELLE** **DER**  
**ZUSAMMENARBEIT**

**VERMARKTUNG**  
**KOOPERATION**  
**RESELLING** **TELEKOM**

# DIE GESCHÄFTSMODELLE.

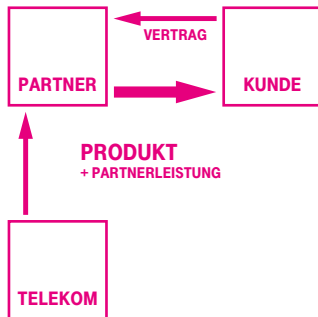
## DREI MÖGLICHKEITEN ZUR ZUSAMMENARBEIT.

Weil Produkt nicht gleich Produkt und jeder Partner anders ist, bieten wir Ihnen im Partnerprogramm Mittelstand unterschiedliche Geschäftsmodelle an.

### RESELLING

(IT/CLOUD, M2M)

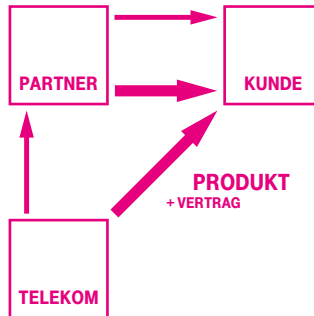
Sie entwickeln unsere Produkte mit Ihrem Service- und Lösungsangebot weiter und vermarkten das Gesamtangebot an Ihre Endkunden.



### VERMARKTUNG

(CLOUD/IT, FESTNETZ)

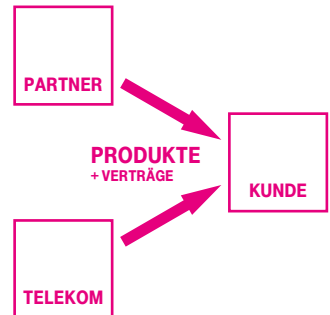
Sie vermitteln unser Festnetz- und IT-Portfolio an Ihre Endkunden weiter.



### KOOPERATION

(M2M)

Sie und der Telekom Vertrieb sprechen den Endkunden abgestimmt an – jeder vermarktet sein eigenes Produkt.



## DIE PARTNERSTUFEN

**PREMIUM  
PLUS**

**PREMIUM**

**BASIS**

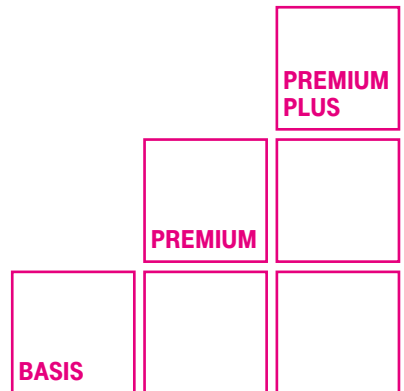
# DIE PARTNERSTUFEN. INDIVIDUELLE WEITERENTWICKLUNGSMÖGLICHKEITEN FÜR PARTNER.

**Das Partnerprogramm Mittelstand umfasst drei Stufen:** Basis, Premium und PremiumPlus. Die Einstufung ist abhängig von einer klaren Punktesystematik, die Ihre Leistungen nach fest definierten Kriterien in den Kategorien Umsatz, Marketing / Vertrieb und Qualität bewertet. Diese ganzheitliche Betrachtung sorgt für Transparenz und Fairness. Sie wissen jederzeit, wo Sie im Partnerprogramm Mittelstand stehen und können sich weiterentwickeln und die nächsthöhere Stufe erreichen.

Je nachdem, in welcher Stufe Sie sich befinden, stehen Ihnen umfangreiche Leistungen zur Verfügung. Mit jeder höheren Stufe steigt das Leistungsportfolio. Bereits in der **Basis**-Stufe bieten wir Ihnen zum Beispiel die Möglichkeit, Marketing-Etats zu beantragen, an Qualifizierungen teilzunehmen oder – speziell für M2M-Partner – kostenlose Zugänge für Onlineportale und -plattformen zu erhalten.

Als **Premium** Partner haben Sie unter anderem zusätzlich die Möglichkeit, Ihre Kundenreferenzstorys von uns in Form von Flyern aufbereiten zu lassen. Oder Sie nehmen an Netzwerkveranstaltungen teil, bei denen Sie Brancheninformationen aus erster Hand erhalten. Ausgewählte Partner der Stufe **PremiumPlus** profitieren darüber hinaus von Leistungen wie PR-Arbeit oder buchen Telekom Keynote Speaker für eigene Veranstaltungen.

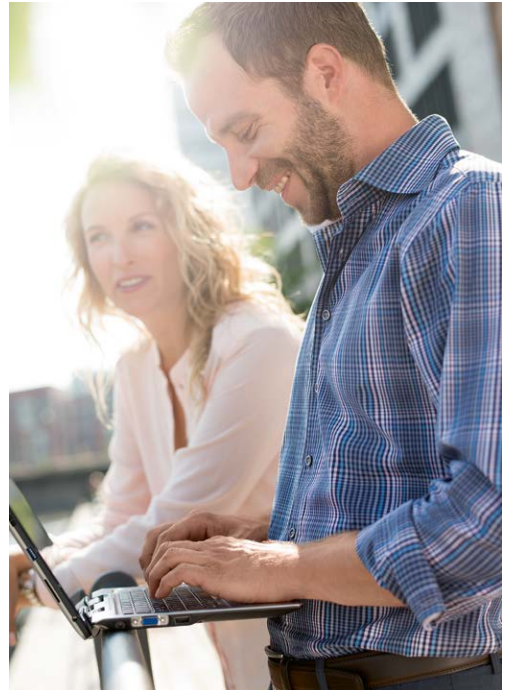
Egal, in welcher Stufe im Partnerprogramm Mittelstand Sie stehen: Wir unterstützen Sie langfristig. **Damit wir gemeinsam wachsen.**





# IHRE VORTEILE IM PARTNERPROGRAMM MITTELSTAND. DARAUF KÖNNEN SIE ZÄHLEN.

- **Wachstum.** Wir unterstützen Sie dabei, Ihr Produkt- und Serviceangebot auszubauen und neue Geschäftsfelder zu erschließen, um gemeinsam mit Ihnen zu wachsen.
- **Zukunft.** Wir eröffnen Ihnen individuelle Weiterentwicklung- sowie Geschäftsmöglichkeiten, damit wir gemeinsam neue Kunden mit neuen Produkten und Lösungen überzeugen können.
- **Kompetenz.** Sie profitieren vom (technischen) Know-how, von der Marktstärke sowie der Innovationskraft eines leistungsstarken Global Players.
- **Sicherheit.** Sie setzen auf unsere sichere, hochperformante Telekom Cloud-Infrastruktur „made & hosted in Germany“ sowie auf zertifizierte Rechenzentren.
- **Zuverlässigkeit.** Als eines der weltweit führenden Telekommunikationsunternehmen bieten wir Ihnen ein sicheres, hochverfügbares Netz, in das wir fortwährend weiter investieren.



Gehen Sie gemeinsam mit uns die Zukunft des ITK-Markts. Ihr Know-how, Ihre Innovationskraft und Kundennähe, gebündelt mit unserer Kompetenz, Marktstärke und Leistungskraft: **das Beste aus beiden Welten für Ihre Kunden.**

## KONTAKT

[www.telekom.de/partner-mittelstand](http://www.telekom.de/partner-mittelstand)  
[partner@telekom.de](mailto:partner@telekom.de)



## HERAUSGEBER

Telekom Deutschland GmbH  
Vertrieb & Service Geschäftskunden  
Partnervertrieb Geschäftskunden  
Landgrabenweg 151  
53227 Bonn  
Deutschland



**ERLEBEN, WAS VERBINDET.**