

Zertifikat

Prüfungsnorm **ISO/IEC 20000-1:2018**

Zertifikat-Registrier-Nr. **01 103 1500895**

Unternehmen:



Telekom Deutschland GmbH

Landgrabenweg 151
53227 Bonn
Deutschland

mit den Standorten gemäß Anlage

Geltungsbereich:

Das Entwickeln, Bereitstellen und Betreiben IT Infrastructure Library basierter Prozesse im Geschäfts-/Betriebsmodell "B2B Powerhouse" für Public- und Geschäftskunden. Beteiligte Gesellschaften im Anhang.

Durch ein Audit wurde der Nachweis erbracht, dass die Forderungen der ISO/IEC 20000-1:2018 erfüllt sind.

Gültigkeit:

Dieses Zertifikat ist gültig vom 14.10.2021 bis 12.11.2024.
Erstzertifizierung 2015

25.10.2021

TÜV Rheinland Cert GmbH
Am Grauen Stein · 51105 Köln

TÜV Rheinland Cert GmbH Am Grauen Stein· 51105 Köln

Telekom Deutschland GmbH
Landgrabenweg 151
53227 Bonn

Ansprechpartner
Jeannette Michalik

Tel. +49.221.806-5129
Fax +49.221.806-36-5129
Mail Jeannette.Michalik@de.tuv.com

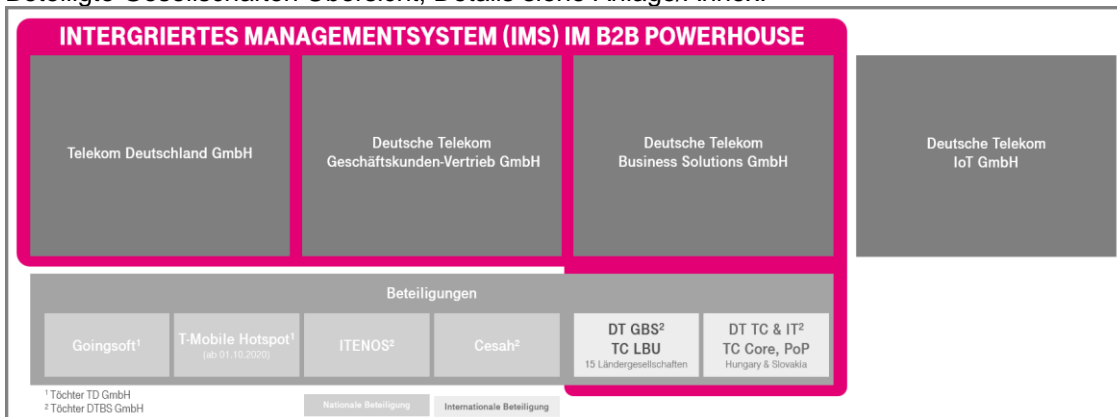
Köln, 11.11.2021

Anlage zu den Zertifikaten des Integrierten Managementsystems der Telekom Deutschland GmbH im Geschäfts- und Betriebsmodell B2B Powerhouse für Public- und Geschäftskunden

Zertifikat ISO 9001:2015, gültig bis 12.11.2023, Zertifikat-Registrier-Nr. 01 100 1500895
 Zertifikat ISO 27001:2013, gültig bis 12.11.2024, Zertifikat-Registrier-Nr. 01 153 1500895
 Zertifikat ISO 20000-1:2018, gültig bis 12.11.2024, Zertifikat-Registrier-Nr. 01 103 1500895
 Zertifikat ISO 22301:2012, gültig bis 01.11.2024, Zertifikat-Registrier-Nr. 01 195 1500895

Auf Basis der realisierten 82,25 Audittage vom 26.07. bis 21.10.2021 können wir der Telekom Deutschland GmbH im Geschäfts-/Betriebsmodell „B2B Powerhouse“ für Public- und Geschäftskunden den Betrieb eines integrierten Managementsystems in den beteiligten Gesellschaften bescheinigen.

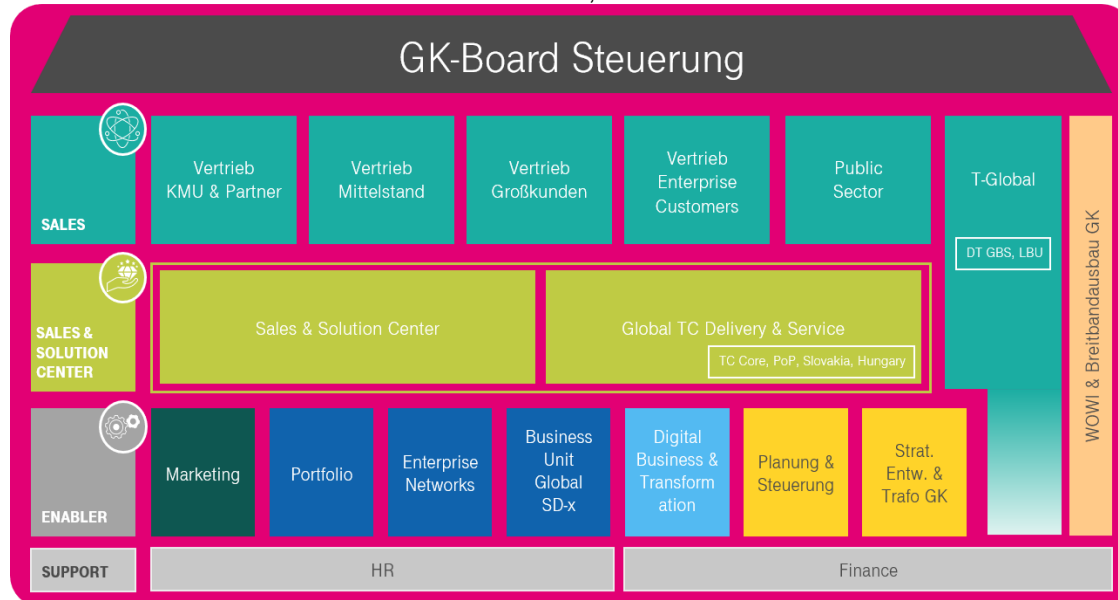
Beteiligte Gesellschaften Übersicht, Details siehe Anlage/Annex:



Das „Handbuch zum Integrierten Managementsystem im B2B Powerhouse“ in der Version 11 gültig ab 01.07.2021 ist das übergreifende Regelwerk, legt den Geltungsbereich fest und war Basis der Auditierung.

Das integrierte Managementsystem wird vom obersten Gremium, dem GK-Board verantwortet. Das Board setzt sich aus allen Leitungen der gesellschaftsübergreifenden N-2 Verantwortungsbereichen im Geschäfts-/Betriebsmodell „B2B Powerhouse“ sowie den Verantwortlichen von strategischen konzerninternen Lieferanten (z.B. DT IoT, DT Service) zusammen.

Geschäfts- und Betriebsmodell B2B Powerhouse, N-2 Ebenen:



Der Nachweis zur Konformität erfolgt durch jährliche Kombi-Audits (ISO 9001:2015, ISO 27001:2013, ISO 20000-1:2018, ISO 22301:2012). In den Auditberichten ist dokumentiert, dass die Forderungen der Normen durch interne Vorgaben festgelegt, in den entsprechenden Organisationseinheiten eingeführt und nachweislich gelebt sowie weiterentwickelt werden.

Im Auditbericht zur ISO 27001 ist dokumentiert, dass der Anhang A ohne Ausschluss umgesetzt wird und die Anwendbarkeitserklärung (Statement of Applicability vom 23.07.2021, Version 10.0) der Telekom Deutschland GmbH den Auditoren vorlag.

Die Audits wurden in Deutschland bei der „Telekom Deutschland GmbH“ in der Linienorganisation des Geschäfts-/Betriebsmodells „B2B Powerhouse“ mit den Geschäfts-/Supportprozessen in Bonn und regional an den Standorten gemäß dem Stichproben-Verfahren durchgeführt. Die Ende zu Ende Auditierung der Geschäftsprozesse wurde im Betrieb „Service Großkunden“ bei der „Deutsche Telekom Service GmbH“ ergänzt. Die Supportprozesse wurden ergänzend in den Geschäftsführungsbereichen Finanzen und Personal zentral auditiert.


Die von Deutschland aus gesteuerten internationalen Gesellschaften (Deutsche Telekom Global Business Solution und Deutsche Telekom IT & Telecommunication, TC Core, siehe Details Anhang/Annex) wurden gemäß Stichprobe in vier Ländern auditiert.

Das Business Continuity Management wurde seit 2013 im Rahmen des Informationssicherheits-Managementsystems betrieben. Erstmals wurde es als Bestandteil des integrierten Managementsystems nach den Anforderungen der ISO 22301:2012 in diesem Jahr bewertet und zertifiziert. Das zentrale Business Continuity Management System für das Geschäfts-/Betriebsmodell „B2B Powerhouse“ hat das Ziel der Aufrechterhaltung von Geschäftsprozessen, Informationswerten, Produkten und Individual-Lösungen, um Auswirkungen in den beteiligten Gesellschaften für Public- und Geschäftskunden zu verhindern und/oder zu mindern.

Die nächsten externen Audits zur Aufrechterhaltung der Zertifikate sind ab August 2022 terminiert.


Mit freundlichen Grüßen

i.V.



Sebastian Schasche
Field Sales Executive

i.A.



Jeannette Michalik
Projektkoordinator
Key Account Management

TÜV Rheinland Cert GmbH
Am Grauen Stein
D-51105 Köln

Tel +49 221 806-0
Fax +49 221 806-2765
Mail tuvcert@de.tuv.com
Web www.tuv.com

Geschäftsführung
Dr. Thorsten Niklas
Dr. Jörg Schlösser
AG Köln HRB 30050

Anlage zum Zertifikat

Prüfungsnorm **ISO/IEC 20000-1:2018**

Zertifikat-Registrier-Nr. **01 103 1500895**

Nr.	Standort	Geltungsbereich
/00	c/o Deutsche Telekom Business Solution GmbH Landgrabenweg 151 53227 Bonn Deutschland	Das Entwickeln, Bereitstellen und Betreiben IT Infrastructure Library basierter Prozesse im Geschäfts-/Betriebsmodell "B2B Powerhouse" für Public- und Geschäftskunden. Beteiligte Gesellschaften im Anhang.
/01	c/o Deutsche Telekom Geschäftskunden Vertrieb GmbH Landgrabenweg 151 53227 Bonn Deutschland	Das Entwickeln, Bereitstellen und Betreiben IT Infrastructure Library basierter Prozesse im Geschäfts-/Betriebsmodell "B2B Powerhouse" für Public- und Geschäftskunden. Beteiligte Gesellschaften im Anhang.
/02	c/o Telekom Deutschland GmbH Dingolfinger Str. 1 - 15 81673 München Deutschland	Das Entwickeln, Bereitstellen und Betreiben IT Infrastructure Library basierter Prozesse im Geschäfts-/Betriebsmodell "B2B Powerhouse" für Public- und Geschäftskunden. Beteiligte Gesellschaften im Anhang.
/03	c/o Telekom Deutschland GmbH Georg-Elser-Str. 7 90441 Nürnberg Deutschland	Das Entwickeln, Bereitstellen und Betreiben IT Infrastructure Library basierter Prozesse im Geschäfts-/Betriebsmodell "B2B Powerhouse" für Public- und Geschäftskunden. Beteiligte Gesellschaften im Anhang.
/05	c/o Telekom Deutschland GmbH Rheinallee 11 67061 Ludwigshafen Deutschland	Das Entwickeln, Bereitstellen und Betreiben IT Infrastructure Library basierter Prozesse im Geschäfts-/Betriebsmodell "B2B Powerhouse" für Public- und Geschäftskunden. Beteiligte Gesellschaften im Anhang.

Anlage zum Zertifikat

Prüfungsnorm **ISO/IEC 20000-1:2018**

Zertifikat-Registrier-Nr. **01 103 1500895**

/06	c/o Telekom Deutschland GmbH Mecklenburgerring 25 66121 Saarbrücken Deutschland	Das Entwickeln, Bereitstellen und Betreiben IT Infrastructure Library basierter Prozesse im Geschäfts-/Betriebsmodell "B2B Powerhouse" für Public- und Geschäftskunden. Beteiligte Gesellschaften im Anhang.
/07	c/o Telekom Deutschland GmbH Friedrichstr. 52-54 79098 Freiburg Deutschland	Das Entwickeln, Bereitstellen und Betreiben IT Infrastructure Library basierter Prozesse im Geschäfts-/Betriebsmodell "B2B Powerhouse" für Public- und Geschäftskunden. Beteiligte Gesellschaften im Anhang.
/08	c/o Telekom Deutschland GmbH Hahnstr. 43 d 60528 Frankfurt Deutschland	Das Entwickeln, Bereitstellen und Betreiben IT Infrastructure Library basierter Prozesse im Geschäfts-/Betriebsmodell "B2B Powerhouse" für Public- und Geschäftskunden. Beteiligte Gesellschaften im Anhang.
/12	c/o Telekom Deutschland GmbH Hohe Str. 80 44139 Dortmund Deutschland	Das Entwickeln, Bereitstellen und Betreiben IT Infrastructure Library basierter Prozesse im Geschäfts-/Betriebsmodell "B2B Powerhouse" für Public- und Geschäftskunden. Beteiligte Gesellschaften im Anhang.
/16	c/o Telekom Deutschland GmbH Göttinger Str. 14 30449 Hannover Deutschland	Das Entwickeln, Bereitstellen und Betreiben IT Infrastructure Library basierter Prozesse im Geschäfts-/Betriebsmodell "B2B Powerhouse" für Public- und Geschäftskunden. Beteiligte Gesellschaften im Anhang.
/17	c/o Telekom Deutschland GmbH Stieghorster Str. 115 33605 Bielefeld Deutschland	Das Entwickeln, Bereitstellen und Betreiben IT Infrastructure Library basierter Prozesse im Geschäfts-/Betriebsmodell "B2B Powerhouse" für Public- und Geschäftskunden. Beteiligte Gesellschaften im Anhang.

Seite 2 von 10

Anlage zum Zertifikat

Prüfungsnorm **ISO/IEC 20000-1:2018**

Zertifikat-Registrier-Nr. **01 103 1500895**

/18	c/o Telekom Deutschland GmbH Buchberger Str. 4 - 12 10365 Berlin Deutschland	Das Entwickeln, Bereitstellen und Betreiben IT Infrastructure Library basierter Prozesse im Geschäfts-/Betriebsmodell "B2B Powerhouse" für Public- und Geschäftskunden. Beteiligte Gesellschaften im Anhang.
/19	c/o Telekom Deutschland GmbH Brandenburger Str. 11 04103 Leipzig Deutschland	Das Entwickeln, Bereitstellen und Betreiben IT Infrastructure Library basierter Prozesse im Geschäfts-/Betriebsmodell "B2B Powerhouse" für Public- und Geschäftskunden. Beteiligte Gesellschaften im Anhang.
/20	c/o Telekom Deutschland GmbH Wilhelm-Fay-Str. 54 65936 Frankfurt Deutschland	Das Entwickeln, Bereitstellen und Betreiben IT Infrastructure Library basierter Prozesse im Geschäfts-/Betriebsmodell "B2B Powerhouse" für Public- und Geschäftskunden. Beteiligte Gesellschaften im Anhang.
/21	c/o Telekom Deutschland GmbH Überseering 2 22305 Hamburg Deutschland	Das Entwickeln, Bereitstellen und Betreiben IT Infrastructure Library basierter Prozesse im Geschäfts-/Betriebsmodell "B2B Powerhouse" für Public- und Geschäftskunden. Beteiligte Gesellschaften im Anhang.
/26	c/o Telekom Deutschland GmbH Am Seestern 3 40547 Düsseldorf Deutschland	Das Entwickeln, Bereitstellen und Betreiben IT Infrastructure Library basierter Prozesse im Geschäfts-/Betriebsmodell "B2B Powerhouse" für Public- und Geschäftskunden. Beteiligte Gesellschaften im Anhang.
/31	c/o DT Global Business Solutions Belgium NV Rennweg 97 - 99 1030 Wien Österreich	Das Entwickeln, Bereitstellen und Betreiben IT Infrastructure Library basierter Prozesse im Geschäfts-/Betriebsmodell "B2B Powerhouse" für Public- und Geschäftskunden. Beteiligte Gesellschaften im Anhang.

Seite 3 von 10

Anlage zum Zertifikat

Prüfungsnorm **ISO/IEC 20000-1:2018**

Zertifikat-Registrier-Nr. **01 103 1500895**

/32	c/o DT Global Business Solutions Iberia S.L. calle Orduna num. 2 28034 Madrid Spanien	Das Entwickeln, Bereitstellen und Betreiben IT Infrastructure Library basierter Prozesse im Geschäfts-/Betriebsmodell "B2B Powerhouse" für Public- und Geschäftskunden. Beteiligte Gesellschaften im Anhang.
/33	c/o DT Global Business Solutions Nederland B.V. Van Deventerlaan 31-51 3528 AG Utrecht Niederlande	Das Entwickeln, Bereitstellen und Betreiben IT Infrastructure Library basierter Prozesse im Geschäfts-/Betriebsmodell "B2B Powerhouse" für Public- und Geschäftskunden. Beteiligte Gesellschaften im Anhang.
/34	c/o DT Global Business Solutions Schweiz AG Industriestrasse 21 3052 Zollikofen Schweiz	Das Entwickeln, Bereitstellen und Betreiben IT Infrastructure Library basierter Prozesse im Geschäfts-/Betriebsmodell "B2B Powerhouse" für Public- und Geschäftskunden. Beteiligte Gesellschaften im Anhang.
/37	c/o Telekom Deutschland GmbH Fasanenweg 5 70771 Leinfelden-Echterdingen Deutschland	Das Entwickeln, Bereitstellen und Betreiben IT Infrastructure Library basierter Prozesse im Geschäfts-/Betriebsmodell "B2B Powerhouse" für Public- und Geschäftskunden. Beteiligte Gesellschaften im Anhang.
/38	c/o Telekom Deutschland GmbH Gartenstr. 217 48147 Münster Deutschland	Das Entwickeln, Bereitstellen und Betreiben IT Infrastructure Library basierter Prozesse im Geschäfts-/Betriebsmodell "B2B Powerhouse" für Public- und Geschäftskunden. Beteiligte Gesellschaften im Anhang.

Anlage zum Zertifikat

Prüfungsnorm **ISO/IEC 20000-1:2018**

Zertifikat-Registrier-Nr. **01 103 1500895**

/39	c/o Telekom Deutschland GmbH Sternengasse 14 - 16 50676 Köln Deutschland	Das Entwickeln, Bereitstellen und Betreiben IT Infrastructure Library basierter Prozesse im Geschäfts-/Betriebsmodell "B2B Powerhouse" für Public- und Geschäftskunden. Beteiligte Gesellschaften im Anhang.
/41	c/o Telekom Deutschland GmbH Heinrich-Hertz-Straße 1 64295 Darmstadt Deutschland	Das Entwickeln, Bereitstellen und Betreiben IT Infrastructure Library basierter Prozesse im Geschäfts-/Betriebsmodell "B2B Powerhouse" für Public- und Geschäftskunden. Beteiligte Gesellschaften im Anhang.
/42	c/o Telekom Deutschland GmbH Moselweißer Straße 70 56073 Koblenz Deutschland	Das Entwickeln, Bereitstellen und Betreiben IT Infrastructure Library basierter Prozesse im Geschäfts-/Betriebsmodell "B2B Powerhouse" für Public- und Geschäftskunden. Beteiligte Gesellschaften im Anhang.
/43	c/o Telekom Deutschland GmbH Holzhauser Str. 4-8 13509 Berlin Deutschland	Das Entwickeln, Bereitstellen und Betreiben IT Infrastructure Library basierter Prozesse im Geschäfts-/Betriebsmodell "B2B Powerhouse" für Public- und Geschäftskunden. Beteiligte Gesellschaften im Anhang.
/44	c/o Telekom Deutschland GmbH Dottistr. 1-4 10367 Berlin Deutschland	Das Entwickeln, Bereitstellen und Betreiben IT Infrastructure Library basierter Prozesse im Geschäfts-/Betriebsmodell "B2B Powerhouse" für Public- und Geschäftskunden. Beteiligte Gesellschaften im Anhang.
/45	c/o Telekom Deutschland GmbH Französische Str. 33 a-c 10117 Berlin Deutschland	Das Entwickeln, Bereitstellen und Betreiben IT Infrastructure Library basierter Prozesse im Geschäfts-/Betriebsmodell "B2B Powerhouse" für Public- und Geschäftskunden. Beteiligte Gesellschaften im Anhang.

Anlage zum Zertifikat

Prüfungsnorm **ISO/IEC 20000-1:2018**

Zertifikat-Registrier-Nr. **01 103 1500895**

/47	c/o Telekom Deutschland GmbH Annenstr. 5 01067 Dresden Deutschland	Das Entwickeln, Bereitstellen und Betreiben IT Infrastructure Library basierter Prozesse im Geschäfts-/Betriebsmodell "B2B Powerhouse" für Public- und Geschäftskunden. Beteiligte Gesellschaften im Anhang.
/48	c/o Telekom Deutschland GmbH Am TÜV 5 30519 Hannover Deutschland	Das Entwickeln, Bereitstellen und Betreiben IT Infrastructure Library basierter Prozesse im Geschäfts-/Betriebsmodell "B2B Powerhouse" für Public- und Geschäftskunden. Beteiligte Gesellschaften im Anhang.
/49	c/o Telekom Deutschland GmbH Philipp-Reis-Platz 1 33602 Bielefeld Deutschland	Das Entwickeln, Bereitstellen und Betreiben IT Infrastructure Library basierter Prozesse im Geschäfts-/Betriebsmodell "B2B Powerhouse" für Public- und Geschäftskunden. Beteiligte Gesellschaften im Anhang.
/50	c/o Telekom Deutschland GmbH Neuenstr. 76-80 28195 Bremen Deutschland	Das Entwickeln, Bereitstellen und Betreiben IT Infrastructure Library basierter Prozesse im Geschäfts-/Betriebsmodell "B2B Powerhouse" für Public- und Geschäftskunden. Beteiligte Gesellschaften im Anhang.
/51	c/o DT Global Business Solutions Belgium NV Leonardo da Vincilaan 19E 1831 Machelen Belgien	Das Entwickeln, Bereitstellen und Betreiben IT Infrastructure Library basierter Prozesse im Geschäfts-/Betriebsmodell "B2B Powerhouse" für Public- und Geschäftskunden. Beteiligte Gesellschaften im Anhang.
/52	c/o DT Global Business Solutions France SAS 1-3 rue Eugène et Armand Peugeot 92500 Rueil-Malmaison Frankreich	Das Entwickeln, Bereitstellen und Betreiben IT Infrastructure Library basierter Prozesse im Geschäfts-/Betriebsmodell "B2B Powerhouse" für Public- und Geschäftskunden. Beteiligte Gesellschaften im Anhang.

Seite 6 von 10

Anlage zum Zertifikat

Prüfungsnorm **ISO/IEC 20000-1:2018**

Zertifikat-Registrier-Nr. **01 103 1500895**

/53	c/o DT Global Business Solutions Iberia S.L. C/ Sancho de Ávila, núm. 110-130 08018 Barcelona Spanien	Das Entwickeln, Bereitstellen und Betreiben IT Infrastructure Library basierter Prozesse im Geschäfts-/Betriebsmodell "B2B Powerhouse" für Public- und Geschäftskunden. Beteiligte Gesellschaften im Anhang.
/54	c/o Deutsche Telekom Global Business-Solutions Ibéria SLU Sucursal em Portugal Edifício Atlantis Av. Dom João II, n 44 C 1990-095 Lisboa Portugal	Das Entwickeln, Bereitstellen und Betreiben IT Infrastructure Library basierter Prozesse im Geschäfts-/Betriebsmodell "B2B Powerhouse" für Public- und Geschäftskunden. Beteiligte Gesellschaften im Anhang.
/55	c/o Deutsche Telekom Global Business Solutions Italia S.r.l. Centro Direzionale Milanofiori Strada 6 Palazzo N1 N1 20089 Rozzano Italien	Das Entwickeln, Bereitstellen und Betreiben IT Infrastructure Library basierter Prozesse im Geschäfts-/Betriebsmodell "B2B Powerhouse" für Public- und Geschäftskunden. Beteiligte Gesellschaften im Anhang.
/56	c/o Deutsche Telekom Nordic A/S Lautrupvang 8 2750 Ballerup Dänemark	Das Entwickeln, Bereitstellen und Betreiben IT Infrastructure Library basierter Prozesse im Geschäfts-/Betriebsmodell "B2B Powerhouse" für Public- und Geschäftskunden. Beteiligte Gesellschaften im Anhang.
/57	c/o Deutsche Telekom Nordic A/S Sverigefilial Kista Science tower Färögatan 33, houseD 7th floor SE-164 51 Kista Schweden	Das Entwickeln, Bereitstellen und Betreiben IT Infrastructure Library basierter Prozesse im Geschäfts-/Betriebsmodell "B2B Powerhouse" für Public- und Geschäftskunden. Beteiligte Gesellschaften im Anhang.

Seite 7 von 10

Anlage zum Zertifikat

Prüfungsnorm **ISO/IEC 20000-1:2018**

Zertifikat-Registrier-Nr. **01 103 1500895**

/58	c/o Deutsche Telekom Nordic A/S sivuliike Suomessa C/o Azets Insight Oy PB 1 00028 AZETS 5th floor 02150 Espoo Finnland	Das Entwickeln, Bereitstellen und Betreiben IT Infrastructure Library basierter Prozesse im Geschäfts-/Betriebsmodell "B2B Powerhouse" für Public- und Geschäftskunden. Beteiligte Gesellschaften im Anhang.
/59	c/o Deutsche Telekom Nordic A/S c/o Visma Services Norge AS Karenslyst Allé 56 0214 Oslo Norwegen	Das Entwickeln, Bereitstellen und Betreiben IT Infrastructure Library basierter Prozesse im Geschäfts-/Betriebsmodell "B2B Powerhouse" für Public- und Geschäftskunden. Beteiligte Gesellschaften im Anhang.
/60	c/o DT Global Business Solutions UK Ltd. Timbold Drive Milton Keynes MK7 6BZ Vereinigtes Königreich	Das Entwickeln, Bereitstellen und Betreiben IT Infrastructure Library basierter Prozesse im Geschäfts-/Betriebsmodell "B2B Powerhouse" für Public- und Geschäftskunden. Beteiligte Gesellschaften im Anhang.
/61	c/o DT Global Business Solutions Mexico S.A. Boulevard Municipio Libre 1933-604 72480 Puebla Pue Mexiko	Das Entwickeln, Bereitstellen und Betreiben IT Infrastructure Library basierter Prozesse im Geschäfts-/Betriebsmodell "B2B Powerhouse" für Public- und Geschäftskunden. Beteiligte Gesellschaften im Anhang.
/62	c/o DT Global Business Solutions China (HK) 1 Lockhart Road Hongkong Hongkong	Das Entwickeln, Bereitstellen und Betreiben IT Infrastructure Library basierter Prozesse im Geschäfts-/Betriebsmodell "B2B Powerhouse" für Public- und Geschäftskunden. Beteiligte Gesellschaften im Anhang.

Anlage zum Zertifikat

Prüfungsnorm **ISO/IEC 20000-1:2018**

Zertifikat-Registrier-Nr. **01 103 1500895**

/63	c/o DT Global Business Solutions Singapore Pte. Ltd. 15 Changi Business Park Crescent Singapore 486006 Singapur	Das Entwickeln, Bereitstellen und Betreiben IT Infrastructure Library basierter Prozesse im Geschäfts-/Betriebsmodell "B2B Powerhouse" für Public- und Geschäftskunden. Beteiligte Gesellschaften im Anhang.
/64	c/o DT Global Business Solutions Singapore Pte. Ltd. 23 Tai Seng Drive Singapur 535224 Singapur	Das Entwickeln, Bereitstellen und Betreiben IT Infrastructure Library basierter Prozesse im Geschäfts-/Betriebsmodell "B2B Powerhouse" für Public- und Geschäftskunden. Beteiligte Gesellschaften im Anhang.
/65	c/o DT Global Business Solutions Singapore Pte. Ltd. Equinix, 20 Ayer Rajah Crescent Singapur 139964 Singapur	Das Entwickeln, Bereitstellen und Betreiben IT Infrastructure Library basierter Prozesse im Geschäfts-/Betriebsmodell "B2B Powerhouse" für Public- und Geschäftskunden. Beteiligte Gesellschaften im Anhang.
/66	c/o Deutsche Telekom North America Inc. (DT Global Business Solutions North America) 141 West Front Street Red Bank 07701 USA	Das Entwickeln, Bereitstellen und Betreiben IT Infrastructure Library basierter Prozesse im Geschäfts-/Betriebsmodell "B2B Powerhouse" für Public- und Geschäftskunden. Beteiligte Gesellschaften im Anhang.

Anlage zum Zertifikat

Prüfungsnorm **ISO/IEC 20000-1:2018**

Zertifikat-Registrier-Nr. **01 103 1500895**

/67 c/o Deutsche Telekom
Telecomunicações
e Serviços do Brasil Ltda
Rua Baffin nº 32/60
Sao Bernardo do Campo - SP
09750-620
Brasilien

Das Entwickeln, Bereitstellen und Betreiben IT Infrastructure Library basierter Prozesse im Geschäfts-/Betriebsmodell "B2B Powerhouse" für Public- und Geschäftskunden. Beteiligte Gesellschaften im Anhang.

/68 c/o LLC Deutsche Telekom
GBS RUS
Preobrazhenskaya square 8
107061 Moskau
Russische Föderation

Das Entwickeln, Bereitstellen und Betreiben IT Infrastructure Library basierter Prozesse im Geschäfts-/Betriebsmodell "B2B Powerhouse" für Public- und Geschäftskunden. Beteiligte Gesellschaften im Anhang.

25.10.2021



TÜV Rheinland Cert GmbH
Am Grauen Stein · 51105 Köln

Seite 10 von 10