

Computerhilfe Business

# IT Experten-Service für kleine Unternehmen und Selbstständige

Damit Ihr Geschäft reibungslos läuft, müssen Computer, Smartphone, Drucker, WLAN und Netzwerk einwandfrei funktionieren. Gut, wenn man hierfür starke Partner hat, die sich um alle Details kümmern: Die Experten der Computerhilfe Business!

## Sorgenfrei dank Rundum-Service

Mobiles und vernetztes Arbeiten wird immer wichtiger! Unsere Experten unterstützen Sie bei der Einrichtung und Nutzung mobiler Informations- und Kommunikationstechnik wie z. B. Microsoft 365 Business. Sicher, vernetzt und flexibel – im Büro, im Homeoffice und unterwegs.

Die Computerhilfe Business ist Ihr Experten-Service für digitales Arbeiten! Wir sind schon ab **7,95 €<sup>1</sup> pro Monat** telefonisch über unsere exklusive Service-Nummer **0800 330 1572** oder je nach Tarifpaket auch vor Ort persönlich an Ihrer Seite – damit Sie für Ihr Business da sein können!

Jetzt bis zum 30.06. buchen und die ersten 4 Monate gratis erhalten!<sup>1</sup>



ERLEBEN, WAS VERBINDET.

MagentaSERVICE



**Kay Hallas**  
Experte  
Computerhilfe Business

**0€<sup>1</sup>**  
in den ersten  
4 Monaten, danach  
mtl. ab 7,95 €



Laut CHIP Großer Hotline-Test 2020, Heft 12/2020



Kundenzufriedenheit  
- Hotline  
- Shops  
- Technischer Service

www.tuv.com  
ID 2711205500

Laut Kundenbefragung 02/2020

# Computerhilfe Business: Für Sie das passende Paket

## COMPUTERHILFE BUSINESS S



### Experten-Service

Sofort persönlich für Sie da! Ein Anruf genügt! (Mo – Sa, 7 – 22 Uhr)



### Fernzugriff – einfach genial

Unsere Experten schalten sich mit Ihrer Zustimmung direkt auf Ihr Gerät.<sup>2</sup>



### Ein Anliegen ohne Zeitbegrenzung

1 Experten-Beratung pro Monat für ein besonders umfangreiches Anliegen.<sup>1</sup>



### Geräteunabhängig & systemübergreifend

Ob PC oder Mac, ob Tablet, Smartphone oder Apps: Wir kennen uns aus!



### Online-Sicherheit

Datensicherung, Virenschutz oder Firewall: Wir beraten Sie ausführlich und prüfen Ihre Geräte.



### IP-Hardware

Support für Ihren Business-Router, z. B. Digitalisierungsbox, Speedport, Zyxel u. v. m.



### Peripheriegeräte

Wir unterstützen Sie z. B. bei Drucker, Scanner, externen Festplatten.



### NEU: Vernetzung

Mobil und sicher arbeiten: Wir zeigen Ihnen, wie Sie Ihre Geräte vernetzen und synchronisieren.



### NEU: Virtuelles Netzwerk

Sicherer Zugriff und Datenaustausch von unterwegs: Wir richten Ihren VPN-Zugang ein.



### Cloud- & IT-Anwendungen

Support für Microsoft 365 Business, Cloud PBX u. v. m.



### NEU: Team-Anwendungen

Unterstützung bei der Einrichtung von Microsoft Teams und Cisco WebEx Teams.



### Support für Hosting Services

Wir beraten Sie zu Telekom Homepage- und Shop-Produkten.

Das Basispaket

nur **7,95 €<sup>1</sup>** mtl.

## COMPUTERHILFE BUSINESS M

enthält zusätzlich:



### Vor-Ort-Service

Im Notfall senden wir Ihnen einen Techniker innerhalb von **24 Stunden.<sup>3</sup>**



### NEU: WLAN-Beratung

Unsere Experten unterstützen Sie jetzt auch bei der Optimierung Ihres WLAN-Netzwerkes.<sup>4</sup>



### Computer-Check-up

Wir überprüfen Ihren PC und sorgen für optimale Sicherheit und Leistung.<sup>5</sup>



### Extra schneller Vor-Ort-Service

Im Notfall senden wir Ihnen einen Techniker innerhalb von **8 Stunden.<sup>3</sup>**



### Ein weiteres Anliegen ohne Zeitbegrenzung

Insgesamt 2 Experten-Beratungen pro Monat für besonders umfangreiche Anliegen.<sup>1,6</sup>



### Expertenhilfe sogar an Sonn- und Feiertagen

Unsere Experten stehen Ihnen auch an diesen Tagen von 10 – 17 Uhr zur Verfügung.

Das Komfortpaket

nur **12,95 €<sup>1</sup>** mtl.

Das Premiumpaket

nur **19,95 €<sup>1</sup>** mtl.

Alle Leistungen der Computerhilfe Business finden Sie unter [www.telekom.de/computerhilfe-business](http://www.telekom.de/computerhilfe-business)



Certified Support Professional

Gold Microsoft Partner  
Microsoft

## IP-Hardware



Ihre Hardware funktioniert nicht wie gewohnt? Ein neues Gerät soll in Ihr Netzwerk integriert werden? Oder Sie haben Fragen zum Thema Datensicherheit? Unsere Experten stehen

Ihnen bei allen Anliegen rund um Ihre IP-Hardware kompetent zur Seite und unterstützen Sie bei der Einrichtung, Konfiguration und Entstörung zahlreicher handelsüblicher Router oder Powerline-Adapter.

Dazu gehören u.a.:

- Digitalisierungsbox Smart/Premium/LTE Backup
- Speedport-/Zyxxel-Router
- Speedlink 5501/6501
- Lancom R883+ und R884VA
- AVM FRITZ!Box

## WLAN-Beratung



Schlechter WLAN-Empfang ist keine Option im Geschäftsalltag! Mit der WLAN-Beratung der Computerhilfe Business sind Sie auf der sicheren Seite: Ob umfangreiche Problemanalyse, Tipps zur idealen Router-Positionierung oder

eine Aktualisierung von Software-Komponenten – unsere Experten sorgen dafür, dass Sie zu jeder Zeit optimalen WLAN-Empfang haben.

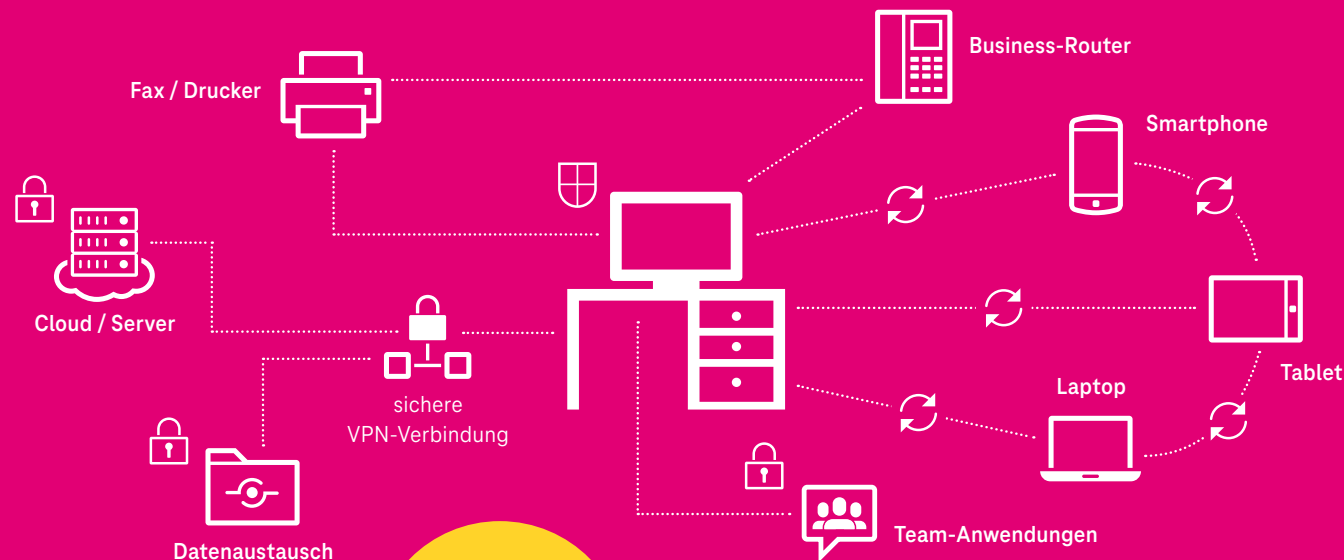
## Computer-Check-up



Ihr Laptop wird immer langsamer? Ihr Virenschutz ist nicht mehr aktuell? Das muss nicht sein! Mit unserem Computer-Check-up für PC/Laptop ist Ihre Hard- und Software

jederzeit auf dem neuesten Stand. Unsere Experten prüfen und aktualisieren bei Bedarf z. B. Ihr Betriebssystem, gängige Programme, die Einstellungen Ihrer Schutzsoftware sowie die Vernetzung Ihrer Arbeitsplätze.

## Der moderne Arbeitsplatz Sicher vernetzt, erfolgreich verbunden



Jetzt unter  
**0800  
330 1572**  
beraten lassen!

1 Im Aktionszeitraum bis zum 30.06.2021 sind bei Online-Buchung die ersten vier Monate kostenlos. Monatlicher Grundpreis ab dem 5. Monat: Computerhilfe Business S 7,95 € (netto), M 12,95 € (netto), L 19,95 € (netto). Monatliche Inanspruchnahme der Hotline bei S und M bis zu insgesamt 30 Minuten, bei L bis zu insgesamt 45 Minuten, danach jeweils 1,50 € (netto) pro Minute. Alternativ sind bei Computerhilfe Business S und M ein Anliegen und bei Computerhilfe Business L zwei Anliegen im Monat zeitlich nicht begrenzt. Nicht genutzte Minuten verfallen am Monatsende. Alles Nettopreise, die zzgl. gesetzlicher Umsatzsteuer anfallen.

2 Der Fernzugriff unterliegt besonderen Datenschutzbestimmungen und erfolgt nur mit Ihrer Zustimmung.

3 Vor-Ort-Service innerhalb von 24 Stunden (Computerhilfe Business M) bzw. 8 Stunden (Computerhilfe Business L) unter Berücksichtigung der Außendienstzeiten: Montag – Freitag 08:00 – 20:00 Uhr und Samstag 08:00 – 16:00 Uhr.

4 Pro Kalenderjahr kann bei Computerhilfe Business M und L eine WLAN-Beratung in Anspruch genommen werden.

5 Computer-Check-up zweimal im Kalenderjahr per Telefon/ Fernzugriff zur Überprüfung des PC/Notebooks.

6 Pro Kalenderjahr kann bei Computerhilfe Business L eine max. 60-minütige Anwendungsberatung an Werktagen in der Zeit von 09:00 – 20:00 Uhr über den Remote-Zugang bzw. über die Experten-Hotline in Anspruch genommen werden.

**Information, Beratung und Bestellung**  
unter 0800 330 1572 sowie unter  
[www.telekom.de/computerhilfe-business](http://www.telekom.de/computerhilfe-business)

**Herausgeber**  
Telekom Deutschland GmbH  
Landgrabenweg 151, 53227 Bonn