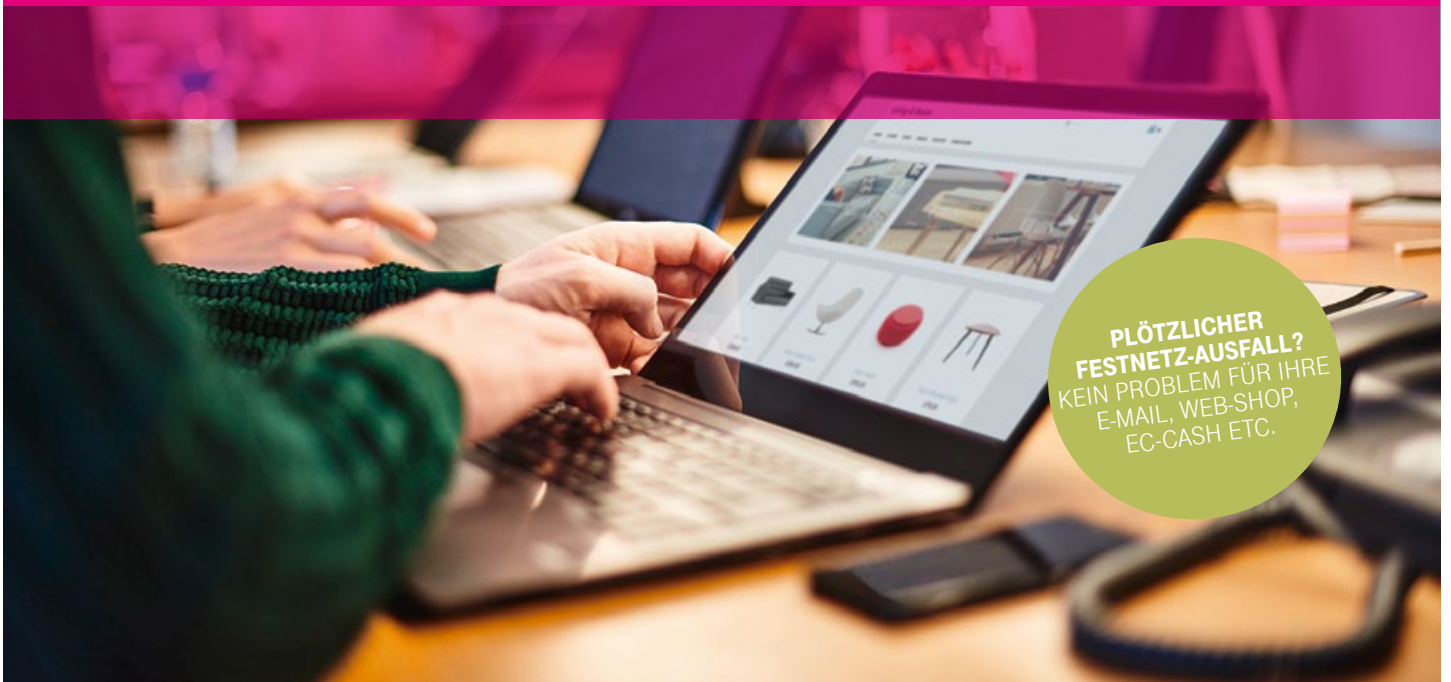


# ONLINE, WENN ANDERE OFFLINE SIND LTE-BACKUP FÜR IHREN IP-ANSCHLUSS

Sicherheit gewährleisten: Mit dem DeutschlandLAN Mobile Data Backup bleiben Sie auch bei einem Festnetz-Ausfall sicher online im Geschäft.



Für viele Geschäftsprozesse ist eine stabile Datenverbindung unverzichtbar. Sind E-Mail, Web-Shop oder EC-Cash-System zu Spitzenzeiten offline, kann der wirtschaftliche Schaden hoch sein – z. B. weil Zahlungen oder Bestellungen bei Lieferanten nicht möglich sind. DeutschlandLAN Mobile Data Backup ist der ideale, kostengünstige Mobilfunk-Datentarif, um bei Festnetz-Störungen eine mobile Verbindung über LTE bereitzustellen. So bleiben Sie stets online! **Digitalisierung. Einfach. Machen.**

**Plötzlich offline:** Trotz der hohen Verfügbarkeit der DeutschlandLAN IP-Anschlüsse kann eine kurzfristige Störung oder ein Ausfall der Festnetz-Datenverbindung nicht immer ausgeschlossen werden. Zum Beispiel, wenn durch Bauarbeiten Leitungen beschädigt werden. Gut, dass Sie sich dagegen einfach absichern können!

**Immer online:** Mit unserem DeutschlandLAN Mobile Data Backup Angebotspaket, bestehend aus der Digitalisierungsbox LTE Backup und dem Tarif DeutschlandLAN Mobile Data Backup, holen Sie sich für kleines Geld große Verbindungssicherheit ins Haus. Einfach buchen, an Ihren Business-Router anschließen – und fertig!

## IHRE VORTEILE AUF EINEN BLICK

- Unterbrechungsfreies Arbeiten bis zur Behebung des Ausfalls
- Router erkennt einen Ausfall der Festnetz-Datenverbindung automatisch und schaltet sofort auf Mobilfunk (LTE) um
- Die Verbindung für EC-Cash, E-Mail etc. ist damit sichergestellt
- Mit 200 MB Puffer-Datenvolumen pro Kalendertag
- Automatische Hinzubuchung von Daten-Fullflat bei weiterem Bedarf
- Geringe Fixkosten, transparente Preise, jederzeit kündbar<sup>1</sup>

# MOBILFUNK-BACKUP FÜR IHR INTERNET ALLES DRIN, ALLES DRAN, ALLES SICHER

## DER ANSCHLUSS DEUTSCHLANDLAN

Das DeutschlandLAN Mobile Data Backup können Sie zu jedem DeutschlandLAN Anschluss hinzubuchen. Einfach die Digitalisierungsbox LTE Backup an Ihren Business-Router<sup>2</sup> anschließen und über den Tarif DeutschlandLAN Mobile Data Backup<sup>1</sup> auch im Falle eines Festnetz-Ausfalls eine stabile Datenverbindung nutzen.

## DER TARIF DEUTSCHLANDLAN MOBILE DATA BACKUP



- Puffer-Datenvolumen 200 MB/Kalendertag
- Fullflat bei hohem Datenbedarf:  
DayFlat unlimited (24h) 4,95 €<sup>1</sup>
- Bereitstellungspreis einmalig: 25,17 €<sup>1</sup>

Monatlicher Grundpreis: **2,95 €<sup>1</sup>**

## DAS MOBILFUNK-MODUL DIGITALISIERUNGSBOX LTE BACKUP

- LTE Backup Modul mit SIM-Karten-Slot
- Einfach an bestehenden/ neuen Business-Router<sup>2</sup> anschließen
- Integriertes WLAN-Modul



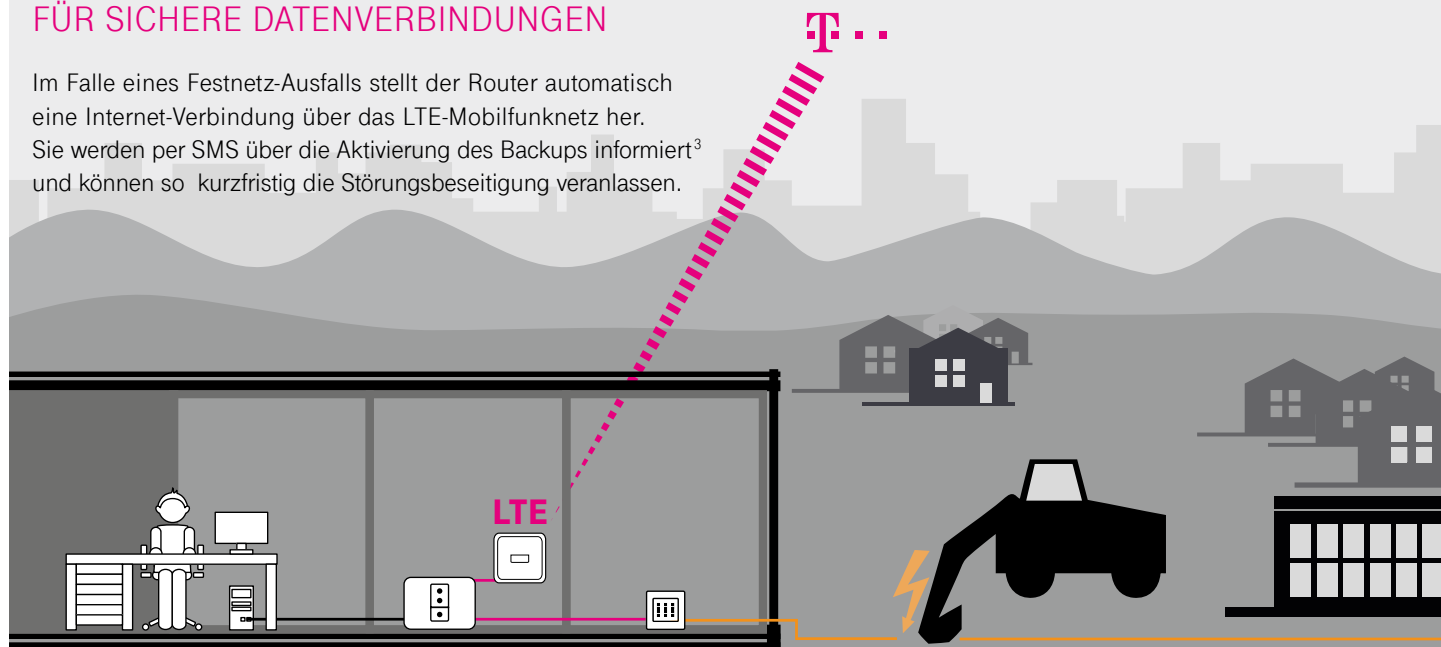
Kaufpreis Hardware: **99 €**

Installation zeitgleich am Business-Router: **45 €**

Installation nachträglich am Business-Router: **99,95 €**

## STARKES LTE-BACKUP FÜR SICHERE DATENVERBINDUNGEN

Im Falle eines Festnetz-Ausfalls stellt der Router automatisch eine Internet-Verbindung über das LTE-Mobilfunknetz her. Sie werden per SMS über die Aktivierung des Backups informiert<sup>3</sup> und können so kurzfristig die Störungsbeseitigung veranlassen.



Alle Preise zzgl. gesetzl. USt. <sup>1</sup> Monatlicher Grundpreis 2,95 € netto/3,51 € brutto. Bereitstellungspreis 25,17 € netto/29,95 € brutto. Voraussetzung ist ein DeutschlandLAN Festnetzanschluss der Telekom sowie ein geeigneter 4G-Router mit SIM-Slot. Im monatlichen Grundpreis ist ein (Puffer-) Datenvolumen von täglich 200 MB enthalten. Bei Überschreitung des inkludierten Volumens erfolgt eine automatische Buchung der Option DayFlat unlimited zum Preis von 4,95 € netto/ 5,89 € brutto für 24 Stunden. In den ersten 31 Tagen ab Tarifaktivierung fallen für die DayFlats jedoch keine Entgelte an. Danach sind die im jeweiligen Kalendermonat automatisch gebuchten DayFlats unlimited bis zur 10. DayFlat unlimited zahlungspflichtig, das Entgelt entfällt ab der 11. DayFlat unlimited. Die überlassene SIM-Karte darf ausschließlich für das Daten-Backup bei Ausfall des Festnetzanschlusses genutzt werden und nicht für einen dauerhaften Internetzugang über das Mobilfunknetz. Die Nutzung ist nur in der Homezone und innerhalb Deutschlands möglich. <sup>2</sup> Funktion wird nur am freigegebenen Routerportfolio garantiert. <sup>3</sup> Nur bei Verwendung der Digitalisierungsbox LTE Backup.

## KONTAKT

- Persönlicher Kundenberater
- freecall 0800 33 01300
- [www.telekom.de/deutschlandlan-mobile-data-backup](http://www.telekom.de/deutschlandlan-mobile-data-backup)

## HERAUSGEBER

Telekom Deutschland GmbH  
Landgrabenweg 151  
53227 Bonn