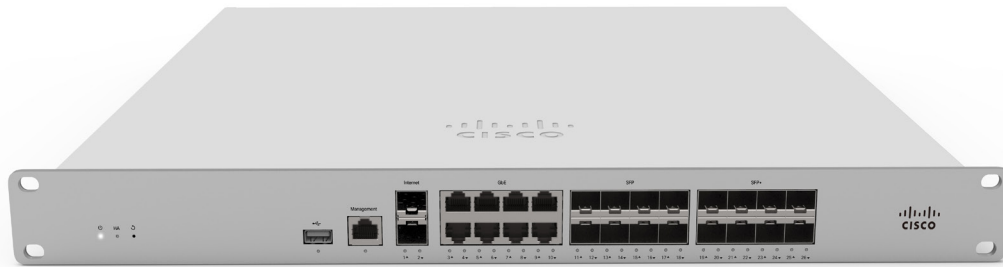


Meraki MX

CLOUD-MANAGED SECURITY & SD-WAN



Überblick

Cisco Meraki MX Security & SD-WAN-Appliances sind ideal für Organisationen, die eine Unified Threat Management (UTM)-Lösung für verteilte Standorte, Campus-Umgebungen oder Rechenzentren-VPN-Konzentration in Betracht ziehen. Da das Management der MX-Serie vollständig über die Cloud erfolgt, vereinfacht dies die Installation und Remote-Verwaltung. Die MX-Serie ist zudem mit umfangreichen Netzwerkservices ausgestattet. Die Installation zahlreicher Appliances für verschiedene Funktionen ist daher nicht erforderlich. Diese Services umfassen SD-WAN-Funktionen, anwendungsorientierte Firewall-Funktionen, Content-Filterung, Websuchenfilterung, SNORT®-basierte Intrusion Detection und Prevention, Cisco Advanced Malware Protection (AMP), Web-Caching, 4G Mobilfunk-Failover und mehr. Auto-VPN- und SD-WAN-Funktionen sind auf unsere Hardware und virtuellen Appliances verfügbar, welche in Amazon Web Services oder Microsoft Azure konfiguriert werden können.

UMFASSENDE UNIFIED THREAT MANAGEMENT-(UTM)-FUNKTIONEN

- Anwendungssensitive Datenverkehrssteuerung: Bandbreitenrichtlinien für Layer-7-Anwendungstypen (z. B. YouTube drosseln, Skype priorisieren, BitTorrent blockieren)
- Content-Filterung: CIPA-konforme Content-Filter, Durchsetzung der SafeSearch-Filterung (Google/Bing) und YouTube for Schools
- Intrusion Prevention: PCI-konformer IPS-Sensor basierend auf der branchenführenden SNORT® Signatur-Datenbank von Cisco
- Advanced Malware Protection: Dateireputationsbasierte Schutz-Engine, betrieben von Cisco AMP
- Identitätsbasierte(s) Sicherheitsrichtlinien und Anwendungsmanagement

BRANCHENFÜHRENDES CLOUD-MANAGEMENT

- Einheitliche Firewall, Switching, WLAN und Management von mobilen Geräten über ein intuitives webbasiertes Dashboard
- Vorlagenbasierte Einstellungen ermöglichen einfache Skalierung von kleineren Umgebungen auf Zehntausende Geräte
- Rollenbasierte Administration, konfigurierbare E-Mail-Warnungen für eine Vielzahl von wichtigen Ereignissen und leicht überprüfbare Änderungsprotokolle
- Archivierung von zusammenfassenden Berichten mit Details zu Benutzern, Geräten und zur Gerätenutzung in der Cloud

INTELLIGENTES SITE-TO-SITE-VPN MIT MERAKI SD-WAN

- Auto VPN: automatische VPN-Umleitungsgenerierung mithilfe von IKE/IPSec-Einrichtung. Läuft auf physischen MX-Appliances und als virtuelle Instanz innerhalb der Amazon AWS-Cloud oder der Microsoft Azure Cloud-Services
- SD-WAN mit aktiv/aktiv-VPN, richtlinienbasiertes Routing, dynamische VPN-Pfadauswahl und Support für die Leistungsprofile auf Anwendungsebene, um die Priorisierung der relevanten Anwendungstypen zu gewährleisten
- Kompatibel mit allen IPsec VPN-Geräten und -Services
- Automatisierte MPLS-zu-VPN-Failover innerhalb von Sekunden bei einem Verbindungsfehler
- Client-VPN: L2TP IPsec-Unterstützung für native Windows-, Mac OS X-, iPad- und Android-Clients ohne Lizenzgebühren pro Benutzer

BRANCH GATEWAY SERVICES

- Integrierte DHCP-, NAT-, QoS- und VLAN-Management-Services
- Web-Caching: schneller Zugriff auf häufig genutzte Inhalte
- Load-Balancing: Bündelung mehrerer WAN-Links in einer Hochgeschwindigkeits-Schnittstelle mit Richtlinien für QoS, Traffic-Shaping und Failover
- Intelligentes Überwachen von Verbindungen: automatische Erkennung von Layer-2- und Layer-3-Ausfällen und schneller Failover, einschließlich der Option integrierter LTE Advanced- oder 3G/4G-Modems

KOMPONENTEN DER CISCO MERAKI MX-SERIE

Abbildung zeigt MX450. Merkmale können je nach Modell variieren.

Redundante Stromversorgung

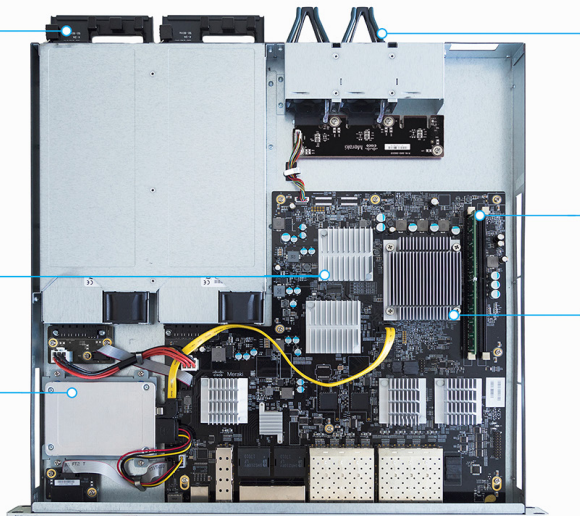
Zuverlässiges, energieeffizientes Design
einfach austauschbaren
Netzteilen

Kryptografische Beschleunigung

Reduzierte Last dank
Hardware-Kryptoassistent

Web-Caching

128GB-SSD-Festplatte



Modulare Lüfter

Hochleistungsfähige Front-to-back-
Kühlung mit einfach austauschbaren
Lüftern

Zusätzlicher Speicher

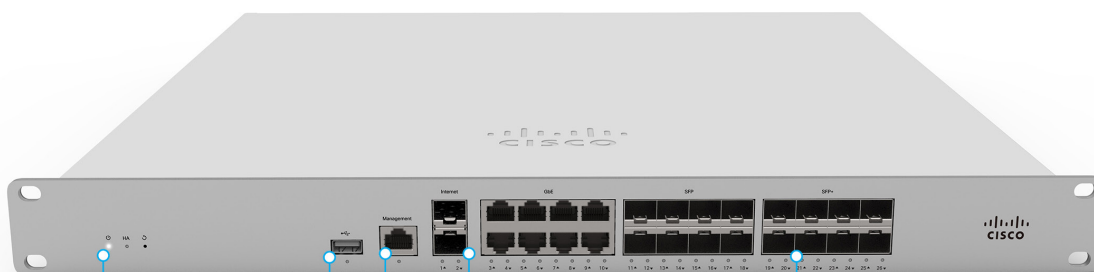
Für hochleistungsfähige
Content-Filterung

Erweiterte CPU

Layer-3-7-Firewall
und Traffic-Shaping

VORDERSEITE DER CISCO MERAKI MX-SERIE

Abbildung zeigt MX450. Merkmale können je nach Modell variieren.



Unterstützung für 3G/4G-Modem

Automatisches Mobilfunk-Failover

Duale 10G-WAN-Schnittstellen

Load-Balancing und SD-WAN

1G/10G-Ethernet/SFP + Schnittstellen

10G-SFP-Schnittstellen für
Hochgeschwindigkeits-LAN-Konnektivität

Mehrfarbige Status-LEDs

Überwachung des
Gerätestatus

Verwaltungsschnittstelle

Zugriff auf lokale Geräte

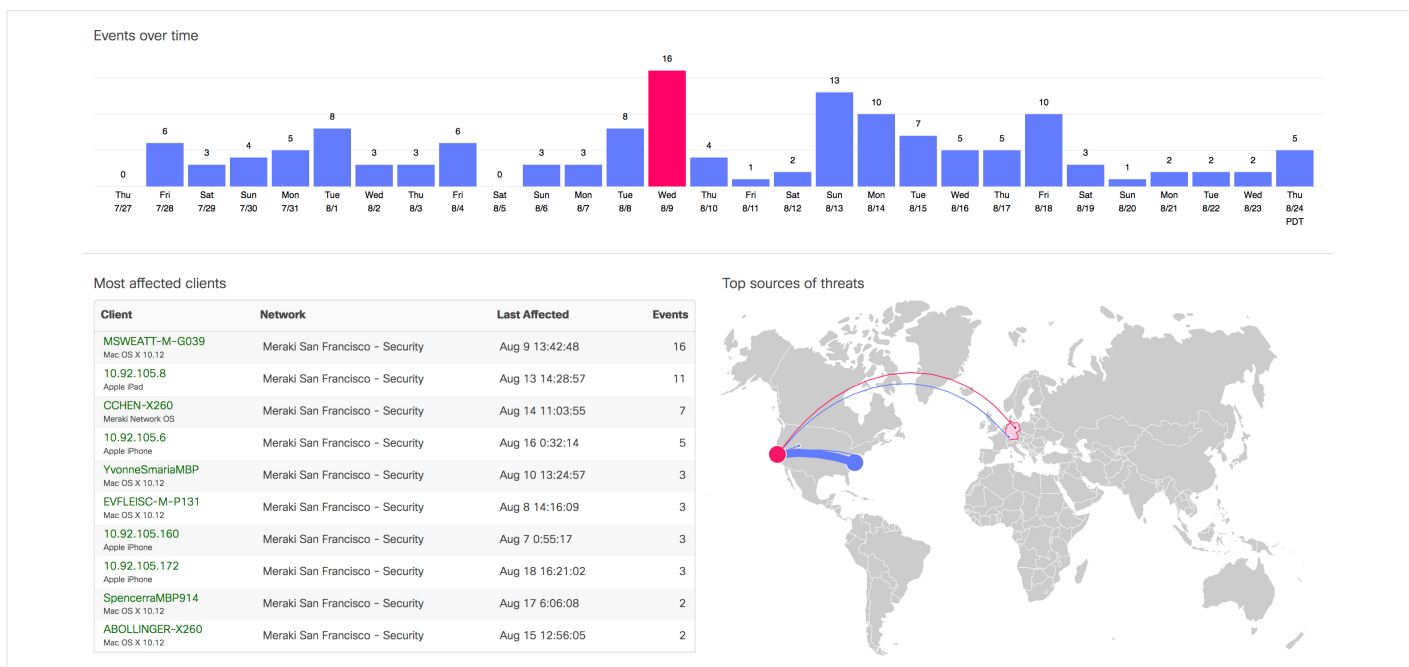
Ganzheitliche Sicherheit

Die MX-Plattform bietet zahlreiche Sicherheitsfunktionen wie IDS/IPS, Content-Filterung, Filterfunktionen für die Websuche, Anti-Malware-Filterung, Geo-IP-basierte Firewall, IPsec VPN-Netzwerkverbindungen sowie Cisco Advanced Malware Protection und verfügt gleichzeitig über die Leistung, die für die modernen, bandbreitenintensiven Netzwerke erforderlich ist.

Mithilfe von Layer 7 Fingerprinting Technologie können Administratoren unerwünschte Inhalte und Anwendungen identifizieren und verhindern, dass wertvolle Bandbreite durch privat genutzte Anwendungen wie BitTorrent verschwendet wird.

Die integrierte Cisco SNORT®-Engine bietet leistungsstarke Intrusion Prevention-Funktionen – eine zentrale Anforderung für PCI 3.2-konforme Netzwerke. Die MX verwendet zudem die Webroot BrightCloud®-URL-Kategorisierungsdatenbank für CIPA/IWF-konforme Content-Filterung, die Cisco Advanced Malware Protection (AMP)-Engine zum Schutz vor Malware, die AMP Threat Grid-Cloud und MaxMind für Geo-IP-basierte Sicherheitsregeln.

Alle diese branchenführenden Layer-7-Security-Engines und -Signaturen sind dank Updates aus der Cloud darüber jederzeit auf dem neuesten Stand. Dies erleichtert IT-Administratoren das Management der Netzwerksicherheit.



Bedrohungseinstufung auf Organisationsebene mit Meraki Security Center

Group policies > Students

Name:

Bandwidth: unlimited [details](#)

Firewall and traffic shaping:

Layer 3 firewall

#	Policy	Protocol	Source	Src port	Destination	Dst port	Comment	Actions
1	Allow	Any	Any	Any	Any	Any	Default rule	

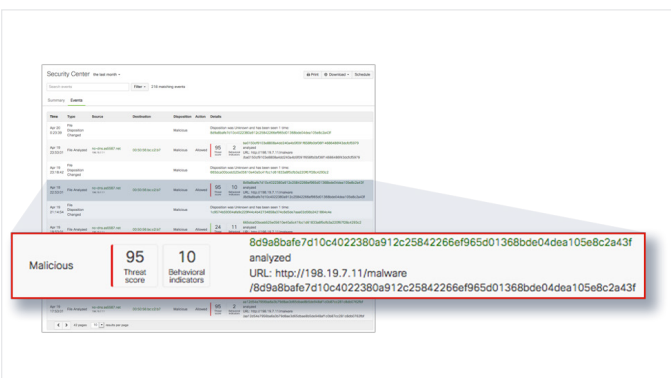
[Add a firewall rule](#)

Layer 7 firewall

#	Policy	Application	Actions
1	Deny	Peer-to-peer (P2P)	BitTorrent
2	Deny	Online backup	All Online backup

[Add a layer 7 firewall rule](#)

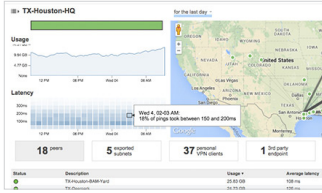
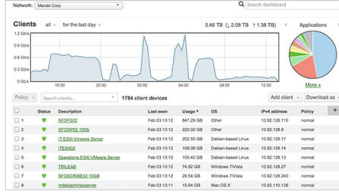
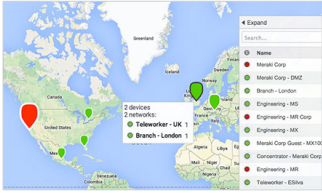
Identitätsbasiertes Richtlinienmanagement



Cisco Threat Grid-Cloud für Sandboxing von schädlichen Dateien

SD-WAN leicht gemacht

Softwaredefiniertes WAN ist ein neuer Ansatz für Netzwerkverbindungen, der Betriebskosten senkt und den Ressourceneinsatz für die Bereitstellung an mehreren Standorten optimiert, um Bandbreite effizienter zu nutzen. Dadurch sind Service Provider in der Lage, ihren Kunden höchstmögliche Leistung für kritische Anwendungen zu bieten, ohne Kompromisse bei Sicherheit oder Datenschutz einzugehen.



Übertragungsunabhängigkeit

Bandbreite, Routing und Sicherheitsrichtlinien über eine Vielzahl von Medien (MPLS, Internet oder 3G-/4G-LTE) hinweg mit einem einzigen konsistenten, intuitiven Workflow anwenden

Anwendungsoptimierung

Durch Layer-7-Traffic-Shaping und Anwendungspriorisierung wird der Datenverkehr für geschäftskritische Anwendungen und auf Benutzerfreundlichkeit optimiert

Intelligente Pfadkontrolle

Auf dynamischen Richtlinien und Leistung basierende Pfadauswahl mit automatischem Lastenausgleich für maximale Verlässlichkeit des Netzwerks und Leistung

Sichere Verbindungen

integrierte Cisco Security Bedrohungsabwehrtechnologien für direkten Internetzugriff und VPN IPSec zur Gewährleistung einer sicheren Kommunikation mit Cloud-Anwendungen, Außenstellen oder Rechenzentren

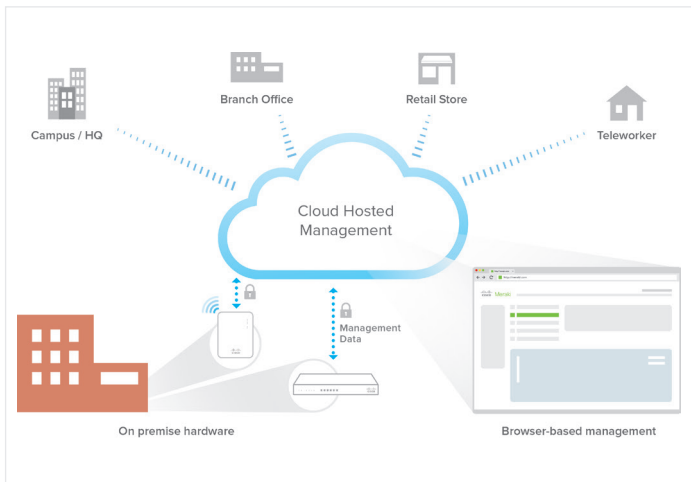
Architektur mit Cloud-Management

Basierend auf der preisgekrönten Cloud-Architektur von Cisco Meraki ist die MX die einzige vollständige Cloud-Managed Lösung für Unified Threat Management (UTM) und SD-WAN in einer einzigen Appliance. Die MX-Serie ruft Richtlinien und Konfigurationsdaten automatisch aus der Cloud ab und konfiguriert sich dadurch selbstständig. Dank netzwerkweiter Transparenz und Kontrolle mithilfe leistungsstarker Remote-Management-Tools kann die Administration ohne Netzwerkspezialisten vor Ort erfolgen.

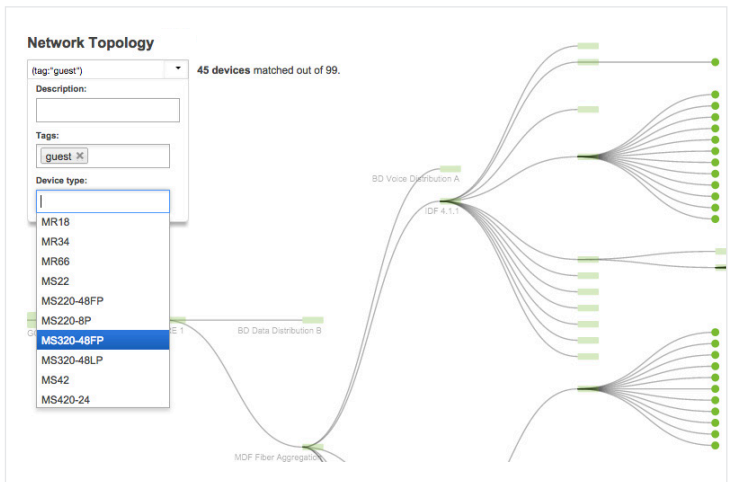
Die Cloud-Services sorgen für die nahtlose Bereitstellung von Aktualisierungen

für Sicherheitssignaturen und Firmware, richten automatisch Site-to-Site-VPN-Tunnel ein und überwachen das Netzwerk rund um die Uhr. Des Weiteren werden durch die intuitive browserbasierte Management-Oberfläche der MX teure und zeitaufwendige Schulungen überflüssig.

Für Kunden, die IT-Services auf einen Public-Cloud-Service verschieben, bietet Meraki MX eine virtuelle MX zur Verwendung in Amazon Web Services und Microsoft Azure, und ermöglicht Auto VPN-Peering und SD-WAN für eine dynamische Pfadauswahl.



Cisco Meraki Cloud-Management-Architektur



End-to-End-Netzwerktransparenz und -Fehlerbehebung

802.11ac (Phase 2) WLAN integriert

Die Modelle MX67W, MX68W und MX68CW integrieren die preisgekrönte Wireless-Technologie von Cisco Meraki und die leistungsstarken Netzwerksicherheitsfunktionen der MX-Serie in einem kompakten Formfaktor für den Einsatz in Zweigstellen oder kleinen Unternehmen.

- Dualband, 802.11n/ac Phase 2, 2x2 MU-MIMO mit zwei Signalströmen
- Einheitliche Verwaltung von Netzwerksicherheit und WLAN
- Integrierte Enterprise-Sicherheit und Gastzugang



MX68CW Security Appliance

LTE Advanced

Während alle MX-Modelle über einen USB-Port für 3G/4G-Failover verfügen, bieten die Modelle MX67C und MX68CW darüber hinaus einen SIM-Slot und ein internes LTE-Modem. Diese integrierte Funktion macht externe Hardware überflüssig und bietet über das Meraki-Dashboard mobile Sichtbarkeit und Konfiguration.

- 1 x CAT 6, 300 Mbit/s LTE-Modem
- 1 x Nano-SIM-Slot (Formfaktor 4ff)
- Globale Abdeckung mit individuell bestellbaren SKUs für Nordamerika und weltweite Kompatibilität



MX67C SIM-Slot

Power over Ethernet

Die Modelle MX65, MX65W, MX68, MX68W und MX68CW bieten zwei Ports mit 802.3at (PoE+). Dank dieser integrierten Stromversorgung ist keine zusätzliche Hardware erforderlich, um wichtige Geräte an Zweigstellen mit Strom zu versorgen.

- 2 x 802.3at (PoE+)-Ports mit einer verfügbaren Gesamtleistung von 60 W
- Access Points, Telefone, Kameras und andere PoE-fähige Geräte können ohne AC-Netzadapter, PoE-Converter oder nicht verwaltete PoE-Switches betrieben werden.



MX68-Portkonfiguration





Meraki vMX100

Die Virtuelle MX ist eine virtuelle Instanz einer Meraki-Security-Appliance, die auf die einfache Konfiguration von Site-to-Site Auto VPN ausgerichtet ist und für Kunden konzipiert, die IT-Services auf der Public Cloud betreiben oder darauf migrieren wollen. Eine virtuelle MX wird über Amazon Web Services oder Azure Marketplace hinzugefügt und dann, wie auch alle anderen MX, im Meraki-Dashboard konfiguriert. Sie funktioniert wie ein VPN-Konzentrator und bietet, wie alle anderen MX-Geräte auch, SD-WAN-Funktionalität.

- Ein Auto VPN für eine virtuelle MX ist wie eine direkte Ethernetverbindung zu einem privaten Rechenzentrum. Die virtuelle MX kann bis zu 500 Mbit/s VPN-Durchsatz unterstützen und bietet eine ausreichende Bandbreite für geschäftskritische IT-Services, die auf der Public Cloud gehostet werden; z. B. Active Directory, Logging oder Datei- und Druck-Services.
- Support für Amazon Web Services (AWS) und Azure
- Es ist keine Hardware erforderlich, nur eine Meraki-Lizenz.



Desktop- und All-in-One-Modelle

	MX64	MX64W	MX65	MX65W
				
Empfohlene Anwendungsbereiche	Kleine Zweigstellen	Kleine Zweigstellen	Kleine Zweigstellen	Kleine Zweigstellen
Empfohlene Clients	50	50	50	50
Stateful Firewall Durchsatz	250 Mbit/s	250 Mbit/s	250 Mbit/s	250 Mbit/s
Advanced Security Durchsatz	200 Mbit/s	200 Mbit/s	200 Mbit/s	200 Mbit/s
Maximale Anzahl an Durchsatz	100 Mbit/s	100 Mbit/s	100 Mbit/s	100 Mbit/s
Maximale Anzahl an VPN-Tunneln³	50	50	50	50
WAN Interfaces (WAN-Schnittstellen) Dediziert	1 x GbE RJ45 1 x USB (Mobilfunk-Failover ¹)	1 x GbE RJ45 1 x USB (Mobilfunk-Failover ¹)	2 x GbE RJ45 1 x USB (Mobilfunk-Failover ¹)	2 x GbE RJ45 1 x USB (Mobilfunk-Failover ¹)
Doppelte Verwendung²	1 x GbE RJ45	1 x GbE RJ45	-	-
LAN-Schnittstellen Kabelgebunden	4 x GbE RJ45	4 x GbE RJ45	10 x GbE RJ45 (2 x PoE+)	10 x GbE RJ45 (2 x PoE+)
Web-Caching	-	-	-	-
Montage	Tischauflage oder Wandmontage	Tischauflage oder Wandmontage	Tischauflage oder Wandmontage	Tischauflage oder Wandmontage
Abmessungen (B x T x H)	239 mm x 132 mm x 25 mm	239 mm x 132 mm x 25 mm	256 mm x 132 mm x 25 mm	256 mm x 132 mm x 25 mm
Gewicht	0,7 kg (1,61 lb)	1,4 kg	0,9 kg (1,98 lb)	1,53 kg
Netzteil	30W Gleichstrom (im Lieferumfang enthalten)	30W Gleichstrom (im Lieferumfang enthalten)	90 W Gleichstrom (im Lieferumfang enthalten)	90 W Gleichstrom (im Lieferumfang enthalten)
Leistungsaufnahme (Inaktivität/Max.)	4 W/10 W	6 W/13 W	6 W/72 W	9 W/79 W
Betriebs-temperatur	0 °C bis 40 °C	0 °C bis 40 °C	0 °C bis 40 °C	0 °C bis 40 °C
Luftfeuchtigkeit	5 % bis 95 %	5 % bis 95 %	5 % bis 95 %	5 % bis 95 %

¹ Erfordert ein separates Mobilfunkmodem

² Schnittstelle konfigurierbar für WAN- oder LAN-Verwendung

³ Die maximale Anzahl an VPN-Tunneln basiert auf Labortest-Szenarios, bei denen kein Client-Datenverkehr über die VPN-Tunnel übertragen wird. Informationen zum empfohlenen Maximum gleichzeitiger VPN-Tunnel finden Sie im **Leitfaden zur Bedarfsbestimmung für MX-Lösungen**.

Desktop- und All-in-One-Modelle





	MX67	MX67W	MX67C	MX68	MX68W	MX68CW
						
Empfohlene Anwendungsbereiche	Kleine Zweigstellen	Kleine Zweigstellen	Kleine Zweigstellen	Kleine Zweigstellen	Kleine Zweigstellen	Kleine Zweigstellen
Empfohlene Clients	50	50	50	50	50	50
Stateful Firewall Durchsatz	450 Mbit/s	450 Mbit/s	450 Mbit/s	450 Mbit/s	450 Mbit/s	450 Mbit/s
Erweiterte Sicherheit – Durchsatz	300 Mbit/s	300 Mbit/s	300 Mbit/s	300 Mbit/s	300 Mbit/s	300 Mbit/s
Maximaler VPN-Durchsatz	200 Mbit/s	200 Mbit/s	200 Mbit/s	200 Mbit/s	200 Mbit/s	200 Mbit/s
Maximale Anzahl an VPN-Tunneln³	50	50	50	50	50	50
WAN Interfaces (WAN-Schnittstellen) Dediziert	1 x GbE RJ45 1 x USB (Mobilfunk-Failover ¹)	1 x GbE RJ45 1 x USB (Mobilfunk-Failover ¹)	1 x GbE RJ45 1 x USB (Mobilfunk-Failover ¹) 1 x integriertes CAT 6 LTE-Mobilfunkmodem (Mobilfunk-Failover)	2 x GbE RJ45 1 x USB (Mobilfunk-Failover ¹)	2 x GbE RJ45 1 x USB (Mobilfunk-Failover ¹)	2 x GbE RJ45 1 x USB (Mobilfunk-Failover ¹) 1 x integriertes CAT 6 LTE-Mobilfunkmodem (Mobilfunk-Failover)
Doppelte Verwendung²	1 x GbE RJ45	1 x GbE RJ45	1 x GbE RJ45	-	-	-
LAN-Schnittstellen Kabelgebunden	4 x GbE RJ45	4 x GbE RJ45	4 x GbE RJ45	10 x GbE RJ45 (2 x PoE+)	10 x GbE RJ45 (2 x PoE+)	10 x GbE RJ45 (2 x PoE+)
Web-Caching	-	-	-	-	-	-
Montage	Tischaufstellung oder Wandmontage	Tischaufstellung oder Wandmontage	Tischaufstellung oder Wandmontage	Tischaufstellung oder Wandmontage	Tischaufstellung oder Wandmontage	Tischaufstellung oder Wandmontage
Abmessungen (B x T x H)	239 mm x 130 mm x 27 mm	239 mm x 164 mm x 27 mm	239 mm x 176 mm x 27 mm	284 mm x 148 mm x 27 mm	284 mm x 172 mm x 27 mm	284 mm x 178 mm x 27 mm
Gewicht	0,7kg (1,74 lb)	0,83 kg (1,84 lb)	0,85 kg (1,87 lb)	1,12 kg (2,46 lb)	1,16 kg (2,55 lb)	1,18 kg (2,61 lb)
Netzteil	30 W GLEICHSTROM	30 W GLEICHSTROM	30 W GLEICHSTROM	100 W GLEICHSTROM	100W GLEICHSTROM	100W GLEICHSTROM
Leistungsaufnahme (Inaktivität/Max.)	5 W/14 W	15 W/23 W	6 W/17 W	11 W/79 W	19 W/87 W	19 W/89 W
Betriebs-temperatur	32 °F bis 113 °F (0 °C bis 45 °C)	32 °F bis 113 °F (0 °C bis 45 °C)	32 °F bis 113 °F (0 °C bis 45 °C)	32 °F bis 113 °F (0 °C bis 45 °C)	32 °F bis 113 °F (0 °C bis 45 °C)	32 °F bis 113 °F (0 °C bis 45 °C)
Luftfeuchtigkeit	5 % bis 95 %	5 % bis 95 %	5 % bis 95 %	5 % bis 95 %	5 % bis 95 %	5 % bis 95 %

¹ Erfordert ein separates Mobilfunkmodem

² Schnittstelle konfigurierbar für WAN- oder LAN-Verwendung

³ Die maximale Anzahl an VPN-Tunneln basiert auf Labortest-Szenarios, bei denen kein Client-Datenverkehr über die VPN-Tunnel übertragen wird. Informationen zum empfohlenen Maximum gleichzeitiger VPN-Tunnel finden Sie im **Leitfaden zur Bedarfsbestimmung für MX-Lösungen**.

Rackmount-Modelle

	MX84 	MX100 	MX250 	MX450 
Empfohlene Anwendungsbereiche	Mittlere Zweigstellen	Große Zweigstellen	Campus oder VPN-Konzentrator	Campus oder VPN-Konzentrator
Empfohlene Clients	200	500	2.000	10.000
Stateful Firewall Durchsatz	500 Mbit/s	750 Mbit/s	4 Gbit/s	6 Gbit/s
Erweiterte Sicherheit – Durchsatz	320 Mbit/s	650 Mbit/s	2 Gbit/s	4 Gbit/s
Maximaler VPN-Durchsatz	250 Mbit/s	500 Mbit/s	1 Gbit/s	2 Gbit/s
Maximale Anzahl an VPN-Tunneln³	100	250	3.000	5.000
WAN Interfaces (WAN-Schnittstellen) Dediziert	2 x GbE RJ45 1 x USB (Mobilfunk-Failover ¹)	1 x GbE RJ45 1 x USB (Mobilfunk-Failover ¹)	2 x 10 GbE SFP+ 1 x USB (Mobilfunk-Failover ¹)	2 x 10 GbE SFP+ 1 x USB (Mobilfunk-Failover ¹)
Doppelte Verwendung²	-	1 x GbE RJ45	-	-
LAN-Schnittstellen Kabelgebunden	8 x GbE2 x GbE (SFP)	8 x GbE 2 x GbE (SFP)	8 x GbE (RJ45) 8 x GbE (SFP) 8 x 10GbE (SFP+)	8 x GbE (RJ45) 8 x GbE (SFP) 8 x 10GbE (SFP+)
Web-Caching	1TB	1TB	128GB-SSD	128GB-SSD
Montage	Rack (1 HE)	Rack (1 HE)	Rack (1 HE)	Rack (1 HE)
Abmessungen (B x T x H)	483 mm x 254 mm x 44 mm	483 mm x 254 mm x 44 mm	483 mm x 440 mm x 44 mm	483 mm x 440 mm x 44 mm
Gewicht	4,1 kg	4,1 kg	7,3kg (16 lb)	7,3kg (16 lb)
Netzteil	Intern 100 bis 220 V 50/60 Hz Wechselstrom	Intern 100 bis 220 V 50/60 Hz Wechselstrom	Modular 100 bis 220 V, 50/60 Hz Wechselstrom 2 x 250-WAC-PSU	Modular 100 bis 220 V, 50/60 Hz Wechselstrom 2 x 250-WAC-PSU
Leistungsaufnahme (Inaktivität/Max.)	26 W/32 W	30 W/55 W	105W/190W	105W/190W
Betriebs-temperatur	0 °C bis 40 °C	0 °C bis 40 °C	0 °C bis 40 °C	0 °C bis 40 °C
Luftfeuchtigkeit	5 % bis 95 %	5 % bis 95 %	5 % bis 95 %	5 % bis 95 %

¹ Erfordert ein separates Mobilfunkmodem

² Schnittstelle konfigurierbar für WAN- oder LAN-Verwendung

³ Die maximale Anzahl an VPN-Tunneln basiert auf Labortest-Szenarios, bei denen kein Client-Datenverkehr über die VPN-Tunnel übertragen wird. Informationen zum empfohlenen Maximum gleichzeitiger VPN-Tunnel finden Sie im **Leitfaden zur Bedarfsbestimmung für MX-Lösungen**.

Virtuelle Appliances

vMX100



Empfohlene Einsatzgebiete	Erweiterung von Auto VPN und SD-WAN auf Public-Cloud-Services
Unterstützte Plattformen	Amazon Web Services (AWS) und Microsoft Azure
Schnittstellen	1 + virtuell
VPN-Durchsatz	500 Mbit/s
Web-Caching	Nicht zutreffend

Im Lieferumfang enthalten

Lieferumfang	Plattform(en)
Montage-Kit	Alle
CAT 5 Ethernet-Kabel (2)	Alle
Netzanschluss mit Wechselstrom	MX64, MX64W, MX65, MX65W, MX67, MX67W, MX67C, MX68, MX68W, MX68CW
Kabellose externe Rundstrahlantenne (2)	MX64W, MX65W, MX67W, MX68W
250-W-Netzteil (2)	MX250, MX450
Systemlüfter (2)	MX250, MX450
SIM-Karten-Auswerfer-Tool	MX67C, MX68CW

Lebenszeitgarantie mit Hardware-Ersatz am nächsten Geschäftstag

Cisco Meraki MX-Appliances werden mit eingeschränkter Lebenszeitgarantie mit Hardware-Ersatz am nächsten Geschäftstag ausgeliefert. Das simple Software- und Support-Lizenzmodell von Cisco Meraki fasst alle Software-Upgrades, die zentrale Systemverwaltung und den telefonischen Support in einem umfassenden, transparenten Modell zusammen. Details finden Sie unter meraki.cisco.com/support.

Zubehör

Die Cisco Meraki-Modelle MX84, MX100, MX250 und MX450 unterstützen Plug-fähige optische Module für Backbone-Hochgeschwindigkeits-Verbindungen zwischen Verteilerschränken oder mit Aggregations-Switches. Ebenfalls verfügbar sind eine Reihe von standardmäßigen Gigabit- und 10-Gigabit-Modulen. Jedes Gerät wurde außerdem auf Kompatibilität mit verschiedenen Modulen von Drittanbietern getestet.



Plug-fähige optische Module (SFP) für MX84, MX100, MX250 und MX450

ZUBEHÖR/SFP-TRANSCEIVER

Unterstützte Cisco Meraki-Zubehörmodule

MODELL	BESCHREIBUNG
MA-SFP-1GB-SX	Cisco Meraki SFP SX-Glasfasermodul mit 1 GbE (1000BASE-SX, Bereich: 550 m) für MX84, MX100, MX250 und MX450
MA-SFP-1GB-TX	Cisco Meraki 1 GbE RJ45 Kupfermodul (1000BASE-T für verdrehte Doppelleitung) für MX84, MX100, MX250 und MX450
MA-SFP-10GB-SR	Cisco Meraki-SFP+ Modul mit kurzer Reichweite, 10 GbE, (10GBASE-SR, Reichweite: 400 m) für MX250 und MX450
MA-CBL-TA-1M	Cisco Meraki-Twinax-Kabel mit Steckern (SFP+), 10 GbE (10GSFP+Cu, Reichweite: 1 m) für MX250 und MX450
MA-CBL-TA-3M	Cisco Meraki-Twinax-Kabel mit Steckern (SFP+), 10 GbE (10GSFP+Cu, Reichweite: 3m) für MX250 und MX450
MA-PWR-30WAC	Ersatz-Netzadapter (30 W) für MX64, MX64W, MX67, MX67W und MX67C
MA-PWR-90WAC	Ersatz-Netzadapter (90 W) für MX65 und MX65W
MA-PWR-250WAC	Meraki MX250/MX450 Netzteil (PSU)
MA-FAN-18K	Meraki Systemlüfter mit 18K U/Min für MX250 und MX450
MA-ANT-MX	Zwei externe Dual-Band-Dipol-Antennen (Steckertyp: RP-SMA) für MX64W oder MX65W

Hinweis: Weitere Single-Mode und Multi-Mode Glasfaser-Transceiver-Module finden Sie auf meraki.cisco.com.

NETZKABEL

1 x Netzkabel erforderlich für jedes MX, 2 x Netzkabel für MX250 und MX450 erforderlich. Für Kunden in den USA sind alle erforderlichen Netzkabel automatisch inbegriffen. Kunden außerhalb der USA müssen die Netzkabel separat bestellen.

SKU

MA-PWR-CORD-US

MA-PWR-CORD-EU

MA-PWR-CORD-UK

MA-PWR-CORD-AU



Spezifikationen

Management

Verwaltung über das Internet mit dem Cisco Meraki-Dashboard

Transparente und zentrale Verwaltung kabelgebundener und Wireless-Netzwerke

Automatische Remote-Bereitstellung (kein Staging erforderlich)

Automatische Firmware-Updates und Sicherheitspatches

Vorlagenbasierte Verwaltung mehrerer Netzwerke

Zwei-Faktor-Authentifizierung und Single Sign-on auf Organisationsebene

Rollenbasierte Verwaltung mit Änderungsprotokollierung und -benachrichtigung

Überwachung und Berichterstellung

Überwachung von Durchsatz und Verbindung sowie E-Mail-Benachrichtigungen

Detaillierte Nutzungsstatistik pro Port und Client

Statistische Daten zur Anwendungsnutzung

Änderungsprotokolle auf Organisationsebene für Compliance und Change-Management

VPN-Tunnel- und Latenzüberwachung

Erkennung von Netzwerkgeräten und Benutzeridentifikation

Regelmäßige E-Mails mit den wichtigsten Nutzungsdaten

Geräteleistung und Nutzungsbericht

Netflow-Unterstützung

Syslog-Integration

Ferndiagnose

Remote Packet Capture in Echtzeit

Tools zur Diagnose und Fehlerbehebung in Echtzeit

Aggregierte Ereignisprotokolle mit Sofortsuche

Netzwerk- und Firewall-Services

Stateful Firewall, 1:1 NAT, DMZ

Identitätsbasierte Richtlinien

Auto-VPN-Technologie: Automatisiertes Site-to-Site-VPN (IPsec) für Hub-and-Spoke- oder Mesh-Topologien

Client-VPN (IPsec L2TP)

Mehrere WAN-IP-Adressen, PPPoE, NAT

VLAN-Unterstützung und DHCP-Services

Statisches Routing

Benutzer- und Gerätequarantäne

WAN-Leistungsmanagement

Web-Caching (verfügbar für MX84, MX100, MX250 und MX450)

WAN-Link-Aggregation

Automatischer Layer-3-Failover (einschließlich VPN-Verbindungen)

3G/4G USB-Modem Failover oder Single-Uplink

Datenverkehrsanalyse und Traffic-Shaping auf Applikationsebene (Layer 7)

Möglichkeit zur Auswahl des WAN-Uplinks anhand des Datenverkehrstyps

SD-WAN: dual-aktives VPN mit richtlinienbasiertem Routing und dynamischer Pfadauswahl

CAT 6-LTE-Modem für Failover oder Single-Uplink¹

¹ nur für MX67C und MX68CW

Erweiterte Security-Services¹

Content-Filtering (basierend auf der URL-Datenbank von Webroot BrightCloud, CIPA-konform)

Filterfunktionen für die Websuche (einschließlich SafeSearch für Google/Bing)

YouTube for Schools

Intrusion Prevention-Sensor (basierend auf Cisco SNORT®-Technologie)

Advanced Malware Protection (AMP)

AMP Threat Grid²

Standortbasierte Firewall-Regeln (MaxMind Geo-IP-Datenbank)

¹ Für Erweiterte Security-Services ist eine Advanced Security-Lizenz erforderlich

² Threat Grid-Dienste erfordern zusätzliche Lizenzierung von Probenpaketen

WLAN-Integration (MX64W, MX65W, MX67W, MX68W, MX68CW)

1 x 802.11a/n/ac-Funkeinheit (5 GHz)

1 x 802.11b/g/n-Funkeinheit (2,4 GHz)

Max. Datenrate 1,2 Gbit/s aggregiert (MX64W, MX65W), 1.3Gbps aggregiert (MX67W, MX68W, MX68CW)

2 x 2 MU-MIMO mit zwei Signalströmen (MX67W, MX68W, MX68CW)

2 externe Dual-Band-Dipol-Antennen (Steckertyp: RP-SMA)

Antennengewinn: 3,0 dBi @ 2,4 GHz, 3,5 dBi @ 5 GHz

WEP, WPA, WPA2-PSK, WPA2-Enterprise mit 802.1X-Authentifizierung

FCC (USA): 2,412-2,462 GHz, 5,150-5,250 GHz (UNII-1), 5,250-5,350 GHz (UNII-2), 5,470-5,725 GHz (UNII-2e), 5,725 -5,825 GHz (UNII-3)

CE (Europa): 2,412-2,484 GHz, 5,150-5,250 GHz (UNII-1), 5,250-5,350 GHz (UNII-2), 5,470-5,600 GHz, 5,660-5,725 GHz (UNII-2e)

Zusätzliche gesetzliche Auflagen: IC (Kanada), C-Tick (Australien/Neuseeland), RoHS

Integrierter Mobilfunk (nur für MX67C und MX68CW)

LTE-Bänder: 2, 4, 5, 12, 13, 17 und 29 (Nordamerika). 1, 3, 5, 7, 8, 19, 20, 26, 28A, 28B, 34, 38, 39, 40 und 41 (Weltweit)

CAT 6-LTE 300 Mbit/s

Zusätzliche gesetzliche Auflagen: PTCRB (USA), RCM (ANZ, APAC), GCF (EU)

Power over Ethernet (MX65, MX65W, MX68, MX68W, MX68CW)

2 x PoE+ (802.3at)-LAN-Ports

30 W maximal pro Port

Kennzeichnungen und Zulassungen

FCC (USA)

CB (IEC)

CISPR (Australien/Neuseeland)

PTCRB (USA)

RCM (Australien/Neuseeland, Asien-Pazifik-Raum)

GCF (EU)

Garantie

Lebenszeitgarantie mit erweitertem Hardware-Ersatz am folgenden Geschäftstag

Bestellanleitung

Um eine Bestellung für eine MX-Appliance aufzugeben, kombinieren Sie das gewünschte Hardware-Modell mit einer entsprechenden Lizenz, die Cloud-Services, Software-Upgrades und Support einschließt. Möchten Sie z. B. das Modell MX64 mit 3 Jahren Advanced Security-Lizenz erwerben, bestellen Sie MX64-HW mit der Lizenz LIC-MX64-SEC-3YR. Die gesamte Hardware wird ohne zusätzliche Kosten durch eine Lebenszeitgarantie mit erweitertem Hardware-Ersatz am folgenden Geschäftstag abgedeckt.

MODELL	LIZENZ	BESCHREIBUNG
MX64-HW	LIC-MX64-ENT-1YR LIC-MX64-ENT-3YR LIC-MX64-ENT-5YR LIC-MX64-SEC-1YR LIC-MX64-SEC-3YR LIC-MX64-SEC-5YR	Cisco Meraki MX64, 1 Jahr Enterprise-Lizenz und Support Cisco Meraki MX64, 3 Jahre Enterprise-Lizenz und Support Cisco Meraki MX64, 5 Jahre Enterprise-Lizenz und Support Cisco Meraki MX64, 1 Jahr Advanced Security-Lizenz und Support Cisco Meraki MX64, 3 Jahre Advanced Security-Lizenz und Support Cisco Meraki MX64, 5 Jahre Advanced Security-Lizenz und Support
MX64W-HW	LIC-MX64W-ENT-1YR LIC-MX64W-ENT-3YR LIC-MX64W-ENT-5YR LIC-MX64W-SEC-1YR LIC-MX64W-SEC-3YR LIC-MX64W-SEC-5YR	Cisco Meraki MX64W, 1 Jahr Enterprise-Lizenz und Support Cisco Meraki MX64W, 3 Jahre Enterprise-Lizenz und Support Cisco Meraki MX64W, 5 Jahre Enterprise-Lizenz und Support Cisco Meraki MX64W, 1 Jahr Advanced Security-Lizenz und Support Cisco Meraki MX64W, 3 Jahre Advanced Security-Lizenz und Support Cisco Meraki MX64W, 5 Jahre Advanced Security-Lizenz und Support
MX65-HW	LIC-MX65-ENT-1YR LIC-MX65-ENT-3YR LIC-MX65-ENT-5YR LIC-MX65-SEC-1YR LIC-MX65-SEC-3YR LIC-MX65-SEC-5YR	Cisco Meraki MX65, 1 Jahr Enterprise-Lizenz und Support Cisco Meraki MX65, 3 Jahre Enterprise-Lizenz und Support Cisco Meraki MX65, 5 Jahre Enterprise-Lizenz und Support Cisco Meraki MX65, 1 Jahr Advanced Security-Lizenz und Support Cisco Meraki MX65, 3 Jahre Advanced Security-Lizenz und Support Cisco Meraki MX65, 5 Jahre Advanced Security-Lizenz und Support
MX65W-HW	LIC-MX65W-ENT-1YR LIC-MX65W-ENT-3YR LIC-MX65W-ENT-5YR LIC-MX65W-SEC-1YR LIC-MX65W-SEC-3YR LIC-MX65W-SEC-5YR	Cisco Meraki MX65W, 1 Jahr Enterprise-Lizenz und Support Cisco Meraki MX65W, 3 Jahre Enterprise-Lizenz und Support Cisco Meraki MX65W, 5 Jahre Enterprise-Lizenz und Support Cisco Meraki MX65W, 1 Jahr Advanced Security-Lizenz und Support Cisco Meraki MX65W, 3 Jahre Advanced Security-Lizenz und Support Cisco Meraki MX65W, 5 Jahre Advanced Security-Lizenz und Support
MX84-HW	LIC-MX84-ENT-1YR LIC-MX84-ENT-3YR LIC-MX84-ENT-5YR LIC-MX84-SEC-1YR LIC-MX84-SEC-3YR LIC-MX84-SEC-5YR	Cisco Meraki MX84, 1 Jahr Enterprise-Lizenz und Support Cisco Meraki MX84, 3 Jahre Enterprise-Lizenz und Support Cisco Meraki MX84, 5 Jahre Enterprise-Lizenz und Support Cisco Meraki MX84, 1 Jahr Advanced Security-Lizenz und Support Cisco Meraki MX84, 3 Jahre Advanced Security-Lizenz und Support Cisco Meraki MX84, 5 Jahre Advanced Security-Lizenz und Support
MX100-HW	LIC-MX100-ENT-1YR LIC-MX100-ENT-3YR LIC-MX100-ENT-5YR LIC-MX100-SEC-1YR LIC-MX100-SEC-3YR LIC-MX100-SEC-5YR	Cisco Meraki MX100, 1 Jahr Enterprise-Lizenz und Support Cisco Meraki MX100, 3 Jahre Enterprise-Lizenz und Support Cisco Meraki MX100, 5 Jahre Enterprise-Lizenz und Support Cisco Meraki MX100, 1 Jahr Advanced Security-Lizenz und Support Cisco Meraki MX100, 3 Jahre Advanced Security-Lizenz und Support Cisco Meraki MX100, 5 Jahre Advanced Security-Lizenz und Support
vMX100	LIC-VMX100-1YR LIC-VMX100-3YR LIC-VMX100-5YR	Cisco Meraki vMX100, 1 Jahr Lizenz und Support Cisco Meraki vMX100, 3 Jahre Lizenz und Support Cisco Meraki vMX100, 5 Jahre Lizenz und Support

* Hinweis: Für jedes MX-Produkt stehen zusätzliche Enterprise- oder Advanced Security-Lizenzen für 7 oder 10 Jahre zur Verfügung (z. B. LIC-MX100-SEC-7YR).

Bestellanleitung

Um eine Bestellung für eine MX-Appliance aufzugeben, kombinieren Sie das gewünschte Hardware-Modell mit einer bestimmten Lizenz, die Cloud-Services, Software-Upgrades und Support einschließt. Möchten Sie z. B. das Modell MX64 mit 3 Jahren Advanced Security-Lizenz erwerben, bestellen Sie MX64-HW mit der Lizenz LIC-MX64-SEC-3YR. Die gesamte Hardware wird ohne zusätzliche Kosten durch eine Lebenszeitgarantie mit erweitertem Hardware-Ersatz am folgenden Geschäftstag abgedeckt.

MODELL	LIZENZ	BESCHREIBUNG
MX67-HW	LIC-MX67-ENT-1YR LIC-MX67-ENT-3YR LIC-MX67-ENT-5YR LIC-MX67-ENT-7YR LIC-MX67-ENT-10YR LIC-MX67-SEC-1YR LIC-MX67-SEC-3YR LIC-MX67-SEC-5YR LIC-MX67-SEC-7YR LIC-MX67-SEC-10YR	Cisco Meraki MX67, 1 Jahr Enterprise-Lizenz und Support Cisco Meraki MX67, 3 Jahre Enterprise-Lizenz und Support Cisco Meraki MX67, 5 Jahre Enterprise-Lizenz und Support Cisco Meraki MX67, 7 Jahre Enterprise-Lizenz und Support Cisco Meraki MX67, 10 Jahre Enterprise-Lizenz und Support Cisco Meraki MX67, 1 Jahr Erweiterte Security-Lizenz und Support Cisco Meraki MX67, 3 Jahre Erweiterte Security-Lizenz und Support Cisco Meraki MX67, 5 Jahre Erweiterte Security-Lizenz und Support Cisco Meraki MX67, 7 Jahre Erweiterte Security-Lizenz und Support Cisco Meraki MX67, 10 Jahre Erweiterte Security-Lizenz und Support
MX67W-HW	LIC-MX67W-ENT-1YR LIC-MX67W-ENT-3YR LIC-MX67W-ENT-5YR LIC-MX67W-ENT-7YR LIC-MX67W-ENT-10YR LIC-MX67W-SEC-1YR LIC-MX67W-SEC-3YR LIC-MX67W-SEC-5YR LIC-MX67W-SEC-7YR LIC-MX67W-SEC-10YR	Cisco Meraki MX67W, 1 Jahr Enterprise-Lizenz und Support Cisco Meraki MX67W, 3 Jahre Enterprise-Lizenz und Support Cisco Meraki MX67W, 5 Jahre Enterprise-Lizenz und Support Cisco Meraki MX67W, 7 Jahre Enterprise-Lizenz und Support Cisco Meraki MX67W, 10 Jahre Enterprise-Lizenz und Support Cisco Meraki MX67W, 1 Jahr Erweiterte Security-Lizenz und Support Cisco Meraki MX67W, 3 Jahre Erweiterte Security-Lizenz und Support Cisco Meraki MX67W, 5 Jahre Erweiterte Security-Lizenz und Support Cisco Meraki MX67W, 7 Jahre Erweiterte Security-Lizenz und Support Cisco Meraki MX67W, 10 Jahre Erweiterte Security-Lizenz und Support
MX67C-HW-NA (Nordamerika) MX67C-HW-WW (Weltweit)	LIC-MX67C-ENT-1YR LIC-MX67C-ENT-3YR LIC-MX67C-ENT-5YR LIC-MX67C-ENT-7YR LIC-MX67C-ENT-10YR LIC-MX67C-SEC-1YR LIC-MX67C-SEC-3YR LIC-MX67C-SEC-5YR LIC-MX67C-SEC-7YR LIC-MX67C-SEC-10YR	Cisco Meraki MX67C, 1 Jahr Enterprise-Lizenz und Support Cisco Meraki MX67C, 3 Jahre Enterprise-Lizenz und Support Cisco Meraki MX67C, 5 Jahre Enterprise-Lizenz und Support Cisco Meraki MX67C, 7 Jahre Enterprise-Lizenz und Support Cisco Meraki MX67C, 10 Jahre Enterprise-Lizenz und Support Cisco Meraki MX67C, 1 Jahr Erweiterte Security-Lizenz und Support Cisco Meraki MX67C, 3 Jahre Erweiterte Security-Lizenz und Support Cisco Meraki MX67C, 5 Jahre Erweiterte Security-Lizenz und Support Cisco Meraki MX67C, 7 Jahre Erweiterte Security-Lizenz und Support Cisco Meraki MX67C, 10 Jahre Erweiterte Security-Lizenz und Support
MX68-HW	LIC-MX68-ENT-1YR LIC-MX68-ENT-3YR LIC-MX68-ENT-5YR LIC-MX68-ENT-7YR LIC-MX68-ENT-10YR LIC-MX68-SEC-1YR LIC-MX68-SEC-3YR LIC-MX68-SEC-5YR LIC-MX68-SEC-7YR LIC-MX68-SEC-10YR	Cisco Meraki MX68, 1 Jahr Enterprise-Lizenz und Support Cisco Meraki MX68, 3 Jahre Enterprise-Lizenz und Support Cisco Meraki MX68, 5 Jahre Enterprise-Lizenz und Support Cisco Meraki MX68, 7 Jahre Enterprise-Lizenz und Support Cisco Meraki MX68, 10 Jahre Enterprise-Lizenz und Support Cisco Meraki MX68, 1 Jahr Erweiterte Security-Lizenz und Support Cisco Meraki MX68, 3 Jahre Erweiterte Security-Lizenz und Support Cisco Meraki MX68, 5 Jahre Erweiterte Security-Lizenz und Support Cisco Meraki MX68, 7 Jahre Erweiterte Security-Lizenz und Support Cisco Meraki MX68, 10 Jahre Erweiterte Security-Lizenz und Support
MX68W-HW	LIC-MX68W-ENT-1YR LIC-MX68W-ENT-3YR LIC-MX68W-ENT-5YR LIC-MX68W-ENT-7YR LIC-MX68W-ENT-10YR LIC-MX68W-SEC-1YR LIC-MX68W-SEC-3YR LIC-MX68W-SEC-5YR LIC-MX68W-SEC-7YR LIC-MX68W-SEC-10YR	Cisco Meraki MX68W, 1 Jahr Enterprise-Lizenz und Support Cisco Meraki MX68W, 3 Jahre Enterprise-Lizenz und Support Cisco Meraki MX68W, 5 Jahre Enterprise-Lizenz und Support Cisco Meraki MX68W, 7 Jahre Enterprise-Lizenz und Support Cisco Meraki MX68W, 10 Jahre Enterprise-Lizenz und Support Cisco Meraki MX68W, 1 Jahr Erweiterte Security-Lizenz und Support Cisco Meraki MX68W, 3 Jahre Erweiterte Security-Lizenz und Support Cisco Meraki MX68W, 5 Jahre Erweiterte Security-Lizenz und Support Cisco Meraki MX68W, 7 Jahre Erweiterte Security-Lizenz und Support Cisco Meraki MX68W, 10 Jahre Erweiterte Security-Lizenz und Support
MX68CW-HW-NA (Nordamerika) MX68CW-HW-WW (Weltweit)	LIC-MX68CW-ENT-1YR LIC-MX68CW-ENT-3YR LIC-MX68CW-ENT-5YR LIC-MX68CW-ENT-7YR LIC-MX68CW-ENT-10YR LIC-MX68CW-SEC-1YR LIC-MX68CW-SEC-3YR LIC-MX68CW-SEC-5YR LIC-MX68CW-SEC-7YR LIC-MX68CW-SEC-10YR	Cisco Meraki MX68CW, 1 Jahr Enterprise-Lizenz und Support Cisco Meraki MX68CW, 3 Jahre Enterprise-Lizenz und Support Cisco Meraki MX68CW, 5 Jahre Enterprise-Lizenz und Support Cisco Meraki MX68CW, 7 Jahre Enterprise-Lizenz und Support Cisco Meraki MX68CW, 10 Jahre Enterprise-Lizenz und Support Cisco Meraki MX68CW, 1 Jahr Erweiterte Security-Lizenz und Support Cisco Meraki MX68CW, 3 Jahre Erweiterte Security-Lizenz und Support Cisco Meraki MX68CW, 5 Jahre Erweiterte Security-Lizenz und Support Cisco Meraki MX68CW, 7 Jahre Erweiterte Security-Lizenz und Support Cisco Meraki MX68CW, 10 Jahre Erweiterte Security-Lizenz und Support

* Hinweis: Für jedes MX-Produkt stehen zusätzliche Enterprise- oder Advanced Security-Lizenzen für 7 oder 10 Jahre zur Verfügung (z. B. LIC-MX100-SEC-7YR).

Bestellanleitung

Um eine Bestellung für eine MX-Appliance aufzugeben, kombinieren Sie das gewünschte Hardware-Modell mit einer bestimmten Lizenz, die Cloud-Services, Software-Upgrades und Support einschließt. Möchten Sie z. B. das Modell MX64 mit 3 Jahren Advanced Security-Lizenz erwerben, bestellen Sie MX64-HW mit der Lizenz LIC-MX64-SEC-3YR. Die gesamte Hardware wird ohne zusätzliche Kosten durch eine Lebenszeitgarantie mit erweitertem Hardware-Ersatz am folgenden Geschäftstag abgedeckt.

MODELL	LIZENZ	BESCHREIBUNG
MX250-HW	LIC-MX250-ENT-1YR	Cisco Meraki MX250, 1 Jahr Enterprise-Lizenz und Support
	LIC-MX250-ENT-3YR	Cisco Meraki MX250, 3 Jahre Enterprise-Lizenz und Support
	LIC-MX250-ENT-5YR	Cisco Meraki MX250, 5 Jahre Enterprise-Lizenz und Support
	LIC-MX250-SEC-1YR	Cisco Meraki MX250, 1 Jahr Erweiterte Security-Lizenz und Support
	LIC-MX250-SEC-3YR	Cisco Meraki MX250, 3 Jahre Erweiterte Security-Lizenz und Support
	LIC-MX250-SEC-5YR	Cisco Meraki MX250, 5 Jahre Erweiterte Security-Lizenz und Support
MX450-HW	LIC-MX450-ENT-1YR	Cisco Meraki MX450, 1 Jahr Enterprise-Lizenz und Support
	LIC-MX450-ENT-3YR	Cisco Meraki MX450, 3 Jahre Enterprise-Lizenz und Support
	LIC-MX450-ENT-5YR	Cisco Meraki MX450, 5 Jahre Enterprise-Lizenz und Support
	LIC-MX450-SEC-1YR	Cisco Meraki MX450, 1 Jahr Erweiterte Security-Lizenz und Support
	LIC-MX450-SEC-3YR	Cisco Meraki MX450, 3 Jahre Erweiterte Security-Lizenz und Support
	LIC-MX450-SEC-5YR	Cisco Meraki MX450, 5 Jahre Erweiterte Security-Lizenz und Support

* Hinweis: Für jedes MX-Produkt stehen zusätzliche Enterprise- oder Advanced Security-Lizenzen für 7 oder 10 Jahre zur Verfügung (z. B. LIC-MX100-SEC-7YR).