



Large Enterprise Forum 2025



Large Enterprise Forum 2025

SO GELINGT NEXT LEVEL



Dirk Hagner
SVP Large Enterprises,
Deutsche Telekom GK

Liebe Leserinnen, liebe Leser,

„Next Level“ – dieses Motto steht für Weiterentwicklung, für das bewusste Vorgehen in einer Zeit, in der Veränderungen zur Konstante geworden sind. Es beschreibt nicht nur technologischen Fortschritt, sondern eine strategische Haltung: **nicht nur mithalten, sondern vorausdenken** – und zwar mit Klarheit, gezielten Entscheidungen und dem Mut, neue Fähigkeiten aufzubauen.

Doch was bedeutet das konkret für Unternehmen im digitalen Wandel? Welche Fähigkeiten und Strukturen braucht es, um in einem zunehmend vernetzten, datengetriebenen Umfeld handlungsfähig zu bleiben oder sogar voranzugehen? Im Mittelpunkt stehen dabei für uns vier zentrale „Booster“, die entscheidend sind, wenn es darum geht, Zukunftsfähigkeit aktiv zu gestalten: **Künstliche Intelligenz, Security, Connectivity und Collaboration.**

Vier Themen, die nicht isoliert gedacht werden dürfen, sondern erst im Zusammenspiel ihr volles Potenzial entfalten:

- Künstliche Intelligenz ermöglicht neue Formen von Effizienz und Innovation, wenn sie auf eine verlässliche Datenbasis trifft.
- Connectivity schafft genau diese Datenverfügbarkeit und sorgt für Geschwindigkeit, Skalierbarkeit und Zugang.
- Security schützt Systeme, Prozesse, Informationen und bildet die Grundlage für Vertrauen und Stabilität.
- Collaboration schließlich verknüpft all diese Elemente, bringt sie in den Alltag, macht Technologie anwendbar und den Wandel menschlich.

Dieses Booklet lädt Sie ein, zentrale Impulse aus diesen Bereichen mitzunehmen, neue Perspektiven zu entdecken und eigene Gedanken weiterzuentwickeln.

Viel Freude beim Lesen und Weiterdenken!



Joshy Thotthungal
VP Large Enterprise West,
Deutsche Telekom GK

Liebe Partnerinnen und Partner,

was für ein Tag beim T-Business Large Enterprise Forum! Über 200 Teilnehmende, inspirierende Keynotes, intensive Fachvorträge und viele spannende Gespräche haben uns gemeinsam einen echten Blick in die Zukunft werfen lassen – auf eine Weise, die begeistert und motiviert.

Unsere vier Fokus-Themen – **Künstliche Intelligenz, Security, Collaboration & Communication sowie Connectivity** – haben nicht nur aktuelle Trends aufgezeigt, sondern vor allem deutlich gemacht, welchen echten Mehrwert Technologie schafft, wenn sie auf reale Herausforderungen trifft. Besonders beeindruckend war die offene, kompetente und innovationsgetriebene Atmosphäre, mit der wir gemeinsam diskutiert und gearbeitet haben. Wichtig war uns auch, die aktuelle Lage nicht auszublenden. Umso mehr freut es mich, dass wir gemeinsam eine durchdachte und tragfähige Lösung entwickelt haben – ein echtes Signal der Zuversicht und Perspektive.

Ein besonderer Dank gilt unseren **Partnern**, ohne deren Engagement und Unterstützung dieser Tag in dieser Form nicht möglich gewesen wäre – ihr habt maßgeblich zum Erfolg beigetragen. Und natürlich danken wir auch unseren **Kundinnen und Kunden**: Denn all das tun wir in erster Linie für euch – mit dem Anspruch, echte Lösungen und spürbaren Mehrwert zu schaffen.

Danke an alle, die dabei waren – für eure Zeit, euren Input und eure Neugier. Genau dieser Austausch macht das Large Enterprise Forum so besonders. Ich freue mich auf die nächsten Schritte mit euch – und natürlich aufs Wiedersehen beim nächsten Mal! Und für einige von uns gilt: Wir sehen uns (nicht) auf dem Golfplatz!

Und falls doch noch etwas ansteht – **ich bin jederzeit auf kurzem Dienstweg erreichbar.**

Beste Grüße
Joshy



2025 21. Mai

BONN Telekom Conference Center

150 Large Enterprise Kunden

30 Masterclasses mit Telekom- und Partner-Experten

22 Externe Partner

HIGHLIGHTS

Die Einsicht in das Network Operation Center der Telekom & die Themen rund um Netzwerk und KI

ERKENNTNIS

KI ist die Schlüsseltechnologie unseres Jahrhunderts

Unser Management vor Ort: Dirk Hagner, Elke Anderl und Joshy Thottungal

SECURITY

Mit Sicherheit zum Erfolg	2-3
Sichere Konnektivität für hybride Arbeitswelten	4-7
Sichern Sie die Zukunft der Arbeit mit Prisma Access Browser	8-11
Cybersicherheit mit KI und Zero Trust	12-15

KI

KI ist nicht nur Infrastruktur – sie ist ein strategisches Spielfeld	16-17
Schnelle und sichere KI auf der Open Telekom Cloud	18-19
KI Revolution!	20-21
Künstliche Intelligenz für Unternehmen!	22-25
Rechtssicher digitalisieren	26-27
Where Technology meets Business	28-29
Experience-first Networking	30-31

COMMUNICATION & COLLABORATION

Einfach. Nahtlos. Zusammenarbeiten.	32-33
Catch your IT if you can	34-35
Agentic AI trifft Customer Experience	36-37
Steigern Sie Ihre Kundenbindung durch den Einsatz von KI	38-41
Schatten-KI mit Zoom bekämpfen	42
Device as a Service	43

CONNECTIVITY

Basis erfolgreicher Digitalisierung	44-45
SASE, SD-WAN & Co.	46-47
Gemeinsam für mehr digitale Souveränität in Europa	48-51
Prozesse automatisieren mit SAP BTP Services	52-55
Bereit für den nächsten Ausfall?	56
KI-basierte Netzwerkinfrastruktur	57
Interconnection 2.0	58

TECHBOOST

Wir vernetzen Startups & Unternehmen	60
Souverän signieren. Europäisch handeln.	61
We make digital more human	62
Produktiver mit Kubernetes	63
Orchestrieren und Automatisieren von Business-Prozessen	64
Physische Airgap-Sicherheit neu gedacht	65

MOBILFUNK

Exklusive Mobilfunktarife und Smartphones zum Aktionspreis	66-67
--	-------

INHALT

SECURITY

Mit Sicherheit zum Erfolg.

Die Cybersicherheitslage ist ernst: Geopolitische Unsicherheiten und künstliche Intelligenz in der Hand von Cyberkriminellen prägen das Bild. Trotzdem glauben wir an eine sichere digitale Zukunft mit maximalen Möglichkeiten und minimalem Risiko. Wir arbeiten für eine Welt der digitalen Teilhabe, in der sich alle uneingeschränkt in ihrer Umgebung sicher und geschützt verbinden können. Mit mehr als 2.500 Spezialist*innen erkennen wir Gefahren frühzeitig und bieten umfassende Beratung, technologische Lösungen sowie Managed Services. Telekom Security begleitet den gesamten Lifecycle von der Identifizierung, Einordnung und Abwehr der Gefährdung bis hin zur Wiederherstellung im Ernstfall. Dabei profitieren unsere Kunden von unserem tiefen Branchenwissen mit zahlreichen Anwendungsfällen.

Zahlen, Daten, Fakten

 **> 2.500** Security-Spezialist*innen

 **> 25** Jahre Erfahrung

 **400** Millionen gemanagte Identitäten und Zertifikate

Der deutschen Wirtschaft entstehen laut „Bundeslagebild Cybercrime“ des Bundeskriminalamts jährlich Schäden in Höhe von 206 Milliarden Euro – verursacht durch den Diebstahl von IT-Geräten und Daten sowie durch digitale und analoge Formen der Industriespionage und Sabotage. Nahezu drei von vier Unternehmen in Deutschland sind davon betroffen und rund jedes zweite Unternehmen sieht in einer erfolgreichen Cyberattacke eine potenzielle Bedrohung für seine Existenz.

WISSEN AUS ERSTER HAND

Unsere Erfahrungen fließen unter anderem ein in die Telekom eigene, innovative Software-Entwicklung. Dazu zählen Machine Learning, Künstliche Intelligenz, der Schutz mobiler Endgeräte, Vulnerability Scanning, Identitätsmanagement und ein intelligentes Angriffs-, Detektions- und Monitoring-System.

„Sicherheit ist für uns nicht nur ein Geschäft, sondern eine Verantwortung.“



Thomas Tschersich
Chief Security Officer (CSO)
Deutsche Telekom AG

In unserem integrierten Cyber Defense & Security Operations Center (SOC) laufen alle Fäden zusammen. Mit mehr als 240 Security-Spezialist*innen weltweit und 24/7 Verfügbarkeit haben wir jederzeit einen umfassenden Blick auf die sich ständig verändernde Bedrohungslandschaft. Somit können wir Angriffe nahezu in Echtzeit erkennen, abwehren und analysieren.

Cyberstark in die Zukunft

Wir bieten unseren Kunden die gleichen hochprofessionellen Lösungen aus Technologie und Dienstleistungen an, mit denen auch die Deutsche Telekom weltweit selbst geschützt ist. Egal, ob Sie softwarebasierte Mikrosegmentierung einführen möchten oder eine sichere Cloudstrategie planen: Wir beraten und unterstützen Sie ganzheitlich. Damit Ihr Business zukunftssicher aufgestellt ist.

Dabei unterstützen wir

- **Cyber Defense**
IT- und OT-Systeme absichern
- **Infrastruktursicherheit**
Das Unternehmensnetzwerk vor unberechtigten Zugriffen schützen
- **Sichere Identitäten**
Digitale Identitäten und Zugriffe sicher managen
- **Compliance**
Regularien und Vorgaben wie NIS2, KRITIS oder EU AI Act umsetzen
- **Sicherer Einsatz von KI**
Datenabfluss und Manipulation verhindern

SICHERE KONNEKTIVITÄT FÜR HYBRIDE ARBEITSWELTEN

Remote Security auf Basis von ZTNA & SASE: kontrollierter Zugriff auf Daten – jederzeit, überall.

powered by

FORTINET

Fortinet ist eine treibende Kraft bei der Entwicklung von Cybersecurity und der Konvergenz von Netzwerk- und Sicherheitstechnologie. Unsere Mission ist es, Menschen, Geräte und Daten überall zu schützen. Mit einem integrierten Portfolio von über 50 Produkten der Enterprise-Klasse bieten wir Cybersecurity dort, wo Unternehmen sie brauchen. Mehr als 500.000 Kunden weltweit vertrauen darauf. In Deutschland investieren wir über 50 Millionen Euro in ein Innovations- und Rechenzentrumsprojekt – für Datensouveränität und regionale Verfügbarkeit. Der einzigartige Plattformansatz der Fortinet Security Fabric integriert über 30 Security- und Networking-Funktionen in einer Oberfläche. Dies reduziert Komplexität, senkt Kosten und verbessert die Sicherheit nachhaltig. Als einheitliches Betriebssystem ermöglicht FortiOS eine konsistente Steuerung über alle Netzwerk- und Sicherheitsdomänen hinweg.

Weitere Informationen finden Sie unter www.fortinet.de



Hybride Arbeitsmodelle, mobile Teams und vernetzte Standorte sind heute Standard – und stellen IT-Abteilungen vor neue Herausforderungen. Fortinet begegnet diesen Anforderungen u.a. mit FortiSASE, einer cloudbasierten Plattform für ortsunabhängige Sicherheit. ZTNA, SD-WAN und KI-gestützte Bedrohungsabwehr in einer Lösung ermöglichen effizienten Schutz bei maximaler Flexibilität.

Herausforderungen:

Gerade mittelständische Unternehmen mit verteilten Standorten, Außendienst und externen Partnern stoßen mit klassischen VPNs an Grenzen. Fehlende Transparenz, eingeschränkte Zugriffskontrolle und steigende Anforderungen an Datensicherheit erfordern neue Lösungsansätze. Gleichzeitig erwarten Nutzende einen einfachen, performanten Zugang zu Anwendungen – vom Homeoffice über das Büro bis zur Geschäftsreise. Unternehmen brauchen eine skalierbare, einheitliche Lösung, die Sicherheit überall bereitstellt.

”

Zero Trust ist kein Trend – es ist der neue Standard für sichere Konnektivität.

“

Lukas Lindner
Senior Manager System
Engineering, Fortinet



ZUR LÖSUNG



LÖSUNG: FORTISASE – SICHERE KONNEKTIVITÄT FÜR ALLE NUTZER, EGAL WO SIE ARBEITEN

FortiSASE erweitert die Fortinet Security Fabric konsequent in die Cloud. Damit erhalten Unternehmen eine flexible Sicherheitsplattform, die sämtliche Standorte, mobile Mitarbeiter und externe Partner gleichwertig absichert – mit demselben hohen Schutzstandard, egal ob im Büro, im Homeoffice oder unterwegs.

Was das konkret bedeutet:

Zero Trust Network Access (ZTNA):

Erlaubt den Zugriff auf Unternehmensanwendungen nur für autorisierte Nutzer und Geräte, abhängig von deren Identität, Kontext und Sicherheitsstatus.

Beispiel: Ein externer Berater bekommt nur für ein Projekt und nur für definierte Anwendungen Zugang – und dieser wird automatisch entzogen, wenn das Projekt endet.

Flexible Security Services in der Cloud (SASE):

Eine moderne Cloud-basierte Sicherheitsarchitektur, die dafür sorgt, dass alle Nutzer denselben Schutz genießen, unabhängig davon, von wo sie sich verbinden.

Beispiel: Ein Vertriebsmitarbeiter im Homeoffice oder unterwegs surft im Internet und nutzt Cloud-Anwendungen mit demselben Schutz, als säße er im Hauptbüro hinter der Firewall.

Secure Web Gateway & Firewall-as-a-Service:

Schützt alle User vor Bedrohungen beim Surfen im Internet – inklusive Schutz vor Schadsoftware, Phishing und unerwünschten Inhalten.

Beispiel: Ein Mitarbeiter öffnet eine E-Mail und klickt auf einen Link – der Zugriff wird geprüft und ggf. blockiert, bevor Schadsoftware ins System gelangt.

Cloud Access Security Broker (CASB) & Data Loss Prevention (DLP):

Überwacht und schützt den Zugriff auf Cloud-Dienste (z. B. Microsoft 365, Salesforce) und verhindert das versehentliche oder absichtliche Abfließen sensibler Daten.

Beispiel: Ein Mitarbeiter versucht, sensible Kundenlisten in einen privaten Cloud-Speicher hochzuladen — der Vorgang wird automatisch blockiert.

KI-gestützte Bedrohungsabwehr:

Durch maschinelles Lernen und globale Bedrohungsdaten erkennt und blockiert FortiSASE neue und komplexe Cyberangriffe in Echtzeit — ohne manuelle Eingriffe.

Datensouveränität & Performance:

Fortinet betreibt eine globale Infrastruktur mit mehr als 150 eigenen Zugangspunkten (POPs), darunter Rechenzentren in Deutschland.

Damit bleiben Datenströme kontrolliert und datenschutzkonform in der gewünschten Region – bei gleichzeitig schneller Verbindungsperformance für die Nutzer.

Vorteile auf einen Blick

Einheitliche Sicherheit – für Büro, Homeoffice und unterwegs

- Gleicher Schutz für alle Nutzer – egal wo sie arbeiten
- Keine komplizierten VPNs oder unterschiedliche Sicherheitsregeln mehr

Einfacher & sicherer Zugang zu allen Anwendungen

- Sicher auf Cloud- und Unternehmensanwendungen zugreifen – von überall
- Nutzer sehen nur, was sie wirklich dürfen → Zero Trust Prinzip

Smarter Schutz vor Cyberangriffen

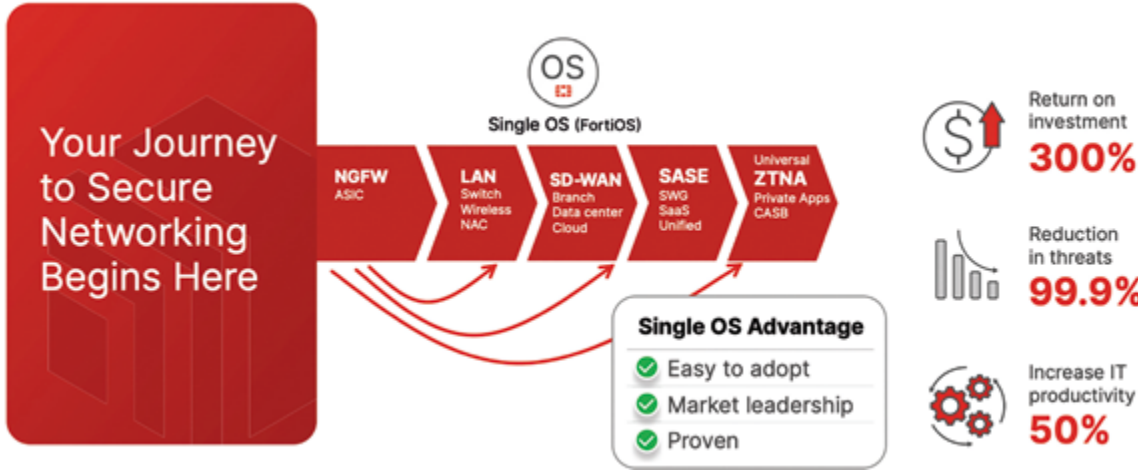
- **Künstliche Intelligenz** erkennt Bedrohungen automatisch und schnell
- Kontinuierlich aktueller Schutz durch weltweite Sicherheits-Updates

Besserer Überblick, weniger Aufwand und Komplexität

- Alles im Blick: wer greift wann, von wo, auf welche Daten zu
- **Zentrale Verwaltung** → deutlich einfacher für Ihr IT-Team

Flexibel & zukunftssicher

- Lässt sich einfach in bestehende Systeme integrieren
- Wächst mit Ihrem Unternehmen und Bedarf



Grafik von Fortinet

Mit FortiSASE sichern Unternehmen ihre hybride Arbeitswelt – datensouverän & flexibel.

Roland Zigerli
Sen. Business Development
Manager FortiSASE & SecOps
Fortinet

Grafik von Fortinet

SASE Design-Übersicht

SICHERN SIE DIE ZUKUNFT DER ARBEIT MIT PRISMA ACCESS BROWSER

Schützen Sie den Arbeitsbereich jedes Benutzers auf jedem Gerät vor modernen, hochentwickelten Bedrohungen.

powered by



Palo Alto Networks ist der weltweit führende Anbieter im Bereich Cybersicherheit. Wir setzen uns dafür ein, dass jeder Tag sicherer wird als der vorherige – mit KI-gestützten Lösungen für Netzwerksicherheit, Cloud-Sicherheit und Security Operations, die Branchenstandards setzen. Mittels Precision AI® ermöglichen unsere Technologien eine präzise Erkennung von Bedrohungen und eine schnelle Reaktion, wodurch Fehlalarme minimiert und die Sicherheitseffektivität erhöht werden. Unser Plattformansatz integriert verschiedene Sicherheitslösungen in eine einheitliche, skalierbare Plattform – für eine vereinfachte Verwaltung und gesteigerte betriebliche Effizienz bei gleichzeitig umfassendem Schutz. Von der Absicherung von Netzwerkgrenzen oder Cloud-Umgebungen bis zur schnellen Reaktion auf Sicherheitsvorfälle: Palo Alto Networks ermöglicht es Organisationen, Zero-Trust-Sicherheit zu erreichen und die digitale Transformation in einer sich ständig wandelnden Bedrohungslandschaft mit Zuversicht zu meistern. Dieses unermüdliche Engagement für Sicherheit und Innovation macht uns zum bevorzugten Partner für Cybersicherheit.

Weitere Informationen finden Sie unter www.paloaltonetworks.com



Der Arbeitsplatz von heute hat sich weiterentwickelt. Der Browser ist der primäre Dreh- und Angelpunkt der Produktivität, wo über 85 % der Arbeit stattfindet. Doch Browser sind von Natur aus anfällig: 95 % der Unternehmen berichten von einem Sicherheitsvorfall, der seinen Ursprung im Browser hat. BYOD-Richtlinien und unabhängige Mitarbeiter stellen ein weiteres Sicherheitsrisiko dar.

PRISMA® Access Browser ist der einzige SASE-native sichere Browser, der einen sicheren Zugriff auf Web-, SaaS-, GenAI- und private Anwendungen auf jedem Gerät ermöglicht, egal ob verwaltet oder nicht verwaltet. Stoppen Sie fortschrittliche Cyber-Bedrohungen, die auf den Browser abzielen, mit Precision AI®, das täglich 30,9 Milliarden Angriffe blockiert. Erweitern Sie die Datensicherheit auf die letzte Meile und verbessern Sie gleichzeitig die Kontrolle und Transparenz über alle geschäftskritischen Anwendungen.

Herausforderungen:

In der modernen Welt der browserbasierten Arbeit haben Unternehmen große Herausforderungen zu bewältigen. Die herkömmlichen Browser, auf die sie sich bei der täglichen Arbeit verlassen, sind anfällig für Bedrohungen, die vom Browser, dem Endpunkt und Insider-Risiken ausgehen. Die Zunahme von BYOD-Richtlinien und die wachsende Abhängigkeit von selbständigen Arbeitnehmern auf nicht verwalteten Geräten vergrößern die Angriffsfläche und bieten Bedrohungsakteuren mehr Möglichkeiten für Angriffe.

Zu den größten Herausforderungen für Unternehmen gehören:

- Anfälligkeit für ausgefeilte Malware, die auf kompromittierten Geräten gehostet wird, da es keine wirksame Anti-Malware und keine Browser-Isolierung von nicht vertrauenswürdigen Geräten gibt.
- Fehlen von KI-gestützten Anti-Phishing-Funktionen im Browser, so dass moderne, von SaaS gehostete Phishing-Angriffe nicht erkannt werden.
- Kein Einblick in die Web-, SaaS-, GenAI- oder private App-Nutzung im Browser, was zu Blind Spots in der Sicherheit führt.
- Unwirksame Funktionen zum Schutz vor Datenverlusten auf der letzten Meile ohne die Möglichkeit, Benutzeraktionen auf sensible Daten zu kontrollieren.
- Keine granularen, rollenbasierten Zugriffskontrollen bei herkömmlichen Browsern, was zu unzulässigem Zugriff durch nicht autorisierte Benutzer führt.
- Hohe Kosten, mangelnde Skalierbarkeit und schlechte Benutzererfahrung bei alternativen Methoden zur Bereitstellung eines sicheren Zugriffs, z. B. bei der Bereitstellung von Laptops und VDI.

In der heutigen Zeit geht es nicht mehr nur um die Abwehr einzelner Vorfälle, sondern um die Abwehr koordinierter Kampagnen. Die tiefe Integration der Best-in-Class-Sicherheit von Palo Alto Networks mit Prisma Access Browser verschafft uns einen entscheidenden Vorteil beim Management von Insider-Risiken. Für uns bedeutet diese Partnerschaft stärkere Sicherheit, eine widerstandsfähigere Infrastruktur und die Gewissheit, dass unsere Mitarbeiter von überall aus produktiv sein können.

Jiphun Satapathy
SVP und
Chief Information Security Officer,
Medallia



ZUR LÖSUNG



LÖSUNG: BROWSER-NUTZUNG SICHER, EFFIZIENT UND KONTROLLIERT

Mit PRISMA® Access Browser können Unternehmen die Herausforderungen der modernen Arbeitswelt meistern, indem sie den Browser vor Bedrohungen aus dem Internet, vor bösartigen Anwendungen, vor Risiken durch den Endpunkt und vor Insider-Risiken schützen.

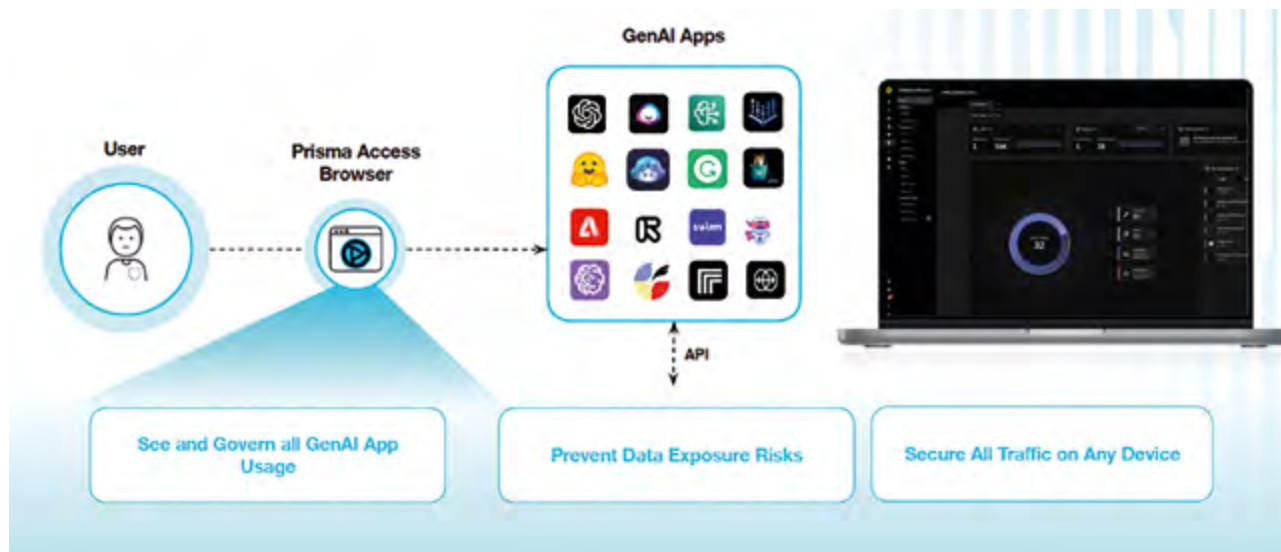
Durch die Nutzung der branchenführenden Sicherheitsfunktionen von Palo Alto Networks bietet Prisma Access Browser sicheren Zugang auf jedem Gerät und ermöglicht so BYOD, selbständige Arbeitnehmer wie Auftragnehmer, hybrides Arbeiten und Remote-Arbeit.

Prisma Access Browser hilft Unternehmen bei der Bewältigung von Herausforderungen durch:

- Schutz des Arbeitsbereichs im Browser vor fortschrittlicher Malware mit Advanced WildFire®, das täglich 491 Millionen Malware-Bedrohungen inline stoppt.
- Stoppen von KI-gestützten und SaaS-gehosteten Phishing-Angriffen mit Advanced URL Filtering, das täglich 151 Millionen Phishing-Bedrohungen inline verhindert.

- Nutzung von Precision AI®, das täglich 30,9 Milliarden Angriffe blockiert, um die Sicherheitsfunktionen des Browsers zu verbessern.
- Verbesserte Sichtbarkeit aller Web-, SaaS-, GenAI- und privaten Anwendungen, so dass Unternehmen Einblicke für die Bedrohungssuche und Forensik gewinnen können.
- Verbesserte Kontrolle, da Administratoren die Möglichkeit haben, Daten, Identitäten und privilegierten Zugriff auf alle Anwendungen zu kontrollieren.
- Vereinfachung der Verwaltung, da Benutzer innerhalb weniger Minuten ohne Lernaufwand ein- und ausgeschaltet werden können. Dadurch sparen Unternehmen 85 % der Gesamtbetriebskosten im Vergleich zum Versand von Laptops und 79 % der Gesamtbetriebskosten im Vergleich zu VDI.
- Verringerung der Komplexität durch Ermöglichung eines sicheren Zugriffs mit nur einem einfachen Download, ohne Administratorrechte und ohne Änderungen an der Infrastruktur.

Gewinnen Sie Transparenz und Kontrolle über die Nutzung von GenAI, ohne dass eine Dekodierung erforderlich ist.



Grafik von Palo Alto Networks

”

Wir wollten, dass unsere Mitarbeiter vom ersten Tag an sicher und produktiv arbeiten können.

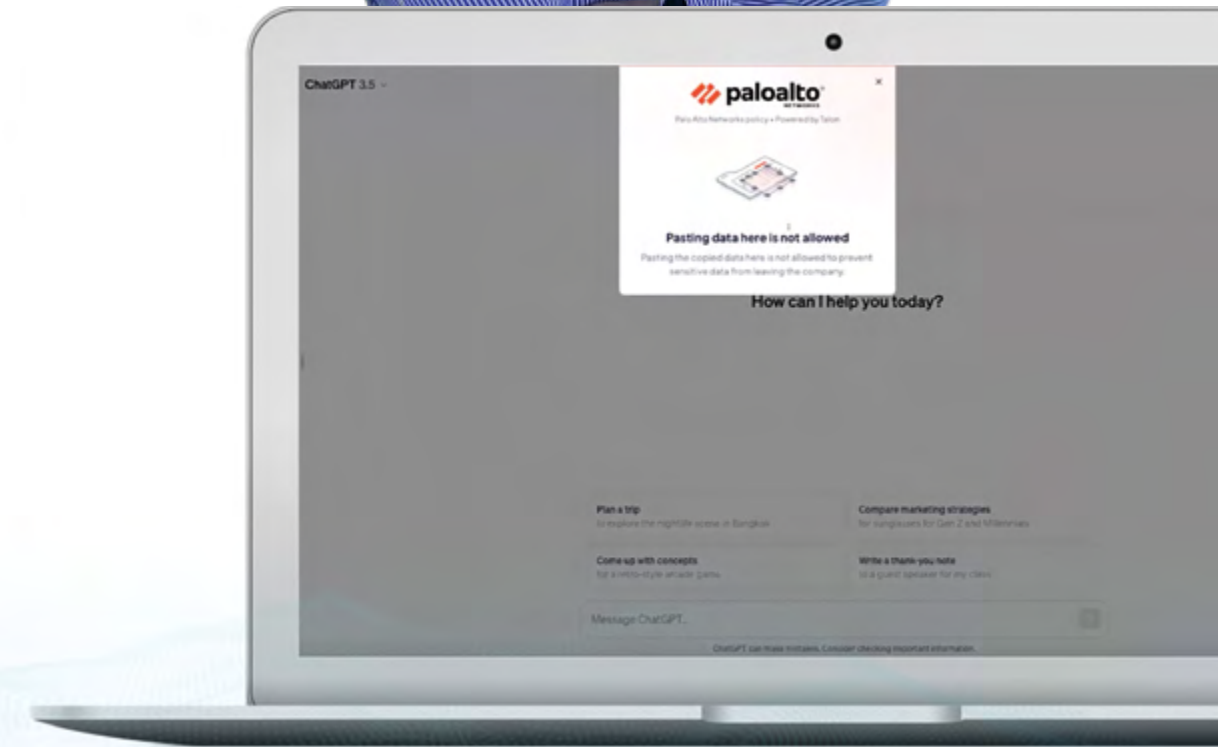
Es handelte sich um eine 300-Millionen-Dollar-Akquisition, und jeder Tag, an dem die Mitarbeiter sich nicht mit dem Telit-Netzwerk verbinden konnten, war potenziell ein Tag mit entgangenen Einnahmen.

“



Vorteile auf einen Blick

- Sicheres Arbeiten für jeden Nutzer auf jedem Gerät, verwaltet und nicht verwaltet.
- Stoppen Sie KI-gestütztes Phishing und fortschrittliche Malware, die auf den Browser abzielt.
- Nutzen Sie Precision AI®, das täglich 30,9 Milliarden Angriffe über den sicheren Browser blockiert.
- Erweitern Sie die Funktionen zur Verhinderung von Datenverlusten auf Unternehmensniveau auf der letzten Meile.
- Verbessern Sie die Transparenz und Kontrolle über alle Web-, SaaS-, GenAI- und privaten Anwendungen.
- Onboarding und Offboarding von Anwendern in Minutenschnelle und Bereitstellung eines vertrauten Browsing-Erlebnisses ohne Lernkurve.



Stoppen Sie den Verlust sensibler Daten in allen GenAI-Anwendungen.

CYBERSICHERHEIT MIT KI UND ZERO TRUST

Zscaler sorgt für Sicherheit und Effizienz bei der digitalen Transformation durch Zero Trust und KI.

powered by



Zscaler beschleunigt die digitale Transformation und ermöglicht seinen Kunden sichere Agilität, Effizienz und Resilienz im modernen Geschäftsbetrieb. Dazu schützt die Zero-Trust-Exchange-Sicherheitsplattform Unternehmen vor Cyber-Angriffen und Datenverlust, indem sie User, Clouds und Zweigstellen sicher verbindet. Verteilt auf mehr als 160 Rechenzentren weltweit ist die SASE-basierte und KI-unterstützte Zero Trust Exchange die größte Inline-Cloud-Sicherheitsplattform, die bereits mehr als 8.600 Kunden absichert.

Zscaler wurde 2007 aufbauend auf der Idee gegründet, dass das Internet zum neuen Unternehmensnetzwerk avanciert und die Cloud on-premise Rechenzentren ersetzen wird. Auf dieser Vision wurde die Sicherheits-Plattform als Cloud-native Lösung entwickelt, die den Informationsaustausch zwischen Usern, Geräten und Anwendungen sicher und nahtlos gestaltet und damit die Nutzung des vollen Potenzials der digitalen Transformation ermöglicht.

Weitere Informationen finden Sie unter www.zscaler.de



**Mit KI und Zero Trust
gelingt die sichere
Transformation.**

Sascha Puljic
Senior Regional Vice
President Central Europe,
Zscaler



Zscaler unterstützt Unternehmen dabei, ihre Angriffsfläche zu minimieren und laterale Bewegungen von Angreifern in IT-Umgebungen einzudämmen. Dabei werden alle User, Geräte und Workloads Richtlinien-gesteuert unter den Schutzschirm einer hochintegrierten Cloud-Plattform geholt, die über alle Übertragungskanäle inklusive Mobilfunk und für Standorte greift. Zero Trust Everywhere sorgt für eine vereinfachte Sicherheits- und Kontrollfunktion für:

- **User:** Sicherer Zugriff von Mitarbeitenden, Lieferanten, Partnern und weiteren Drittparteien auf Basis des Least-Privileged-Access-Prinzip.
- **Zweigstellen:** Sicherheit für Niederlassungen, Fabriken, Warenlager oder auch IoT-/OT-Umgebungen durch das Inselprinzip.
- **Clouds:** Sichere Kommunikation von Workloads untereinander in Multicloud-Umgebungen.

Herausforderungen:

In Zeiten weitgehender Vernetzung und flexibler IT-Nutzung sowie verschärfter Cyber-Bedrohungslage durch KI können jeder User und jedes Gerät zum Einfallstor für Angriffe werden. Wo herkömmliche Sicherheitsansätze versagen, sorgt die Zero-Trust-Plattform dafür, dass nur so viele Berechtigungen eingeräumt werden, wie unbedingt notwendig. An jeder Stufe der Angriffs-kette kann ein Plattform-basierter Zero-Trust-Ansatz Cyberangriffe stoppen.

1. Angriffsflächen suchen

Zuerst suchen Bedrohungsakteure nach den Angriffspunkten eines Unternehmens. Gerade mit der Verbreitung von Homeoffice und mobilen Geräten vergrößert sich die Zahl der Einfallstore. Das gilt auch in der Produktion oder klassischen IoT-/OT-Umgebungen, auf die remote zugegriffen wird.

2. System kompromittieren

Ist ein wunder Punkt gefunden – sei es ein User, dessen Login-Daten erbeutet wurden, oder Hardware mit Schutzlücken –, werden Techniken und Vorgehensweisen geplant, um diesen auszunutzen und somit in das System zu gelangen. Gerade OT-Umgebungen mit mangelhafter Nachrüstbarkeit von Sicherheit werden zum Problem.

3. Laterale Ausbreitung

Einmal im System, gelangt der Angreifer meist ohne größere Hindernisse zu sensiblen Daten, wenn keine Mikrosegmentierung im Einsatz ist. Ohne Zero Trust ist diese horizontale Bewegung nur schwer einzudämmen.

4. Informationen abgreifen

In einem letzten Schritt werden sensible Daten entwendet oder verschlüsselt, um Lösegeld zu erpressen oder die Datensätze zu verkaufen.

ZUR LÖSUNG



LÖSUNG: SICHERER ZUGRIFF OHNE VERTRAUENSVORSCHUSS

Als Pionier der Zero-Trust-Architektur ermöglicht Zscaler der Belegschaft den sicheren Zugriff auf Anwendungen unabhängig vom Standort und den abgesicherten Zugriff auf Geräte, IoT- oder OT-Umgebungen. Beim Zero-Trust-Konzept handelt es sich um ein Rahmenwerk, das an jedem einzelnen dieser Schritte greift und das Vorgehen von Malware-Akteuren unterbindet.

Durch Überprüfung aller in- und outbound Datenströme, Kontrolle von Unternehmensrichtlinien mit Zugriffs-berechtigungen auf Applikationsebene und Risiko-evaluierung können Angreifer abgehalten oder entdeckt werden. Die Zscaler Zero Trust Exchange prüft anhand des „Least privileged Access-Prinzips“, ob ein User oder Gerät vertrauenswürdig ist, um Zugriff auf Anwendungen, Daten oder OT-Umgebungen zu erhalten. Ein User oder Gerät muss sich als erstes identifizieren, damit Zugangsrechte eingeräumt werden. Im Anschluss wird überprüft, worauf der User oder das Gerät Zugriff anfordert und ob dafür die entsprechende Autorisierung vorliegt.



Die folgende Risikoanalyse bezieht Kontextfaktoren mit ein. Hier wird überprüft, mit welchen Webseiten in der Vergangenheit gearbeitet wurde und ob diese vertrauenswürdig waren. In diesem Schritt kann auch überwacht werden, ob eine große Menge an Daten auf eine Cloud-Anwendung ausgelagert werden sollen. Dabei wird ein individueller Risiko-Score für User und Gerät verteilt und so festgestellt, wie vertrauenswürdig die jeweiligen Anfragen sind.

Durch eine solche Vorgehensweise kann dann entschieden werden, welcher Zugang erlaubt oder geblockt wird. In der Vergangenheit mit traditionellen Sicherheitskonzepten wurde die Berechtigung zum Zugriff auf die gesamte Netzwerkumgebung erteilt oder aber blockiert. Mit Hilfe der Zero-Trust-Plattform ist eine granulare Abstufung der Berechtigungen möglich. Es kann ein User etwa auf mögliche Gefahrenpotenziale hingewiesen werden, oder der Zugriff wird nur isoliert erlaubt.



Beugen Sie Cyberbedrohungen und Datenverlusten vor und bieten Sie Ihren Usern überall schnelle und zuverlässige Zero-Trust-Konnektivität.



Schützen Sie Workloads mit einer Cloud Native Application Protection Plattform und Zero-Trust-Konnektivität.



Bieten Sie Zugriff auf Betriebstechnologie mit entsprechender Berechtigung sowie Zero-Trust-Konnektivität für IoT-Geräte und Betriebstechnologie.

Vorteile auf einen Blick

- Cyber Threat Protection mit KI** durch eine Cloud-Proxy-Architektur mit leistungsstarker TLS-/SSL-Inspektion.
- Richtlinien-basiert Verbindungen** mit ZIA, ZPA, Zero Trust Firewall, Cloud Sandbox und Zero Trust Browser.
- Data Protection** von Daten in Motion, SaaS, Public Clouds oder Geräten durch einheitliche Richtlinien und DSPM.
- Zero Trust für Branch und Clouds** durch segmentierte Kommunikation, ohne unautorisierte Seitwärtsbewegungen.
- Risiko Management** mit der konsolidierten „Data Fabric for Security“-Plattform.
- Risikominimierung** durch Identifikation von riskantem Verhalten, Schutzlücken und AD-Misskonfigurationen.

„Zero Trust Everywhere sorgt für Einblick in alle Datenströme.“



Sascha Puljic
Senior Regional Vice
President Central Europe,
Zscaler

KÜNSTLICHE INTELLIGENZ



Zahlen, Daten, Fakten



365

Mrd. Suchanfragen erreichen ChatGPT in etwa pro Jahr



75%

der globalen CMOs nutzen bereits Generative AI



200

Mrd. \$/Jahr investieren Tech-Giganten wie Microsoft oder Amazon in KI-Infrastruktur



KI ist nicht nur Infrastruktur – sie ist ein strategisches Spielfeld.

Ein aktueller Report von BOND (Mai 2025) zeigt: Künstliche Intelligenz entwickelt sich schneller, globaler und tiefgreifender als jede technologische Welle zuvor: 800 Mio. Nutzer weltweit in nur 17 Monaten. 200+ Mrd. USD KI-Investitionen pro Jahr durch Big Tech. Ein geopolitisches Rennen um technologische Souveränität. Unternehmen setzen KI nicht nur zur Effizienzsteigerung ein – sondern für neue Produkte, Geschäftsmodelle und globales Wachstum. Wer heute lernt, skaliert morgen. Wer wartet, wird überholt. Bei der Telekom glauben wir: KI ist nicht nur Infrastruktur – sie ist ein strategisches Spielfeld.

KI-Nutzung wächst exponentiell und das noch schneller als alles zuvor (vgl. Google). KI-Nutzung ist also kein Trend, sondern eine Infrastrukturwelle. Zudem zeigen Studien, dass die Qualität der KI menschliches Niveau erreicht (und dies teils übertrifft). Dem zugrunde liegen Fortschritte bei Daten, Algorithmen und Rechenleistung. Ebenso wie die Nutzung explodieren auch die Investitionen in KI-Infrastruktur: Tech-Giganten bauen die KI-Fabriken der Zukunft. Das Ergebnis? Immer bessere Ergebnisse, neue Produkte, Services und Wachstum. USA, China, Europa: Es herrscht regelrecht ein globales Rennen um die KI-Vorherrschaft. Wer die beste KI hat, kontrolliert Narrative, Innovationszyklen und letztlich Macht. Dazu kommt, dass Unternehmen KI nicht nur einsetzen, sondern sich damit transformieren. Was auffällt: Es geht nicht primär um Kostenreduktion – sondern um neue Produkte, Services und Wachstum. Ob Bildung, Forschung, Medizin oder Public Sector – KI birgt Chancen, aber auch Risiken: Jobverdrängung, autonome Waffen, Bias in Entscheidungen, Deepfakes und digitale Desinformation. KI verändert unsere Realität, ob wir wollen oder nicht.

**KI ist kein Tool.
Sie ist ein Wendepunkt.**

Entscheidend wird sein, wer sie wie einsetzt. Wer sich jetzt nicht bewegt, wird überrollt. Unternehmen, die KI jetzt mutig einsetzen – strategisch, kreativ, reflektiert – werden das digitale Spielfeld neu definieren.

Für uns bei der Telekom heißt das:

Wir müssen gestalten, statt zu reagieren. Lernen, statt zu verzögern. Mitreden, statt nachzulaufen.

Magenta AI:

Die Zukunft der Kundenerfahrung und Effizienzsteigerung

In der heutigen digitalen Welt ist es entscheidend, innovative Lösungen zu finden, um die Kundenerfahrung zu verbessern und die betriebliche Effizienz zu steigern. Die Deutsche Telekom hat mit ihrem Magenta AI-Portfolio eine umfassende Lösung entwickelt, die genau diese Ziele verfolgt.

Die Datenmenge in Unternehmen wächst jährlich um 50 %, und die Komplexität großer Datensätze überfordert oft die menschliche Kapazität. Hier kommt die KI ins Spiel. Sie behält den Überblick, ist schnell und übernimmt Routineaufgaben, sodass Fachkräfte sich auf wesentliche Aufgaben konzentrieren können. Zudem reduziert Magenta AI Kosten, Zeitaufwand und Fehlentscheidungen und trägt zur Umsatzsteigerung bei.

Unsere Magenta AI-Lösungen

Das Magenta AI-Portfolio umfasst eine Vielzahl von branchenspezifischen Lösungen: u.a. Conversational AI Suite, Predictive Maintenance, AI Vision Suite und Business GPT.

Fazit

Unsere AI-Lösungen bieten Unternehmen die Möglichkeit, ihre digitale Präsenz zu stärken und die Kundenerfahrung zu verbessern. Mit innovativen Technologien und einem starken Fokus auf Sicherheit und Datenschutz ist die Telekom der ideale Implementierungspartner.

Business GPT ist DIE unternehmensinterne ChatGPT-Umgebung „made by Telekom“ – sicher, flexibel und in nur 2–3 Tagen startklar. Entwickelt für Fachabteilungen, Mitarbeitende und IT – direkt integrierbar in Apps, Portale und Tools.

- **Sicher & souverän**
- **Smart & flexibel**
- **Transparent & fair**

Ideal für Unternehmen, die GPT-Modelle kontrolliert & produktiv nutzen wollen – ohne Datenschutz-Kompromisse. Sind Sie bereit, KI sicher und skalierbar einzuführen? Dann ist Business GPT der smarte Einstieg.

Warum die Deutsche Telekom?

- Wir sind einer der **größten KI-Anwender in Deutschland**.
- **IT Security** ist in unserer DNA.
- Der **europäische Rechtsraum** bestimmt unser Handeln.
- Sie bekommen bei uns **alles aus einer Hand**.
- Wir sind ein **zuverlässiger und zukunftssicherer Partner**.

SCHNELLE UND SICHERE KI AUF DER OPEN TELEKOM CLOUD

So einfach kann KI sein – mit der führenden Public Cloud aus Europa.



Der AI@OTC Try & Buy-Workshop zeigte, wie Unternehmen schneller zu Künstlicher Intelligenz gelangen können. Mit der Open Telekom Cloud erhalten Sie eine leistungsstarke und sichere Umgebung, um Ihre KI-Implementierungen voranzutreiben.

Herausforderung:

Viele Unternehmen stehen bei der Einführung von Künstlicher Intelligenz vor großen Herausforderungen. Häufig fehlen eine klare Strategie, das passende Know-how oder Vertrauen in die richtigen Lösungen. Hinzu kommen hohe Anforderungen an Datenschutz, Compliance und regulatorische Vorgaben. Auch die Vielzahl an Tools und Anbietern sorgt oft für Unsicherheit – dabei sind gerade verlässliche und sichere Rahmenbedingungen entscheidend für den erfolgreichen KI-Einsatz.

”

Mit souveränen, leistungsstarken KI-Tools aus Europa: die Open Telekom Cloud.

“

Héctor López Romero
Senior Product Manager,
Open Telekom Cloud



DIE SMARTE INFRASTRUKTUR FÜR IHRE KI-ZUKUNFT

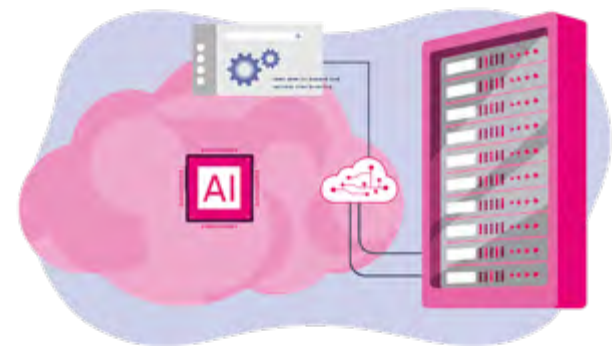
Die Open Telekom Cloud bietet Unternehmen eine leistungsstarke, sichere und DSGVO-konforme Infrastruktur für den Einsatz von Künstlicher Intelligenz. Sie schafft die ideale Basis für die Entwicklung und Skalierung wirkungsvoller KI-Use-Cases – vom Prototyp bis zur produktiven Anwendung. Dank schnellem und datenschutzkonformem Zugang zu BigData- und KI-Tools, vorinstallierten Umgebungen für Generative KI sowie einem umfangreichen GPU-Angebot können Unternehmen KI-Projekte flexibel und zuverlässig umsetzen.

Egal ob es um die automatisierte Qualitätskontrolle in der Fertigung, die intelligente Betrugserkennung im Finanzwesen oder die Generierung kreativer Marketinginhalte mithilfe von GenAI geht – die Open Telekom Cloud unterstützt gezielt dort, wo KI echten Mehrwert schafft. Unternehmen profitieren von einer Infrastruktur, die sich nahtlos in bestehende Systeme integrieren lässt und höchste Anforderungen an Datenschutz, Compliance und Verfügbarkeit erfüllt. So wird KI nicht nur technologisch machbar, sondern wirtschaftlich sinnvoll und sicher einsetzbar.

Vorteile auf einen Blick

- **Sichere Infrastruktur:** DSGVO-konforme Datenverarbeitung in zertifizierten europäischen Rechenzentren.
- **Skalierbare Ressourcen:** Flexible Nutzung leistungsstarker GPU-Server für alle Projektgrößen.
- **Zuverlässiger Partner:** Unterstützung entlang des gesamten KI-Lifecycles – von Beratung bis Betrieb.

**Open
Telekom
Cloud**



KI REVOLUTION!

Wie Daten Unternehmen transformieren.



Eine erfolgreiche KI-Strategie erfordert eine solide Datenstrategie und -architektur. Die passende Datenarchitektur ist ebenso entscheidend wie die Etablierung einer starken Datenkultur im Unternehmen. Daten sind längst nicht mehr nur ein Nebenprodukt von Geschäftsprozessen – sie bilden den Schlüssel zu Innovation, Effizienz und Wettbewerbsvorteilen. Unternehmen, die datengetrieben arbeiten, legen den Grundstein für Automatisierung, künstliche Intelligenz und neue digitale Geschäftsmodelle. Dabei ist es entscheidend, dass Datenstrategien kontinuierlich überwacht und an sich verändernde Anforderungen angepasst werden, um langfristig Mehrwert zu generieren. Eine integrierte und zukunftssichere Datenstrategie, unterstützt durch eine passende Datenarchitektur und eine positive Datenkultur, ist unerlässlich für die erfolgreiche Umsetzung von KI-Initiativen und die Erschließung neuer Marktpotenziale.

Herausforderung:

Viele Unternehmen stehen vor erheblichen Herausforderungen, wenn es um die Umsetzung einer effektiven Datenstrategie geht. Oft sind Daten über verschiedene Abteilungen und Systeme verteilt, was es schwierig macht, einen vollständigen Überblick über alle vorhandenen Daten zu erhalten. Ein weiterer wesentlicher Punkt ist eine oftmals fehlende Data Governance. So gibt es selten klare Verantwortlichkeiten und angemessene Zugriffsrechte. Zudem kämpfen Unternehmen mit inkonsistenten, unvollständigen oder veralteten Daten, was die Aussagekraft von Analysen und den Einsatz für KI-Anwendungen erschwert.

Über allem schwebt die fehlende Datenstrategie: Unternehmen müssen sich fragen, welche Daten für ihre spezifischen Bedürfnisse sinnvoll sind und wie sie daraus Mehrwerte generieren können. Dies kann zur Verbesserung der Effizienz oder zur Entwicklung neuer Services führen. Doch auch hier fehlt es oft an Fachkräften. Zudem sind das Know-how und die Sensibilisierung der Mitarbeitenden im Umgang mit und Nutzung von Daten häufig gering ausgeprägt.



JETZT DATENSTRATEGIE ENTWICKELN, DIE IHR UNTERNEHMEN FIT FÜR DIE ZUKUNFT MACHT

Um die genannten Herausforderungen effektiv zu bewältigen, ist es entscheidend, eine klare und umfassende Datenstrategie zu entwickeln. Diese sollte eng mit der IT-Strategie und den Geschäftszielen abgestimmt sein. Ein strukturierter Ansatz, der die Aspekte Ziele und Anwendungsfälle, Datenkultur, technologische Integration und Plattformauswahl sowie effektive Datenverarbeitung umfasst, ist dabei unverzichtbar.

Der Einstieg in diesen Prozess erfolgt idealerweise mit einem Data Strategy Assessment. Dieses Assessment bietet einen methodischen Weg zur Bewertung der aktuellen Herausforderungen und setzt den Rahmen für die Erarbeitung einer zukunftssicheren Datenstrategie. Zunächst wird der Ist-Zustand ermittelt, um eine klare Vorstellung

”

Wir hören KI und denken an Daten. Unternehmen oftmals nicht.

Matthias Kricke
Head of AI & Data Foundation
Telekom MMS

“

von der aktuellen Datenlandschaft zu gewinnen. Anschließend wird das angestrebte Zielbild definiert, welches die Vision für den Umgang mit Daten im Unternehmen darstellt. Die Analyse der bestehenden Datenarchitektur, Governance und Datenqualität ist ein zentraler Bestandteil des Assessments. Hierbei werden Schwachstellen und Verbesserungspotenziale identifiziert. Parallel dazu werden bestehende Anwendungsfälle und relevante Handlungsfelder mit Blick auf das Zielbild bestimmt. Dies hilft dabei, praktische und strategische Maßnahmen zur Verbesserung der Datenstrategie zu entwickeln. Diese Maßnahmen münden in einer Data Strategy Roadmap.

Mit einer klaren Datenstrategie und einer gut durchdachten Roadmap sind Unternehmen bestens aufgestellt, um das volle Potenzial ihrer Daten zu nutzen. Ein Data Strategy Assessment ist somit ein entscheidender Schritt auf dem Weg zu einer zukunftssicheren und effizienten KI- & Datenstrategie. Jetzt unverbindlich beraten lassen:



Vorteile auf einen Blick

- **Transparenz** über Datenlandschaft, Datennutzung und -verwendung
- **Verlässliche Datenverfügbarkeit** durch einheitliche Datenarchitektur
- **Sichere Daten- & KI-Nutzung** durch klare Data-Governance-Strukturen
- **Etablierung einer Datenkultur** für effiziente Nutzung datenbasierter Prozesse

KÜNSTLICHE INTELLIGENZ FÜR UNTERNEHMEN!

Wettbewerbsfähigkeit mit
KI-Lösungen von Microsoft
und Telekom sicherstellen!

powered by



Microsoft ist ein führendes Technologieunternehmen, das die digitale Transformation vorantreibt. Mit Produkten und Dienstleistungen wie Cloud-Computing und künstlicher Intelligenz unterstützt Microsoft Unternehmen dabei, effizienter zu werden und neue Geschäftsmöglichkeiten zu erschließen. Die langjährige Partnerschaft mit der Deutschen Telekom, einem der größten Microsoft-Partner weltweit, ist ein herausragendes Beispiel für dieses Engagement. Gemeinsam bieten sie mittelständischen Unternehmen maßgeschneiderte Lösungen und Dienstleistungen, die technologische Innovationen vorantreiben und den Erfolg in einer digitalen Welt sichern.

Weitere Informationen finden Sie unter www.microsoft.de



”

**Alles, was sich
mathematisieren lässt,
ist automatisierbar –
Potenzial für KI!**

“

Julien Cléro
Executive Lead Microsoft
AI and Security,
Deutsche Telekom



In der heutigen Geschäftswelt ist der gezielte Einsatz von Künstlicher Intelligenz (KI) ein entscheidender Erfolgsfaktor. Unternehmen können durch Microsoft KI-Lösungen ihre Effizienz deutlich steigern und neue Potenziale erschließen – von der Automatisierung routinemäßiger Aufgaben bis hin zur Optimierung komplexer Abläufe. Erfahren Sie, wie Sie mit den richtigen KI-Tools und -Strategien Ihr Unternehmen zukunftssicher machen können.

Herausforderungen:

Unternehmen stehen heute vor zahlreichen Herausforderungen, die ihre Wettbewerbsfähigkeit beeinträchtigen können. Wiederkehrende Arbeiten und anstrengende Prozesse binden wertvolle Ressourcen und verhindern, dass sich Mitarbeiter auf strategisch wichtige Aufgaben konzentrieren können. Die Vielfalt und Unsicherheit im Bereich der KI-Tools erschweren es, die richtigen Lösungen für spezifische Unternehmensanforderungen zu identifizieren. Zudem fehlt es oft an Orientierung im „KI-Dschungel“, was die Implementierung und Nutzung von KI-Technologien weiter erschwert. Ein weiteres Problem ist die Integration von KI in bestehende Systeme und Prozesse, was technische und organisatorische Herausforderungen mit sich bringt. Nicht zuletzt müssen Unternehmen sicherstellen, dass ihre Daten einheitlich und leicht zugänglich sind, um das volle Potenzial von KI ausschöpfen zu können.

ZUR LÖSUNG



LÖSUNG: EINFACH. EFFIZIENT. MAßGESCHNEIDERT.

Die Lösung liegt in der gezielten Implementierung von Microsoft KI-Lösungen, die speziell auf die Bedürfnisse mittelständischer Unternehmen zugeschnitten sind. Durch den Einsatz von maßgeschneiderten KI-Tools können Unternehmen ihre Effizienz steigern, Prozesse optimieren und neue Geschäftsmöglichkeiten erschließen.

Microsoft bietet eine breite Palette an KI-Lösungen, die Unternehmen dabei unterstützen, ihre Herausforderungen zu meistern. Das Microsoft AI-Portfolio umfasst neben den standardisierten Werkzeugen wie Copilot, KI-Agenten und Copilot Studio auch Services wie zum Beispiel die Machine-Learning-Plattform oder Cognitive Services, die eine Vielzahl von Anwendungsfällen abdecken. Ein zentraler Aspekt der Lösung ist die Identifikation von Use Cases, die den größten Mehrwert für das Unternehmen bieten. Durch die Analyse von Unternehmensprozessen und die Identifikation von Optimierungspotenzialen können maßgeschneiderte Lösungen entwickelt werden oder passende, bewährte Standard-Lösungen KI-Lösungen implementiert



werden. Ein Beispiel hierfür ist der Einsatz von Microsoft 365 Copilot, der Mitarbeiter bei der Erstellung von Präsentationen, der Bearbeitung von E-Mails und der Durchführung von Meetings unterstützt. Darüber hinaus bietet Telekom für Microsoft umfassende Beratungs- und Unterstützungsleistungen, um Unternehmen bei der Implementierung und Nutzung von KI-Technologien zu begleiten. Dies umfasst Orientierungsgespräche, KI-Assessments und maßgeschneiderte Handlungsempfehlungen, die sicherstellen, dass Unternehmen optimal auf den Einsatz von KI vorbereitet sind. Durch die enge Zusammenarbeit mit Experten von Microsoft und Telekom können Unternehmen sicherstellen, dass ihre KI-Strategie erfolgreich umgesetzt wird und nachhaltige Ergebnisse erzielt.



Finden

Lassen Sie sich dabei helfen, jegliche Informationen ohne Umwege zu finden.

Wie war das Feedback zur neuen Kampagne?
Durchsuche Mails...

Erstellen

Holen Sie sich Unterstützung beim Entwerfen von Inhalten

Teile dem Team mit, was die Agenda für das nächste Teammeeting ist.

Erstelle Nachricht...

Analysieren

Machen Sie sich diese Fähigkeit von Copilot zu Nutze und analysieren Sie umfangreiche Infos.

Welche Fragen kann ich stellen, um die Besprechung voranzubringen?

Analysiere Besprechung...

Vorteile auf einen Blick

Steigerung der Effizienz durch Automatisierung wiederkehrender Aufgaben und Optimierung komplexer Prozesse mit maßgeschneiderten KI-Lösungen.



Unterstützung bei der Identifikation und Umsetzung von Use Cases.



Umfassende Beratungs- und Unterstützungsleistungen von Microsoft und Telekom.



Copilot M365 erfolgreich, sicher und effizient einführen.



Microsoft-KI-Events in Ihrer Nähe.

Erfolg entsteht, wenn der richtige Use Case sicher und effizient umgesetzt wird!

Julien Cléro
Executive Lead Microsoft AI and Security, Deutsche Telekom

RECHTSSICHER DIGITALISIEREN

Eine intelligente Plattform für vernetztes Wissen.



Die digitale Transformation ist für Unternehmen heute unerlässlich. Mit der d.velop platform stellt d.velop eine ganzheitliche Lösung bereit, die Dokumentenmanagement (DMS), Künstliche Intelligenz (KI) und nahtlose Integration vereint. Sie ermöglicht es, Geschäftsprozesse effizient zu digitalisieren und zu automatisieren, wodurch Unternehmen ihre Produktivität steigern und gleichzeitig rechtliche Anforderungen erfüllen können. Durch die Zusammenarbeit mit über 400 Partnern bietet d.velop maßgeschneiderte Lösungen für verschiedenste Branchen und Unternehmensgrößen.

powered by

d.velop

Die d.velop-Gruppe mit Sitz in Gescher entwickelt Software zur Digitalisierung von Geschäftsprozessen und branchenspezifischen Verfahren. Gemeinsam mit 400 Partnern bietet sie Lösungen für Dokumentenmanagement, Archivierung und Collaboration – als SaaS, on Premises oder Hybrid. Über 14.500 Kunden mit 4,5 Mio. Anwender:innen setzen auf d.velop, darunter Schmitz Cargobull, die DZ Bank und das UKS.

www.d-velop.de

Herausforderungen:

Viele Unternehmen stehen vor der Herausforderung, ihre Geschäftsprozesse zu digitalisieren, ohne dabei die bestehende IT-Infrastruktur zu überfordern. Manuelle Dokumentenablagen, ineffiziente Workflows und fehlende Transparenz führen zu Zeitverlusten und erhöhten Kosten. Gleichzeitig erschweren gesetzliche Anforderungen zu Datenschutz und Compliance die Umsetzung digitaler Lösungen. Die Integration neuer Systeme in bestehende Anwendungen wie ERP- oder CRM-Systeme ist häufig komplex und ressourcenintensiv. Zusätzlich verschärft der Fachkräftemangel, insbesondere im IT-Bereich, die Implementierung und Wartung neuer Systeme. Unternehmen benötigen daher Lösungen, die sich einfach integrieren lassen, benutzerfreundlich und skalierbar sind, um den Anforderungen der digitalen Transformation gerecht zu werden.

”

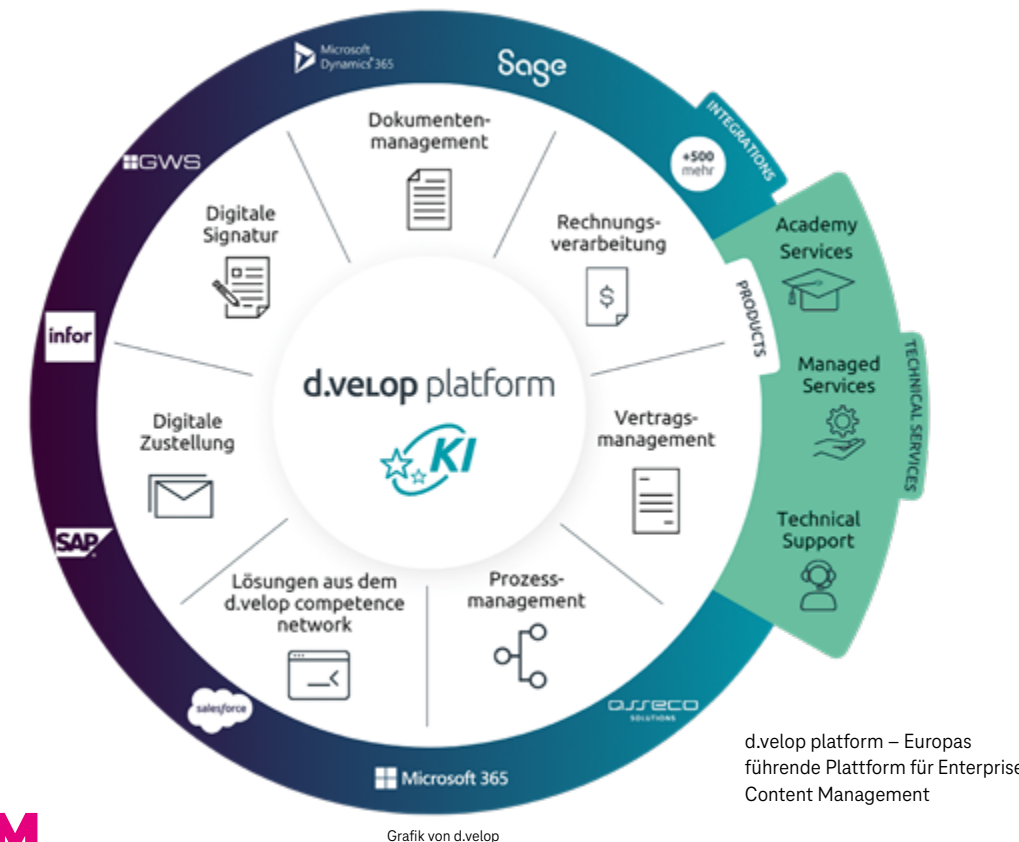
Wir ermöglichen zukunftsfähige Digitalisierung mit intelligenter Automatisierung, einfacher Integration und KI, die Prozesse nachhaltig optimiert.

Nico Bäumer
CTO, d.velop AG
Vorstandsmitglied

“

Vorteile auf einen Blick

- **Effizientes Dokumentenmanagement:** Automatisierte Erfassung, Klassifizierung und Archivierung von Dokumenten
- **KI-gestützte Prozesse:** Reduzierung manueller Tätigkeiten durch intelligente Automatisierung
- **Nahtlose Integration:** Einfache Anbindung an bestehende Systeme wie ERP und CRM
- **Flexibilität:** Bereitstellung als Cloud-, On-Premises- oder Hybrid-Lösung



LÖSUNG: DIE D.VELOP PLATFORM

Die d.velop platform bietet eine modulare Produktlandschaft, die Unternehmen gezielt bei der Digitalisierung ihrer Geschäftsprozesse unterstützt:

- **d.velop documents:** Ein leistungsstarkes Dokumentenmanagement-System, das eine strukturierte und revisionssichere Verwaltung aller Unternehmensdokumente ermöglicht.
- **d.velop invoices:** Automatisiert die Verarbeitung von Eingangsrechnungen, reduziert manuelle Eingaben und beschleunigt Freigabeprozesse.
- **d.velop contracts:** Ermöglicht ein effizientes Vertragsmanagement mit Funktionen zur Erstellung, Verwaltung und Archivierung von Verträgen.
- **d.velop sign:** Bietet rechtssichere digitale Signaturen, die den Abschluss von Verträgen und Dokumentenprozessen beschleunigen.
- **d.velop process studio:** Ein Low-Code-Tool zur Automatisierung von Geschäftsprozessen, das auch ohne tiefgreifende IT-Kenntnisse genutzt werden kann.

Die Plattform lässt sich nahtlos in bestehende Systeme wie SAP, Microsoft Dynamics 365, Salesforce und DATEV integrieren. Über 500 standardisierte Schnittstellen und APIs ermöglichen eine einfache Anbindung und vermeiden Medienbrüche. Moderne Technologien wie KI unterstützen Prozesse intelligent, beispielsweise durch automatische Dokumentenerkennung und -klassifizierung.

Die Bereitstellung der d.velop platform ist flexibel: Unternehmen können zwischen Cloud-, On-Premises- oder Hybrid-Lösungen wählen. Ein Netzwerk aus über 400 spezialisierten Partnern sorgt für individuelle Beratung und branchenspezifische Lösungen. Mit der d.velop platform können Unternehmen ihre Prozesse effizient, sicher und zukunftsfähig gestalten.

WHERE TECHNOLOGY MEETS BUSINESS

SAP Build & AI in Aktion.



Die digitale Transformation erfordert intelligente, flexible Lösungen, die Geschäftsprozesse effizienter gestalten – ohne Ihre IT zu überfordern. Mit der SAP Business Technology Platform (BTP) als digitalem Fundament automatisieren Sie Freigabe- und Genehmigungsprozesse intelligent, nachvollziehbar und skalierbar. Kombinieren Sie SAP Build Process Automation, SAP Document Information Extraction, um durchgängige Workflows zur Bearbeitung digitaler Dokumente zu realisieren. Unterstützt durch generative KI mit SAP AI Core und SAP HANA Vector Engine entstehen Lösungen, die semantisch analysieren, Entscheidungen vorbereiten und deutlich über klassische Automatisierung hinausgehen.

powered by



Die RealCore ist ein führender SAP Focus Partner, der sich durch die Kombination von ausgeprägten Branchen- und Prozesskenntnissen und dem Einsatz modernster Technologien auszeichnet. Seit der Gründung im Jahr 2007 verfolgt RealCore, mit annähernd 500 Mitarbeitern, konsequent das Ziel, Unternehmen bei ihrer digitalen Transformation zu begleiten. Mit Hauptsitz in Deutschland, in Essen auf der Zeche Zollverein sowie weiteren Standorten in Albanien, Spanien, Slowenien und in der Schweiz hat sich RealCore als international agierender Beratungspartner etabliert.

www.realcore.de

Dokumentenflut bremst Prozesse aus

Digitale Dokumente spielen eine zentrale Rolle in zahlreichen Unternehmensprozessen – von Rechnungen und Verträgen bis hin zu Formularen und E-Mails. Ihre manuelle Bearbeitung ist jedoch zeitintensiv, fehleranfällig und teuer. Medienbrüche, uneinheitliche Datenformate und fragmentierte Systeme erschweren die Verarbeitung zusätzlich. Genehmigungsworkflows geraten ins Stocken, Compliance-Anforderungen werden nur mühsam erfüllt. Das bremst die Produktivität und erhöht das Risiko. Die zentrale Herausforderung liegt darin, intelligente Automatisierungslösungen einzuführen, die Dokumente verstehen, Informationen präzise extrahieren, Entscheidungen vorbereiten und Arbeitsprozesse kontextbezogen steuern – zuverlässig, transparent und effizient.



**THINK BIG.
START SMALL.
START NOW.**

Setzen Sie auf einen integrierten Lösungsansatz mit der SAP Business Technology Platform (BTP) als digitalem Fundament, um manuelle Prozesse, Medienbrüche und langwierige Freigaben gezielt zu beseitigen. Die BTP stellt Ihnen alle Werkzeuge bereit, um Prozesse intelligent, flexibel und sicher zu automatisieren – vollständig in Ihre SAP-Systemlandschaft eingebettet.

”

Mit den Spezialisten der RealCore Group erfolgreiche SAP-AI- und Automatisierungsprojekte realisieren – sicher, effizient und wertschöpfend.

“

Vorteile auf einen Blick

- KI-gestützte Informationsextraktion spart Zeit und reduziert manuelle Fehler
- Automatisierte Freigaben mit SAP Build Process Automation – flexibel, effizient, ohne Programmierung
- Kontextbezogene KI-Prozesse dank AI Core und SAP HANA Vector Engine
- Nahtlose SAP-Integration in Ihre bestehende Systemlandschaft

Mit SAP Build Process Automation modellieren Sie Workflows visuell – ganz ohne Programmieraufwand. So standardisieren und beschleunigen Sie wiederkehrende Aufgaben wie Freigaben oder Prüfungen. Die automatisierte Dokumentenanalyse erfolgt durch SAP Document Information Extraction, das Inhalte präzise erkennt, strukturiert aufbereitet und manuelle Arbeitsschritte ersetzt.

Mithilfe von SAP AI Core integrieren Sie intelligente Modelle in Ihre Prozesse – für die Klassifikation von Dokumenten, Entscheidungslogiken oder Validierungsregeln. Durch die SAP HANA Vector Engine wird eine semantische Analyse möglich: Inhalte werden kontextbezogen ausgewertet, ähnliche Fälle erkannt und generative KI kann Prüfungen automatisiert durchführen. Das Ergebnis: Sichere, nachvollziehbare, konsistente Entscheidungen und ein Use Case, der sich durch seine Effizienz als Business Case rechnet. Die gesamte Lösung ist modular aufgebaut, erweiterbar und nahtlos integrierbar – ideal für Unternehmen, die ihre Dokumentenprozesse nicht nur automatisieren, sondern intelligent transformieren möchten.

EXPERIENCE-FIRST NETWORKING

KI-native Netzwerke entlasten IT-Administratoren.



Komplexe Netzwerkinfrastrukturen stellen IT-Administratoren vor große Herausforderungen bei der Aufrechterhaltung eines reibungslosen Netzwerkbetriebs. Eine KI-native Netzwerkplattform, die einen Experience-First-Networking-Ansatz nutzt, kann dabei eine entscheidende Unterstützung bieten. Sie vereinfacht und automatisiert den IT-Betrieb mit kontinuierlichen Upgrades, Funktions-Rollouts und beschleunigter Fehlerbehebung.

powered by

JUNIPER
NETWORKS

Juniper Networks ist davon überzeugt, dass Konnektivität nicht dasselbe ist wie eine gute Verbindung. Die KI-native Netzwerkplattform von Juniper wurde von Grund auf für den Einsatz von KI entwickelt, um „außergewöhnliche, hochsichere und nachhaltige Benutzererfahrungen“ vom Edge über das Rechenzentrum bis zur Cloud bereitzustellen. Unterstützt durch die branchenweit erste KI-native Netzwerkplattform macht Juniper jede Verbindung zuverlässig, messbar und sicher.

www.juniper.net

Herausforderungen:

Moderne dynamische IT-Umgebungen im Zeitalter von Cloud und Edge Computing erhöhen die Anforderungen an Netzwerkkapazitäten und -verfügbarkeiten sowie den Administrationsaufwand deutlich. Eine rein manuelle Verwaltung des Netzwerks ist dabei kaum mehr praktikabel. Nur eine gezielte Automatisierung von Netzwerkfunktionen kann die Administratoren maximal entlasten. KI-native Netzwerkplattformen können die erforderliche Flexibilität, Automatisierung und Sicherheit bieten, um den Betrieb zu vereinfachen und eine zuverlässige Performance zu gewährleisten. KI-gestützte Betriebsabläufe können Störungen und Engpässe in Echtzeit erkennen, melden und manchmal sogar beheben, einzelne Service-Level überwachen und Sicherheitsrichtlinien durchsetzen. Konsolidierte Reports unterstützen zudem den Netzwerkbetrieb beim Erreichen von KPIs, etwa im Hinblick auf die Service Availability. Nach wie vor besteht eine Diskrepanz zwischen der Netzwerkperformance und der User Experience des Administrators, die mit der wachsenden Anzahl von Benutzern, Geräten und Anwendungen steigt.

LÖSUNG:

Die KI-native Netzwerkplattform von Juniper Networks basiert auf der langjährigen Expertise des Unternehmens im Bereich KI und wurde speziell für die Nutzung von AIOps entwickelt. Sie bietet Agilität, Automatisierung und Sicherheit, die IT-Teams für einen einfacheren Betrieb, eine höhere Produktivität und eine zuverlässige Leistung benötigen. Die Plattform basiert auf Mist™ AI und Marvis™, einem virtuellen Netzwerkassistenten (VNA).

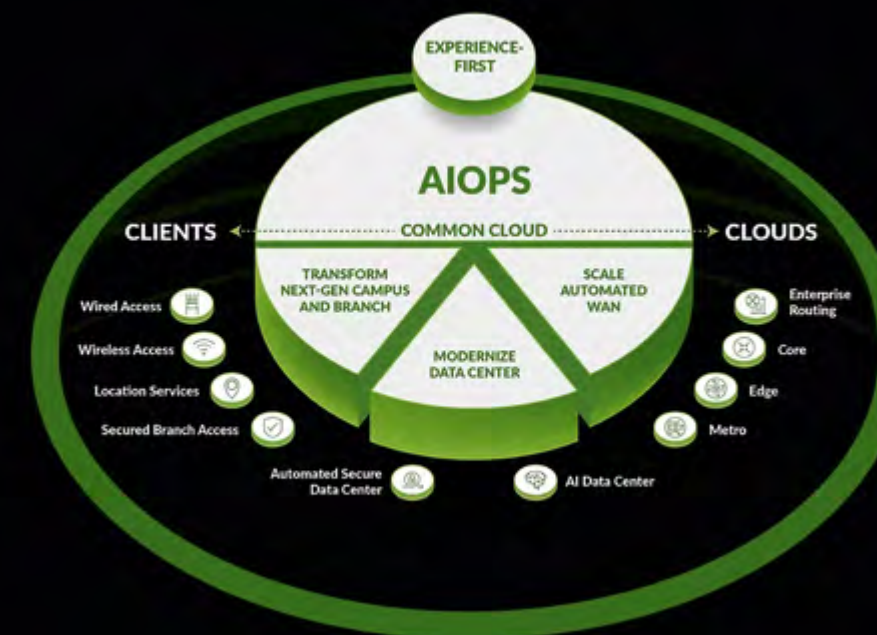
Mist AI von Juniper reduziert proaktiv Trouble-Tickets und Störungen. Bei herkömmlichen Netzwerken ist dies ein reaktiver Prozess für die IT-Teams, die viel Zeit mit der Beantwortung von Tickets und der manuellen Behebung von Netzwerkproblemen verbringen. Marvis Minis, eine neue Komponente der KI-nativen Netzwerkplattform, erweitert AIOps, indem sie als „Digital Experience Twin“ auftritt. Marvis Minis simuliert proaktive und digitale Benutzerverbindungen, um Netzwerkkonfigurationen zu erlernen, zu validieren und potenzielle Störungen präventiv

zu erkennen, bevor sie sich auf die Endbenutzererfahrung auswirken. Dabei werden weder Sensoren noch andere Hardware benötigt und auch das genutzte Netzwerk wird nicht gestört.

Mit der KI-nativen Netzwerkplattform von Juniper Networks senken Unternehmen ihre Betriebskosten im Vergleich zu herkömmlichen Lösungen um bis zu 85 Prozent. Zudem fallen bis zu 90 % weniger Helpdesk-Tickets an, gleichzeitig erübrigen sich bis zu 85 % der IT-Besuche vor Ort.

„Weltweit vertrauen führende Unternehmen auf unsere KI-nativen Netzwerklösungen.“

Grafik von Juniper Networks



Vorteile auf einen Blick

- Nutzer erhalten relevante Einblicke in ihre Netzwerke sowie Daten durch automatisierte Prozesse zur Optimierung.
- AIOps-Konzepte helfen schnellere und bessere Entscheidungen zu treffen und zeitnah auf Vorfälle zu reagieren.
- Client-seitige Visibilität zeigt Informationen zu jedem Benutzer, jeder Anwendung, jedem Gerät und jeder Session.
- Automatisierte Sicherheit stattet Netzwerke an allen Verbindungspunkten mit einer Bedrohungserkennung aus.

COMMUNICATION & COLLABORATION

Einfach. Nahtlos. Zusammenarbeiten.

Noch immer arbeiten viele mittelständische Unternehmen mit Insellösungen – getrennte Tools für Telefonie, Video, Messaging, File-Sharing. Ergebnis: Medienbrüche, verpasste Anrufe, Chaos bei Nummern, Frust bei Mitarbeitenden.

Zahlen, Daten, Fakten



93 %

der Mittelstandskunden wollen weiter in Digitalisierung investieren



76 %

sagen, digitale Kanäle sind die Zukunft unserer Kommunikation



73 %

der Beschäftigten weltweit wünschen sich weiterhin die Möglichkeit für Remote-Arbeit

Digitale Bewegungsfreiheit mit MagentaBusiness Collaboration

In einer sich ständig verändernden Arbeitswelt ist Flexibilität der Schlüssel zum Erfolg. Studien zeigen, dass sich Beschäftigte weltweit die Möglichkeit für Remote-Arbeit wünschen. **MagentaBusiness Collaboration** bietet die perfekte Lösung für diese Anforderungen, indem es digitale Werkzeuge für ortsunabhängiges Arbeiten bereitstellt.

New Work – Neue Herausforderungen

Die Zukunft der Arbeit liegt in einem Gleichgewicht zwischen Remote Work und Office Work. MagentaBusiness Collaboration hilft dabei, die Komplexität zu reduzieren und eine nahtlose Zusammenarbeit zu ermöglichen.

Ein ganzheitlicher Ansatz für hybrides Arbeiten

Mit Lösungen marktführender Partner und der Telekom bietet MagentaBusiness Collaboration eine herstellerunabhängige Beratung und Integration. Dies gewährleistet eine sichere und nahtlose Zusammenarbeit.

Unser Portfolio

MagentaBusiness Collaboration bietet eine Vielzahl von Lösungen, die auf die individuellen Bedürfnisse der Kunden zugeschnitten sind. Von der Beratung über die Implementierung bis hin zur Wartung und dem Service – alles aus einer Hand.

Sicherheit und Datenschutz

Ein besonderes Augenmerk liegt auf der Sicherheit und dem Datenschutz. Alle Lösungen sind DSGVO-konform und werden in Europa gehostet. Dies garantiert höchste Sicherheitsstandards und Datenschutzerfordernungen.

Nachhaltigkeit und Flexibilität

MagentaBusiness Collaboration setzt auf grüne Netze und klimafreundliche Rechenzentren, um CO₂-Emissionen zu reduzieren. Flexible Preismodelle und Verträge bieten den Kunden die nötige Anpassungsfähigkeit.

DER NÄCHSTE SCHRITT

Um die digitale Unabhängigkeit zu gestalten, bietet MagentaBusiness Collaboration Anforderungs-Workshops an.

Konkret MagentaBusiness Collaboration vereint **Telefonie + Collaboration + Netz + Service** in einer modularen Gesamtlösung – sicher, skalierbar und aus einer Hand.

Was steckt drin:

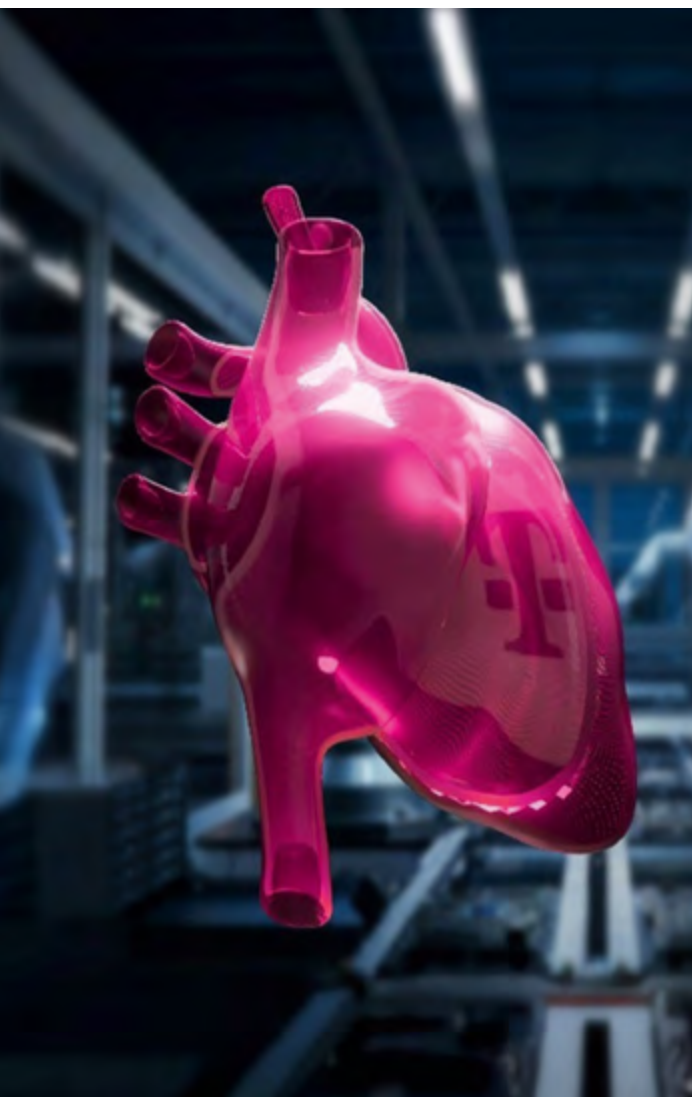
- **CompanyFlex SIP-Trunk** als leistungsstarke Basis
- Ergänzung mit **Microsoft Teams, Webex, Zoom, RingCentral/Unify**
- **PBX 2.0-Funktionalitäten:** Gruppenrufe, Fax, Chef/Assistenz, Alarmintegration
- **Fixed Mobile Integration:** Handy wird zum Büroanschluss
- **Anbieterneutral & modular:** Die passende Lösung für jedes Setup

Warum mit Telekom?

- Beste Netzinfrastruktur Deutschlands
- Deutsche Verträge & europäische Datenhaltung
- Zuverlässiger Service & Migrationsbegleitung
- Flexible Preise pro Platz/Monat
- Nahtlose Integration in bestehende IT- und CRM-Landschaften

CATCH YOUR IT IF YOU CAN

Cloud-Souveränität im Spannungsfeld geopolitischer Ereignisse und Innovationsspeed von BigTech.



Vor dem Hintergrund geopolitischer Spannungen und einer globalisierten Wirtschaft, die immer stärker auf Daten und digitale Dienste angewiesen ist, wird die Dringlichkeit mehr als deutlich: Denn aktuell stammen 70 % der Cloud-Infrastruktur und digitalen Technologien in Europa von den großen US-Hyperscalern AWS, Microsoft und Google. Damit diktieren sie technologische Standards und beeinflussen die Rahmenbedingungen, unter denen europäische Unternehmen arbeiten. Zusätzlich verpflichten Gesetze wie der amerikanische Cloud Act die US-Anbieter, auf Anfrage Daten an Behörden herauszugeben, selbst wenn diese Daten in Europa liegen.

Die Herausforderungen:

In der Konsequenz läuft Europa Gefahr, zum reinen Anwender fremder Technologien zu werden. Europa muss durch eine digitale Industriepolitik und gezielte Investitionen in eigenen Cloud- und KI-Technologien gegensteuern, um die digitale Souveränität als strategisches Ziel zu verankern.

Souveränität ≠ Abschottung

Digitale Souveränität ist aber keinesfalls ein „Zurück in die Steinzeit“.

„Digitale Souveränität beschreibt die Fähigkeit, die digitale Transformation mit Blick auf Hardware, Software, Dienstleistungen sowie Kompetenzen selbstbestimmt zu gestalten. Dies bedeutet in Bezug auf digitale Technologien und Anwendungen selbstständig entscheiden zu können, inwieweit man eine Abhängigkeit von Anbietern und Partnern eingeht oder vermeidet.“

- Bundesministerium für Wirtschaft und Energie, 2024

Neben Reduktion bestehender Abhängigkeiten ist das Ziel folglich auch die Schaffung von Alternativen. Durch einen offenen, wettbewerbsfähigen Markt sowie die Austauschbarkeit von IT-Komponenten erhöhen sich die Resilienz und Flexibilität von IT-Systemen. Kurzum: Digitale Souveränität ist kein technisches Schlagwort, sondern ein zentraler Faktor für Selbstbestimmung, Wettbewerbsfähigkeit und Zukunftssicherheit.

Die Säulen der digitalen Souveränität:

- **Datensouveränität:**
Die Fähigkeit, vollständige Kontrolle über die eigenen Daten auszuüben. Ohne sie verliert man die Entscheidungsgewalt darüber, wer auf die eigenen Daten zugreifen darf und wie sie verwendet werden können.
- **Betriebsouveränität:**
Die Fähigkeit, kritische Infrastrukturen und betriebliche Abläufe unabhängig zu kontrollieren und aufrechtzuerhalten. Ohne sie riskiert man den Verlust der Kontrolle über wichtige Geschäftsprozesse und wird anfällig für externe Störungen.
- **Technologiesouveränität:**
Die Fähigkeit, Schlüsseltechnologien selbstständig zu entwickeln, zu produzieren und zu kontrollieren. Ohne sie entsteht starke Abhängigkeit von anderen Ländern oder Unternehmen für kritische technologische Lösungen, was die eigene Handlungsfähigkeit und Wettbewerbsfähigkeit einschränkt.



UNSER CLOUD-PORTFOLIO: MASSGESCHNEIDERT FÜR IHREN ERFOLG

Wir denken Cloud konsequent vom Kunden her: Unsere Portfolio-Darstellung beginnt bei Ihren bestehenden IT-Systemen und Prozessen. Darauf aufbauend präsentieren wir Ihnen Cloud-Lösungen, die auf dem Fundament des besten Netzes und unserer herausragenden IT-Sicherheits- und Datenschutzkompetenz ruhen – nicht nur bildlich, sondern in der Realität. Mit der Open Telekom Cloud stellen wir eine der größten souveränen europäischen Clouds mit einem breiten Spektrum an Services zur Verfügung. Zusätzlich profitieren unsere Kunden von unseren hochsicheren Virtualisierungs- und Co-Location-Lösungen, die direkt aus den Telekom-Rechenzentren stammen.

Wir vereinen diese essenziellen Bereiche mit einem riesigen Partner-Ökosystem, das sowohl Big-Tech-Player wie AWS, Google, Microsoft, SAP, Oracle und Meta als auch agile Start-ups umfasst. Als wertvollste Marke Europas sind wir eng mit der Start-up-Szene verbunden, um stets die optimale technische Lösung im Einklang mit unseren hohen eigenen Qualitätsansprüchen zu liefern.

„**Cloud-Souveränität heißt, leistungsstarke Technologien aus Asien und Amerika mit europäischen Anforderungen an Sicherheit und Flexibilität zu verbinden.**“

Dr. Kai Schmitz-Hofbauer
Cloud Portfolio
Deutsche Telekom Geschäftskunden

Vorteile auf einen Blick

Unsere umfassenden Cloud- und Infrastruktur-Angebote:

- **Open Telekom Cloud:**
Europas führende souveräne Cloud mit großem Leistungsportfolio
- **Private Plattformen und Virtualisierungsumgebungen**
- **Co-Location**
- Ende-zu-Ende-Management
- Flexibilität und Skalierbarkeit
- Höchste Sicherheit und strenger Datenschutz

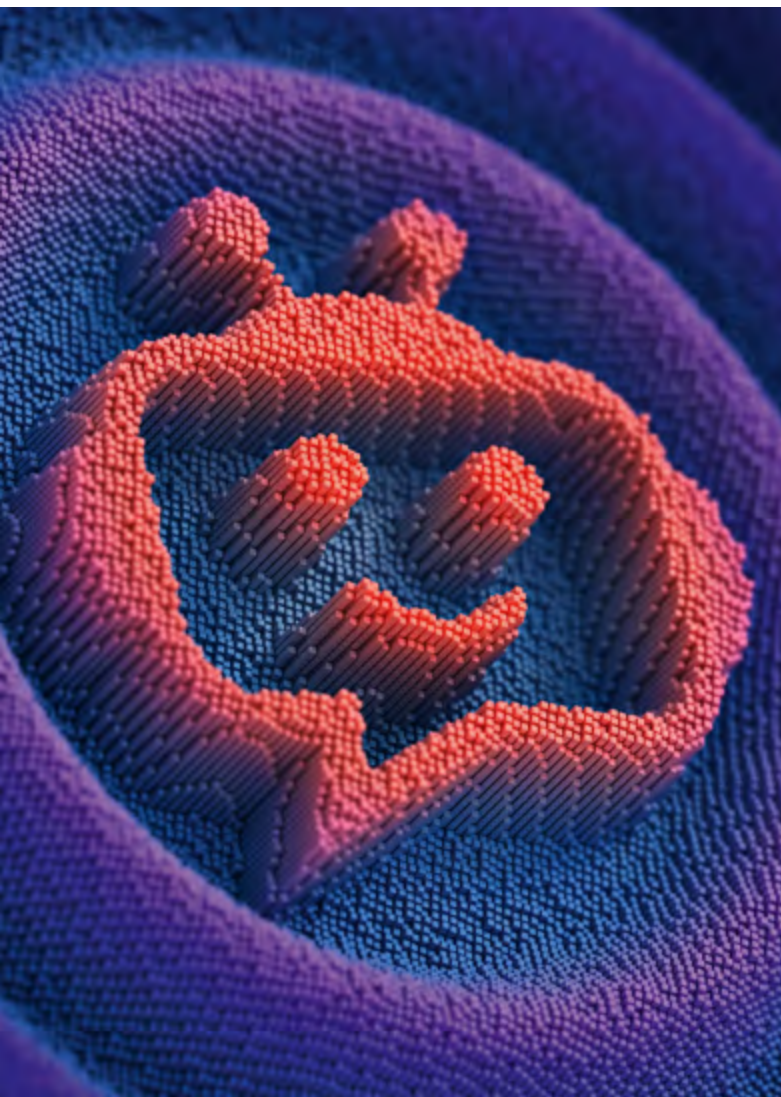
Mit tausenden IT- und Cloud-Experten in allen Bereichen und jahrelanger Erfahrung aus Kundenprojekten und unserer eigenen Digitalisierungs- und Cloudifizierungsreise sind wir der perfekte Partner für Ihre Cloud-Transformation.

Den richtigen Einstieg finden:

- **Neu in der Cloud?**
Unser Kick-off bringt Sie auf Kurs.
- **Kosten im Blick?**
Unser Cost Check deckt Einsparpotenziale auf.
- **Sicherheit im Fokus?**
Security Check macht Ihre Daten uneinnehmbar.
- **Daten als Goldmine?**
Unser Data Strategy Check hilft Ihnen, verborgene Schätze zu heben.
- **Unterstützung gesucht?**
Unser Cloudifizierer steht Ihnen zur Seite.

AGENTIC AI TRIFFT CUSTOMER EXPERIENCE

KI-Agenten im Kundenservice – flexibel, empathisch, autonom.



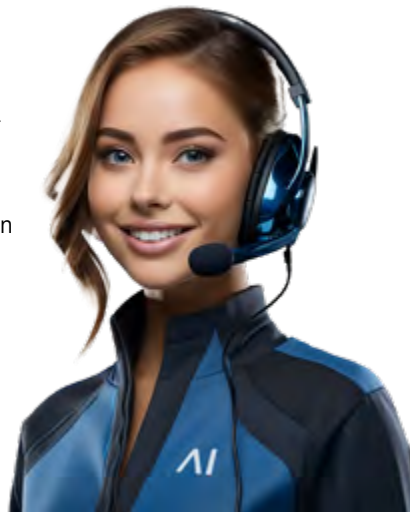
Kundenservice erlebt einen technologischen Umbruch. Chatbots nach altem Muster – regelbasiert, starr, schwer wartbar – können den steigenden Erwartungen nicht mehr gerecht werden. Kunden fordern Relevanz, Geschwindigkeit und Empathie. Agentic AI läutet eine neue Ära ein: Digitale Agenten, die nicht nur auf Anfragen reagieren, sondern eigenständig denken, handeln und kommunizieren. Sie verstehen Kontexte, nutzen Tools, arbeiten mit anderen Agenten zusammen oder übergeben Aufgaben gezielt an Menschen – mit vollständiger Kontextweitergabe. Das Ergebnis ist ein Service, der sich menschlich anfühlt, hochverfügbar ist und zugleich effizient skaliert. Für Unternehmen bedeutet das: ein echter Schritt in Richtung KI-gestützte Serviceorganisation der Zukunft.

powered by

COGNIGY

Herausforderung:

Viele Unternehmen stehen vor einem wachsenden Spannungsfeld: Kundenerwartungen steigen rasant – schnelle, personalisierte Antworten sind gefragt, kanalübergreifend und rund um die Uhr. Klassische Contact Center stoßen dabei zunehmend an strukturelle Grenzen: Menschliche Kapazitäten lassen sich nicht beliebig skalieren, Spitzenlasten führen schnell zu langen Wartezeiten – und jede zusätzliche Interaktion erzeugt operative Kosten. Bestehende KI-Lösungen reichen nicht aus: Konventionelle Chatbots müssen jedes Szenario explizit modellieren, sind fehleranfällig bei Abweichungen und erzeugen hohen Pflegeaufwand. Besonders bei Voice-Kanälen sind Dialogabbrüche oder Inflexibilität häufig ein Problem. Hinzu kommt die Unsicherheit im Umgang mit generativer KI: Wie lassen sich Sprachmodelle sicher und steuerbar in Unternehmensprozesse integrieren? Wie testet man Agenten, die nicht immer gleich reagieren? Und wie können Mensch und Maschine sinnvoll zusammenarbeiten? Der Bedarf an neuen, flexiblen Konzepten ist groß – die Umsetzung jedoch anspruchsvoll.



INTELLIGENTER SERVICE, DER MITDENKT

Mit Agentic AI stellt Cognigy einen neuen Standard für automatisierten Kundenservice vor. Statt starre Dialoge zu verwalten, agieren die KI-Agenten zielorientiert, adaptiv und kontextbewusst – auf Basis modernster Sprachmodelle, eingebettet in eine steuerbare Plattformarchitektur. Das Besondere: Die Agenten verfügen über kognitive Fähigkeiten. Sie erkennen Absichten, nutzen Werkzeuge (APIs, CRM, Datenbanken), interagieren multimodal über Text, Sprache oder Bild – und entscheiden selbstständig, wann sie Aufgaben eskalieren oder an andere Agenten übergeben. Durch die Integration von Lang- und

„Agentic AI denkt mit, handelt autonom – und macht Service endlich wieder menschlich.“

Sebastian Glock
Director of Product Marketing
Cognigy

Vorteile auf einen Blick

- Zielorientierte, natürliche Dialoge statt starrer Gesprächsführung
- Umfassende Personalisierung dank Memory & Kontextverständnis
- Nahtlose Zusammenarbeit von KI-Agenten & Menschen
- Voll steuerbar, flexibel integrierbar, bereit für den Enterprise-Einsatz

Kurzzeitgedächtnis wird jede Interaktion persönlicher und konsistenter. Im Hintergrund sorgt eine orchestrierte Kombination aus Regelwerken, Sicherheitsmechanismen und Modellsteuerung dafür, dass Unternehmen jederzeit die volle Kontrolle behalten – auch in regulierten Umfeldern. Gleichzeitig ermöglicht die Plattform den einfachen Aufbau einer „AI Workforce“: Rollenbasierte Agenten mit spezifischen Fähigkeiten lassen sich modular zusammenstellen, flexibel anpassen und jederzeit erweitern. Wenn nötig, erfolgt nahtlos eine Agent-to-Human-Übergabe – samt vollständiger Konversation und Kontextinformationen. Diese Mischung aus Autonomie und Steuerbarkeit eröffnet ganz neue Möglichkeiten: Ein skalierbarer, intelligenter Service, der sich anfühlt wie ein Gespräch mit einem echten Mitarbeiter – nur schneller, flexibler und bequemer.

STEIGERN SIE IHRE KUNDENBINDUNG DURCH DEN EINSATZ VON KI

Bieten Sie Ihren Kunden eine exzellente Customer Experience über alle Kontaktkanäle hinweg.

powered by



Mitel und die Deutsche Telekom blicken auf eine erfolgreiche, über 20-jährige Partnerschaft zurück, in der sie gemeinsam innovative Kommunikationslösungen für Geschäftskunden realisieren. Mitel ist ein weltweit führender Anbieter hybrider Kommunikationslösungen, die Unternehmen aller Branchen flexible, sichere und skalierbare Kommunikationswege eröffnen.

Dabei kombiniert Mitel On-Premises-, Private-Cloud- und hybride Ansätze, die sich nahtlos in bestehende IT-Umgebungen integrieren lassen und höchste Anforderungen an Sicherheit, Compliance und Ausfallsicherheit erfüllen. Die enge Zusammenarbeit mit der Deutschen Telekom ermöglicht es, diese Lösungen breit im Markt zu etablieren und Kunden durch umfassenden Support und maßgeschneiderte Services optimal zu begleiten. So setzen beide Partner seit zwei Jahrzehnten Maßstäbe in der digitalen Unternehmenskommunikation und stärken die Wettbewerbsfähigkeit ihrer Kunden nachhaltig.

Weitere Informationen finden Sie unter www.mitel.de



”

Eine erstklassige CX stärkt Beziehungen und fördert langfristige Kundentreue.

“

Ronnie Stadler
Head of Expert Sales
DACH, Mitel



Kunden erwarten heute nicht nur hochwertige Produkte oder Dienstleistungen, sondern auch eine reibungslose und personalisierte Interaktion über verschiedene Kanäle hinweg. Eine der größten Herausforderungen ist die kontinuierlich steigende Erwartungshaltung der Kunden. Unternehmen stehen vor der Aufgabe, Technologie sinnvoll einzusetzen, Kundendaten intelligent zu nutzen und eine konsistente Kommunikation zu gewährleisten. Die Kunden wollen maßgeschneiderte Angebote und eine individuelle Ansprache. Der Druck, eine exzellente Customer Experience zu bieten, steigt durch den zunehmenden Wettbewerb immer weiter. Wer hier nicht innovativ bleibt, läuft Gefahr, Kunden an agilere und kundenorientiertere Unternehmen zu verlieren.

Herausforderungen der modernen Customer Experience

Kunden erwarten heute ein nahtloses, personalisiertes Erlebnis – ob über soziale Medien, Chatbots oder Telefon. Wer hier nicht mithalten kann, riskiert einen Wettbewerbsnachteil. Viele Unternehmen kämpfen damit, Innovationen in ihre bestehenden Prozesse einzubinden, ohne dabei die Kundenerfahrung zu beeinträchtigen. Auch das Datenmanagement ist entscheidend. Wertvolle Kundendaten müssen gezielt analysiert und genutzt werden, um wirklich individuelle Erlebnisse zu schaffen.

Zudem ist ein konsistentes Omnichannel-Erlebnis unerlässlich. Kunden möchten, dass ihre Interaktionen über verschiedene Kanäle hinweg einheitlich bleiben. Wenn sie sich zuerst im Chatbot eines Unternehmens melden, dann aber am Telefon dieselben Informationen erneut geben müssen, führt das schnell zu Frustration. Die Harmonisierung der Kanäle ist daher essenziell. Wer diese Herausforderungen meistert, kann sich nachhaltig im Wettbewerb behaupten.

Der Schlüssel zum Erfolg liegt daher in einer klugen Kombination aus Technologie, Datenmanagement und echter Kundennähe.

ZUR LÖSUNG



LÖSUNG: KI-GESTÜTZTE AUTOMATISIERUNG

Mitel CX bietet Unternehmen eine umfassende Lösung, um die Herausforderungen einer optimalen Customer Experience zu meistern. Durch intelligente Technologien und eine durchdachte Systemarchitektur ermöglicht die Plattform nahtlose Kundeninteraktionen, datenbasierte Entscheidungsprozesse und effiziente Automatisierung. Dies verbessert die Kundenzufriedenheit und steigert auch die betriebliche Effizienz.

Eine der größten Stärken von Mitel CX liegt in der Integration von KI-gestützter Automatisierung. Wiederkehrende Aufgaben werden effizient von virtuellen Agenten übernommen, sodass menschliche Mitarbeiter sich auf komplexe Anfragen konzentrieren können. Dies beschleunigt Reaktionszeiten und verbessert die Qualität der Kundenbetreuung.

Ein weiteres Kernmerkmal ist die Omnichannel-Kommunikation. Kunden können über Sprache, Chat, E-Mail, SMS und soziale Medien mit Unternehmen interagieren – und zwar nahtlos und konsistent. Dadurch wird Informationsverlust vermieden und die Kunden müssen nicht wiederholt dieselben Daten eingeben.



Die Plattform setzt zudem auf Personalisierung. Durch intelligente Analysen und Echtzeitdaten können Unternehmen maßgeschneiderte Angebote und gezielte Kundenansprachen entwickeln. Dies steigert die Kundenzufriedenheit und stärkt die Markenbindung.

Mitel CX hilft auch dabei, die technologischen Herausforderungen einer modernen Customer Experience zu bewältigen. Unternehmen können die Lösung flexibel als gehostete Plattform, CCaaS oder On-Premises implementieren, wodurch Anpassungsfähigkeit gewährleistet wird. Die Kombination aus Automatisierung, Personalisierung und Omnichannel-Interaktion macht Mitel CX zu einer starken Antwort auf die steigenden Anforderungen der Kunden.

Grafiken von Mitel

Automatisieren Sie Ihren Kundenservice

Mit den virtuellen GenKi-Agenten automatisieren Sie bis zu 90 % der Anfragen.

So bedienen Sie doppelt so viele Kunden mit gleich vielen Agenten, die sich auf wertvolle Kontakte konzentrieren können.

Effizienz trifft auf Kundenfreundlichkeit

Bieten Sie Ihren Kunden multimodale Omnichannel-Kundenerfahrungen

Erreichen Sie Ihre Kunden nahtlos über alle Kanäle mit multimodalen Omnichannel Customer Journeys.

So verbessern Sie das Kundenerlebnis, steigern die Zufriedenheit und erhöhen die Erstkontaktlösungsrate – alles dort, wo sich Ihre Kunden aufhalten.

Nahtlose Kundenreise über alle Kanäle



Verbessern Sie die Effektivität von Agenten

Optimieren Sie den Kundenservice mit Präsenz, Chat und Kontaktverzeichnis für effiziente Zusammenarbeit.

Live-Agententools wie KI-Assistent, Übersetzung und Antwortvorschläge verdoppeln die Leistung Ihrer Agenten und verbessern den Erstkontakt.

Produktiver Kundenservice in Echtzeit

Vorteile auf einen Blick

-  **Effiziente Automatisierung:** KI-Agenten übernehmen Routineaufgaben, entlasten Mitarbeiter und verkürzen Wartezeiten.
-  **Omnichannel-Kommunikation:** Einheitliches Kundenerlebnis über Sprache, Chat, E-Mail, SMS und soziale Medien.
-  **Personalisierte Kundenansprache:** Echtzeit-Analysen ermöglichen maßgeschneiderte Angebote und individuelle Betreuung.
-  **Flexible Implementierung:** Gehostete Lösung, CCaaS oder On-Premises – passend für verschiedene Unternehmensanforderungen.
-  **Höhere Kundenzufriedenheit:** Nahtlose und konsistente Interaktion steigert Vertrauen und Markenbindung.
-  **Wettbewerbsvorteil:** Innovative Technologien sorgen für nachhaltige Differenzierung und bessere Kundenbindung.

Mitel CX revolutioniert die Kundeninteraktion – individuell, effizient und intelligent.

Ronnie Stadler
Head of Expert Sales
DACH, Mitel

SCHATTEN-KI MIT ZOOM BEKÄMPFEN

KI-Governance, die für Ihr Unternehmen funktioniert.

Schatten-KI ist auf dem Vormarsch, wenn Mitarbeiter auf nicht autorisierte KI-Tools zurückgreifen. Zoom AI Companion bietet leistungsstarke KI-gesteuerte Funktionen wie Meeting-Zusammenfassungen und Chat-Unterstützung in einer sicheren, vom Unternehmen genehmigten Umgebung. Mit granularen Verwaltungskontrollen können Unternehmen den KI-Zugriff regulieren, ihren Mitarbeiterinnen und Mitarbeitern innovative Tools zur Verfügung stellen und gleichzeitig die Sicherheitsrichtlinien unterstützen.

Herausforderungen: AI sicher bereitstellen

Bieten Unternehmen ihren Mitarbeitern nicht moderne KI-Tools, steigt das Risiko von „Schatten-KI“. Damit bezeichnet man den Einsatz nicht-genehmigter KI-Tools durch Mitarbeiter. Laut einer Studie von BitKom, dem größten deutschen Digitalverband, nutzen Mitarbeitende in etwa einem Drittel (34 Prozent) der Unternehmen in Deutschland bereits generative künstliche Intelligenz, auch ohne offizielle Richtlinie. Die Verantwortlichen für Technologie und Datenschutz stehen vor der komplexen Herausforderung, die Vorteile gegen mögliche Auswirkungen auf die Compliance abzuwägen.

powered by

**KONTROLLE BEHALTEN –
KI-INNOVATION FÖRDERN.**

Lösung: Wie Zoom AI Governance unterstützt

Zoom bietet mit dem AI Companion die notwendigen Werkzeuge an, um Schatten-KI in den Griff zu bekommen. Durch die Implementierung von Zoom AI Companion können Unternehmen sichere, kontrollierte und effiziente KI-gestützte Lösungen anbieten und gleichzeitig die Compliance gewährleisten. Ein gutes Beispiel dafür ist die automatisierte Zusammenfassung von Meetings. Anstatt Notizen manuell zu erstellen, erhalten Zoom-Nutzer dank AI Companion automatisch Zusammenfassungen der wichtigen Erkenntnisse und nächste Schritte. Meeting-Zusammenfassungen gehören laut einem Gartner-Bericht von 2023 zu den fünf beliebtesten KI-Tools. Entsprechend sinnvoll ist es, Mitarbeitern diese Funktionen anzubieten. Wird Meeting Summary zusammen mit Zoom verwendet, haben Unternehmen Zugriff auf umfangreiche KI-Governance-Tools. Sie ermöglichen:

- Richtlinien auf unternehmensweiter, Gruppen- oder individueller Ebene festzulegen;
- KI-Funktionen auf ausgewählte Abteilungen oder Rollen zu beschränken;
- Einstellungen für die gemeinsame Nutzung und Speicherung von Daten zu definieren, um Sicherheitsanforderungen zu erfüllen;
- die KI-Nutzung mit integrierten Tracking-Tools zu überwachen und zu prüfen.

Dank dieser Kontrollmöglichkeiten hilft Zoom Unternehmen dabei, dass sie KI vertrauensvoll nutzen können, ohne die Sicherheit oder die Einhaltung von Vorschriften zu gefährden.



Vorteile auf einen Blick

- Ohne zusätzliche Kosten in Zoom-Benutzerkonten mit kostenpflichtigen Diensten enthalten.
- Automatisierte Zusammenfassungen – KI erfasst und stellt wichtige Punkte zusammen.
- Intelligente Transkription – Echtzeit-Transkriptionen helfen, den Überblick zu behalten.
- Kontextbezogene Zusammenfassungen – Präzise Einblicke, die sich an das Gespräch anpassen.

powered by



Herausforderung:

Der digitale Arbeitsplatz erfordert mehr denn je mobile, flexible und nachhaltige Lösungen für das Endgeräte-management. Unternehmen stehen vor der Aufgabe, ihre Geräteflotten effizient zu steuern, gleichzeitig Kosten zu kontrollieren und Standards der Nachhaltigkeit zu erfüllen. Klassische Modelle zur Gerätebereitstellung stoßen dabei schnell an ihre Grenzen: Sie sind oft unübersichtlich, ressourcenintensiv und nicht ausreichend skalierbar. Gefragt ist ein Modell, das die Verwaltung, Integration und Nachhaltigkeit in einem Service bündelt.

**AM BESTEN ALLES
AUS EINER HAND.**

DEVICE AS A SERVICE

Das Rundum-Sorglos-Paket für mobile Endgeräte von der TKD.

Mit dem TKD „Device as a Service (DaaS)“-Modell wird Kunden eine ganzheitliche Lösung für die Bereitstellung, Verwaltung und Rückführung mobiler Endgeräte geboten. Der TKD-Service vereint dabei modernste Technologie, nahtlose Integration und nachhaltige Prozesse, um den gesamten Lebenszyklus der mobilen Geräte effizient und ressourcenschonend zu gestalten.

Lösung:

Von der Beschaffung über die Nutzung bis hin zur Rückgabe: Mit dem DaaS-Modell von TKD wird das Endgeräte-management vollständig digital, effizient und nachhaltig. Kunden profitieren von Kostentransparenz, automatisierten Prozessen und einem digitalen Lifecycle Management, das jederzeit den Überblick über die gesamte Endgeräte-Flotte ermöglicht.

Das TKD DaaS-Modell passt sich flexibel den Anforderungen der Kunden an – egal, ob sie die Flotte erweitern oder verkleinern möchten. Neue Geräte lassen sich jederzeit nahtlos integrieren, während nicht mehr benötigte Endgeräte professionell und nachhaltig zurückgeführt werden.

Im TKD DaaS Standard sind ausschließlich nachhaltige Zubehörteile enthalten – darunter Cases, Schutzfolien und Ladekabel aus recyceltem Material.

Dank Schnittstellen zu Microsoft, Telekom, ServiceNow und weiteren Systemen wird die Verwaltung der mobilen Endgeräte-Flotte noch einfacher. Die Integration in bestehende IT-Strukturen erfolgt reibungslos und effizient. So wird eine umfassende, flexible und ressourcenschonende Lösung über den gesamten Lebenszyklus hinweg möglich.

Vorteile auf einen Blick

- Nachhaltig und digital – von Anfang bis Ende
- Maximale Flexibilität für Unternehmen
- Nachhaltige Ausstattung inklusive
- Nahtlose Integration in bestehende IT-Strukturen



CONNECTIVITY

Basis erfolgreicher Digitalisierung.

Standortnetzwerke bilden die Basis für die erfolgreiche Digitalisierung von Unternehmen. Sie verbinden Mitarbeitende, Anwendungen in (Cloud-) Rechenzentren und Standorte intelligent miteinander. Das Internet kann dabei als alleinige Basis oder in Kombination mit unseren nicht öffentlichen Netzplattformen zum Einsatz kommen. Dabei kommt es insbesondere auf Sicherheit, geringe Latenzen und Skalierbarkeit an. Aktuell eine besondere Herausforderung: Mit KI-basierten Anwendungen steigen die Anforderungen an Unternehmensnetze und ihre Sicherheit. Was an Latenz noch vor ein paar Jahren für Geschäftsanwendungen akzeptabel war, wird nun zum Flaschenhals.

Mit dem rasanten Einzug von Künstlicher Intelligenz in nahezu alle Unternehmensbereiche steigen auch die Anforderungen an moderne Netzwerke erheblich. KI-basierte Anwendungen verarbeiten große Datenmengen in Echtzeit, benötigen extrem geringe Latenzzeiten, maximale Ausfallsicherheit und höchste Sicherheitsstandards. Damit wird das Unternehmensnetzwerk mehr denn je zu einer strategischen Schlüsselressource – es muss nicht nur leistungsfähig und skalierbar sein, sondern auch flexibel auf neue Technologien und dynamische Anforderungen reagieren können.

KI als Herausforderung für Unternehmensnetze

- **Mehr Daten:** Die Wirksamkeit von KI steigt mit der Masse an Daten, d.h. es müssen immer mehr Daten transportiert werden, egal ob aus der Fertigung oder im Kontext der Analyse von Kundenverhalten.
- **Höhere Anforderungen an Latenz:** Da immer mehr KI-basierte Anwendungen auf Echtzeitanalysen und Reaktionen beruhen, steigen die Anforderungen an Latenzen.
- **Mehr Cyberbedrohungen:** Böswillige Akteure – ob Staaten oder „gewöhnliche“ Kriminelle – setzen auf KI, um immer mehr Unternehmen gleichzeitig mit immer besseren Methoden anzugreifen.

MODULARE VERNETZUNG

Gebraucht werden daher hochsichere, global verfügbare Netzwerkinfrastrukturen, die Mitarbeiter*innen, Standorte und Rechenzentren zuverlässig verbinden – sowohl in lokalen Netzwerken (LAN) als auch über weltweite Wide Area Networks (WAN). Die zugrunde liegenden Anforderungen ähneln sich branchenübergreifend, doch jedes Unternehmen bringt auch individuelle Anforderungen mit. Die Lösung: modulare Standortnetzwerke, die sich aus standardisierten Bausteinen zusammensetzen und dennoch individuell angepasst werden können – für einen maßgeschneiderten Austausch von Sprache, Daten und Multimedia. Damit schaffen Unternehmen die technologische Grundlage, um nicht nur den heutigen digitalen Anforderungen gerecht zu werden, sondern auch künftige Entwicklungen wie KI souverän zu meistern.

Telekom Global Hybrid Backbone

Ein zentraler Enabler dieser digitalen Transformation ist der Telekom Global Hybrid Backbone. Er kombiniert das globale Netz der Deutschen Telekom mit den Netzen führender Cloud-Anbieter und ermöglicht so eine flexible, latenzarme und sichere Anbindung an private und öffentliche Cloud-Umgebungen – weltweit. Unternehmen entscheiden selbst, ob und in welchem Verhältnis sie Ethernet, MPLS oder Internet einsetzen möchten. Besonders hervorzuheben ist dabei unsere Premium Internet Underlay Lösung, die ein Leistungs- und Qualitätsversprechen auf dem vergleichbaren Niveau von MPLS bietet – jedoch mit der Offenheit und Skalierbarkeit des Internets. Damit ist der Backbone nicht nur auf heutige Kommunikationsbedürfnisse ausgelegt, sondern auch auf datenintensive, KI-gesteuerte Prozesse der nächsten Generation.

Telekom Global Hybrid Backbone

↔ **500** eigene Points of Presence (PoP) bilden den Telekom Backbone

🏆 **26** führende Cloud-Anbieter und Internetzugangspartner ergänzen dieses Netz

👍 **0** Outage garantiert die Bereitstellung stabiler Zugänge

SASE, SD-WAN & CO.

Was ist Hype, was sind Fakten?



Unter dem Einfluss von geopolitischer Unsicherheit und technologischem Wandel hat die immer schneller fortschreitende Digitalisierung einen signifikanten Einfluss auf heutige Unternehmensnetze. Noch halten diese Unternehmensnetze den gestiegenen Anforderungen der Digitalisierung stand – doch wie lange noch? Wann kommt der Zeitpunkt, an dem Unternehmen dadurch Wettbewerbsfähigkeit einbüßen? Fünf Praxis-Insights und Kundenbeispiele zeigen, wie Unternehmen sich in klaren Schritten auf die Zukunft vorbereiten können. Mit besonderem Fokus auf neue Technologien wie SD-WAN und SASE (Secure Access Service Edge) werden moderne Konzepte vorgestellt, die Netzwerke stabiler, sicherer und kosteneffizienter machen sollen.

Herausforderung:

Unternehmen sehen sich im Bereich ihrer Netzwerke heute und in Zukunft mit einer Vielzahl komplexer Herausforderungen konfrontiert. Politische Unsicherheiten und eine sich stetig verändernde regulatorische Landschaft erschweren langfristige strategische Entscheidungen. Hinzu kommt eine zunehmende Kosteninflation bei gleichzeitigem wirtschaftlichem Nullwachstum – die Betriebsausgaben steigen, während Budgets kaum angepasst werden können. Parallel dazu spitzt sich der Fachkräftemangel weiter zu: IT-Abteilungen müssen mit weniger Personal ein wachsendes Aufgabenspektrum bewältigen, oft unter erheblichem Zeit- und Innovationsdruck. Denn die technologische Entwicklung schreitet rasant voran – neue digitale Anwendungen und Services entstehen beinahe im Monatsrhythmus und fordern von Unternehmen eine ständige Anpassung ihrer IT- und Netzstrukturen. Besonders kritisch ist dabei der Zustand vieler bestehender Netzwerke: Veraltete Infrastruktur steht im Spannungsfeld zwischen gestiegenen Anforderungen an Leistung und Sicherheit sowie einem hohen Bedarf an umfassender Modernisierung.



SICHER, SKALIERBAR, STRATEGISCH VERNETZT

Zur Bewältigung der aufgezeigten Herausforderungen bietet die Telekom eine Reihe gezielter Lösungsansätze an. Im Mittelpunkt steht dabei SASE (Secure Access Service Edge) als Schlüsseltechnologie. Durch die Bündelung von Netzwerk- und Sicherheitsfunktionen in einem cloudbasierten As-a-Service-Modell lassen sich Komplexität und Betriebskosten signifikant reduzieren. Ein weiterer zentraler Ansatz ist die Technologiekonsolidierung: Die Integration von SD-WAN und Security Features wie Firewalls, URL- und Spamfiltern, Remote Access und weiteren Komponenten erhöht sowohl die Effizienz als auch das Sicherheitsniveau der Netzwerke.

Wie lange halten unsere Netze noch?

Vorteile auf einen Blick

- **Konsolidierte Technologieplattform:**
Vereinfachung von Betrieb und Wartung durch gebündelte Netzwerk- und Security-Funktionen.
- **Kostenreduktion:**
Geringere Hardware- und Betriebskosten durch cloudbasierte Modelle und Automatisierung.
- **Erhöhte Sicherheit & Transparenz:**
SASE sorgt für Transparenz und Kontrolle über den gesamten Datenverkehr.
- **Globale Leistungsfähigkeit:**
Premium Internet und Backbone-Lösungen ermöglichen schnelle, sichere internationale Verbindungen.

Darüber hinaus ist ein großer Vorteil des Telekom Angebots ein einheitliches Ökosystem aus Overlay, Underlay und Security. Die Bedeutung von Vielfalt im sogenannten Underlay – also den zugrunde liegenden Transportnetzen – ist hierbei ein Schlüsselement und Garant für performante Netzwerke. Der Einsatz unterschiedlicher Netztechnologien steigert die Ausfallsicherheit, während globale Backbones eine leistungsfähige, länderübergreifende Performance gewährleisten. Hier sorgt der Einsatz von flexiblen, skalierbaren Premium-Internet-Underlay-Lösungen mit garantierten Service-Level-Agreements (SLA) für eine hohe Verfügbarkeit und Leistungsfähigkeit. Ergänzend dazu setzt die Telekom auf umfassende Partnerschaftsmodelle und positioniert sich als ganzheitlicher Dienstleister. Wir begleiten Unternehmen von der strategischen Beratung über die technische Integration bis hin zum langfristigen Betrieb der Lösungen.

GEMEINSAM FÜR MEHR DIGITALE SOUVERÄNITÄT IN EUROPA

Als einer der führenden IT-Netzwerkanbieter die digitale Souveränität mitgestalten.

powered by



LANCOM
SYSTEMS

LANCOM Systems ist der führende europäische Hersteller für vertrauenswürdige und sichere Netzwerkinfrastrukturen „Engineered in Germany“. Das Portfolio der hundertprozentigen Tochter des deutschen Technologiekonzerns Rohde & Schwarz reicht von SD-WAN über WLAN, Switches, Firewalls bis zur cloudbasierten LANCOM Management Cloud – mit eigener Betriebssystemfamilie, garantierter Backdoor-Freiheit, BSI-Zertifizierungen und langfristiger Update-Strategie.

Seit über 20 Jahren arbeitet LANCOM eng mit der Deutschen Telekom zusammen. Als Partner der ersten Stunde sind Prozesse, Services und technische Lösungen nahtlos aufeinander abgestimmt. Gemeinsam werden anspruchsvolle IT-Vernetzungsprojekte umgesetzt – von der Standortvernetzung über Campus-Netzwerke bis hin zu internationalen Rollouts.

LANCOM steht für Digitale Souveränität, Investitionssicherheit und Kundenfokus – mit technologischer Tiefe, einem klaren Wertsprechen und Umsetzungskraft für Kunden jeder Unternehmensgröße.

Weitere Informationen finden Sie unter www.lancom-systems.de

Netzwerke sind heute weit mehr als IT-Infrastruktur – sie sind das Rückgrat unternehmerischer Handlungsfähigkeit. Doch dieses Rückgrat steht unter Druck: Cyber-Bedrohungen, neue regulatorische Vorgaben wie NIS2 oder DORA und eine zunehmend fragmentierte Technologielandschaft zwingen Unternehmen zum Umdenken. Gefragt sind Lösungen, die Sicherheit und Kontrolle wieder ins Zentrum rücken, ohne dabei Komplexität oder Flexibilität zu opfern. Digitale Souveränität steht dabei im Zentrum. Sie kann durch technische Klarheit, strategische Partnerschaften und eine konsequent europäische Perspektive auf Infrastruktur erreicht werden.

Herausforderungen:

Unternehmensnetzwerke sind längst keine technische Infrastruktur mehr – sie sind das Fundament für digitale Handlungsfähigkeit, Sicherheit und Wettbewerbsfähigkeit. Doch dieses Fundament steht zunehmend unter Druck. Die Abhängigkeit von nichteuropäischen Technologieanbietern, die wachsende Bedrohung durch Cyber-Angriffe sowie neue regulatorische Anforderungen wie NIS2 oder DORA zwingen Unternehmen dazu, ihre IT-Strategien grundsätzlich neu zu bewerten. Gleichzeitig steigen die Anforderungen an Skalierbarkeit, Verfügbarkeit und Wirtschaftlichkeit – bei gleichzeitiger Personalknappheit in den IT-Abteilungen. Hinzu kommen neue Technologien wie Künstliche Intelligenz, deren produktiver Einsatz stabile, latenzarme Netze voraussetzt – ebenso wie ein verlässlicher Datenschutzrahmen. Auch der Trend zur Cloud verlangt nach Souveränität: Unternehmen brauchen hybride Architekturen, bei denen sie selbst entscheiden können, wann und wie Daten zurückgeführt werden.

Netzwerke müssen heute vieles zugleich leisten: rechtsicher, skalierbar, performant, resilient, automatisiert – und jederzeit kontrollierbar bleiben. Nur dann können sie ihrer Rolle als strategische Infrastruktur gerecht werden.

”

Seit 2002 engagiert sich LANCOM Systems für die Stärkung europäischer Technologiekompetenz – mit sicheren, leistungsfähigen IT-Netzwerk-lösungen.

“

Constantin von Reden
CEO,
LANCOM Systems



ZUR LÖSUNG



LÖSUNG: DIE RICHTIGE NETZWERK-INFRASTRUKTUR

Digitale Souveränität beginnt nicht mit Visionen – sondern mit Infrastruktur, die gestaltet, kontrolliert und bedarfsgerecht angepasst werden kann. Wer IT-Architekturen heute strategisch denkt, muss vier Dimensionen gleichzeitig berücksichtigen: Sicherheit, Steuerbarkeit, Skalierbarkeit und Integration.

Für Unternehmen bedeutet das konkret: Netzwerke müssen von Beginn an so angelegt sein, dass sie sich zentral administrieren lassen – über Standorte, Länder und Dienste hinweg. Die Basis dafür sind standardisierte Komponenten, durchgängige Sichtbarkeit und einheitliche Managementplattformen. Sie erlauben nicht nur Automatisierung und Auslastungskontrolle, sondern auch den schnellen Rollout neuer Standorte oder die Anpassung an neue regulatorische Rahmenbedingungen (NIS2, DORA, KRITIS etc.).

Praxisbeispiele zeigen, wie diese Anforderungen erfüllt werden können: etwa durch eine zentral verwaltete



Digitale Souveränität beginnt mit der richtigen Netzwerk-Infrastruktur






SD-WAN-Infrastruktur mit rollenbasiertem Zugriff und klarer Mandantentrennung, durch segmentierte Campus-Netzwerke mit Zero-Trust-Prinzip oder durch skalierbare Rollouts auf Basis typisierter Standortprofile (z.B. T-Shirt Sizing in der Rollout-Planung).

Die Zusammenarbeit spezialisierter Partner wie Technologieanbietern, Plattformbetreibern und Service-Dienstleistern schafft die notwendige Verbindung aus Tiefe und Breite: technologische Kontrolle, gepaart mit operativer Umsetzungskraft. Dass dies funktioniert, zeigt zum Beispiel unser Projekt mit der Dussmann Group, bei dem über 500 Standorte mit rund 10.000 Geräten in eine zentral gemanagte Architektur überführt wurden.

Ob international, campusbasiert oder hybrid: Netzwerke werden zur tragenden Struktur für Resilienz, Compliance und Innovationsfähigkeit – wenn sie von Anfang an souverän gedacht sind.



Vorteile auf einen Blick

-  BSI- und ISO-27001-zertifizierte IT-Infrastruktur für geprüfte Sicherheit und Auditierbarkeit
-  Backdoor-freie Router, Switches & Firewalls – entwickelt und betrieben in Deutschland
-  Zentrale Netzwerksteuerung mit der LANCOM Management Cloud, gehostet in deutschen Rechenzentren
-  Gemeinsame Projektumsetzung mit der Deutschen Telekom – inkl. Rollout, Betrieb & Servicekoordination
-  Hohe Transparenz und Effizienz im Betrieb durch Monitoring, Automatisierung und Mandantenfähigkeit
-  Langfristiger Herstellersupport, transparente Lizenzmodelle & Lifecycle-Planung für Investitionssicherheit

”

Digitale Souveränität steht als Wert für Selbstbestimmung, Entscheidungsfreiheit, Unabhängigkeit aber auch Selbstsicherheit.

Lutz Reinart
Gruppenleiter Pre Sales,
LANCOM Systems



“

PROZESSE AUTOMATISIEREN MIT SAP BTP SERVICES

Effizienz steigern und Innovationen vorantreiben – mit moderner Plattformlösung für Ihr SAP ERP.

powered by

consolut

Beherzt, zupackend, vorausdenkend – das ist consolut! Wir sind eine inhabergeführte und international agierende IT-Beratung mit den Schwerpunkten SAP, Digitalisierung sowie Cloud- und Betriebservices. Indem wir ein tiefgreifendes Verständnis betriebswirtschaftlicher Prozesse mit fundierter IT- und SAP®-Expertise verbinden, stärken wir seit 1998 die Leistungs- und Wettbewerbsfähigkeit mittelständischer Unternehmen. Mit großer Leidenschaft setzen unsere mehr als 300 Mitarbeitenden an sieben Standorten weltweit ihre Erfahrung und ihr fundiertes Know-how ein, um perfekt passende und zukunftsweisende Innovationen zu entwickeln. Das tun sie mit Erfahrung, Herz und Verstand.

Weitere Informationen finden Sie unter www.consolut.com



Introduction

- Customer requirements tend to be individual and specific
- Designing and creating a specific demo for customers comes with effort
 - Design of the process depending on req.
 - Creating the process in the system
 - Testing
 - Showcase
 - Decision of Implementation / Adaption

”

Mit SAP BTP bauen wir die Brücke – von starren ERP-Prozessen zu flexibler Automatisierung. “

Monika Schunke
Business Unit Leader
Development Cloud & UX,
consolut



Die SAP Business Technology Platform (SAP BTP) eröffnet neue Möglichkeiten, Geschäftsprozesse im SAP ERP effizient, flexibel und zukunftsorientiert zu gestalten. Durch den gezielten Einsatz von Services wie Workflow Management, Business Rules und Low-Code-/No-Code-Tools lassen sich Prozesse automatisieren, ohne tief in bestehende ERP-Strukturen einzugreifen. Das Ergebnis: schnellere Abläufe, reduzierte Fehleranfälligkeit und eine höhere Anpassungsfähigkeit an sich wandelnde Geschäftsanforderungen. Unternehmen schaffen so die Grundlage für eine nachhaltige digitale Transformation im SAP-Umfeld.

Herausforderungen:

Wissen geht, Aufwand bleibt, Anforderungen steigen: Mit dem altersbedingten Ausscheiden erfahrener Mitarbeitender geht Unternehmen häufig wertvolles, oft nicht dokumentiertes Wissen verloren. Prozesse, die über Jahre hinweg reibungslos liefen, geraten ins Stocken, denn das implizite Know-how ist schwer zu ersetzen. Gleichzeitig steigen die Anforderungen an die Mitarbeitenden durch Unternehmenswachstum – das erhöht das Prozessvolumen. Zwar bringen neue Mitarbeitende frische Perspektiven, aber oft keinen SAP-Hintergrund mit. Eine 1:1-Nachbesetzung der Stellen ist selten möglich.

Die Folge: längere Einarbeitungszeiten, steigende Fehlerquoten und eine zunehmende Belastung für bestehende Teams. Unternehmen sind deshalb gefordert, neue Wege zu finden, Wissen zu sichern, Prozesse zu standardisieren und Mitarbeitende gezielt zu entlasten – bevor Aufwand zur Dauerbelastung wird.

ZUR LÖSUNG



LÖSUNG: DIE SAP BUSINESS TECHNOLOGY PLATFORM

Wachsende Prozesslast, knappe Ressourcen und der Verlust von Wissen erfahrener Mitarbeitender stellen Unternehmen vor große Herausforderungen. Die SAP Business Technology Platform (SAP BTP) bietet eine zukunftsweisende Antwort: Sie ermöglicht Automatisierung, Integration und intelligente Entscheidungsunterstützung – ganz im Sinne eines nachhaltigen Clean-Core-Ansatzes.

Mit der SAP BTP lassen sich zentrale Herausforderungen moderner Unternehmens-IT gezielt adressieren. Im Zentrum steht der Clean-Core-Gedanke: Standardprozesse im SAP ERP bleiben unangetastet, während Innovationen und Erweiterungen über die BTP realisiert werden – flexibel, skalierbar und zukunftssicher.

SAP Build Process Automation ermöglicht die Automatisierung repetitiver Aufgaben – von Genehmigungen bis zur Datenverarbeitung. Intelligente Workflows ersetzen Excel-Listen und E-Mail-Ketten, sorgen für Transparenz und reduzieren Fehlerquellen. Über die SAP Integration Suite werden bestehende und neue Systeme nahtlos verbunden, während SAP AI Core datenbasierte Entscheidungen unterstützt – etwa durch Prognosen oder Anomalieerkennung.

Wie das in der Praxis aussieht, zeigen zwei konkrete Anwendungsbeispiele: zum einen eine Lösung für den automatisierten Labeldruck und die Versandabwicklung für Speditionen und Paketdienste – vollständig in SAP integriert. Sie reduziert manuelle Eingriffe, beschleunigt Abläufe und sorgt für eine reibungslose Logistik. Zum anderen optimiert eine BTP-basierte Lösung für den Rechnungseingang die Verarbeitung eingehender Belege. Durch intelligente Texterkennung, Validierung und Workflow-Steuerung werden Rechnungen automatisiert geprüft und verbucht – effizient, transparent und revisionssicher.

Die SAP BTP ist damit weit mehr als eine technische Plattform. Sie ist ein strategisches Werkzeug, um dem steigenden Druck auf Prozesse und Ressourcen wirksam zu begegnen – und gleichzeitig die Innovationsfähigkeit von Unternehmen zu stärken.



Vorteile auf einen Blick

-  **Schnellere Genehmigungen**
dank automatisierter Workflows
-  **Weniger Fehler**
durch Wegfall manueller Eingaben
-  **Volle Transparenz**
über den Prozess-Status
-  **Weniger Routine, mehr Wirkung:** Mitarbeitende können sich auf wertschöpfende Aufgaben konzentrieren
-  **Effizientere Zusammenarbeit**
durch parallele Prozessbearbeitung
-  **Skalierbare Lösungen**
mit SAP BTP und Clean-Core-Architektur

„**Jetzt analysieren, priorisieren, automatisieren und gemeinsam den Wandel gestalten.**“

Monika Schunke
Business Unit Leader
Development Cloud & UX,
consolut

BEREIT FÜR DEN NÄCHSTEN AUSFALL?

Redundante Infrastruktur als Managed Service.

In der heutigen Geschäftswelt ist eine zuverlässige IT-Infrastruktur unerlässlich. Ausfallzeiten können zu hohen Kosten sowie verärgerten Mitarbeitenden und Kunden führen. Oft wird einem dabei gar nicht bewusst, wie hoch die Kosten bereits bei sehr geringen Ausfallzeiten sind. Umso wichtiger ist es deshalb, sich mit Lösungen zu beschäftigen, die solche Ausfälle minimieren. Eine zentrale Rolle spielt dabei das Aufteilen von Risiken auf unterschiedliche Übertragungswege und Medien.

Herausforderung:

Es gibt eine Vielzahl an Auslösern für Ausfälle von Datentransportnetzen. Bauliche Maßnahmen, Unwetter, Großausfälle, Sabotage und Wartungsstaus sorgen immer wieder dafür, dass das Internet ausfällt. Im Resultat fällt auch die Kommunikation zwischen Mitarbeitenden und Externen per Videotelefonie und Mails aus, eigene Onlineshops können von Besuchern nicht mehr erreicht werden, Logistik, Produktion und Betrieb kommen zum Stillstand. Damit verbunden sind immer hohe Kosten für Unternehmen.

Lösung:

Um Ausfälle im Netzwerk und die damit verbundenen Kosten zu minimieren, sind redundante Netzwerke heute ein Muss in der IT. Sie sorgen dafür, dass alles läuft, selbst bei Störungen, und setzen auf mindestens zwei alternative Übertragungswege mit unterschiedlichen Übertragungsmedien. Mit einer cleveren Redundanzstrategie bleiben Unternehmen auch in kritischen Momenten handlungsfähig, ohne unnötige Kosten zu provozieren.

INNOFactory bietet nicht nur Standardlösungen, sondern entwickelt passgenaue Konzepte, die exakt auf die Kundenanforderungen abgestimmt sind und kann dabei Telekom-Dienste 1:1 in die eigenen Netze integrieren. Neben der Redundanz setzen wir auf Sicherheit, Skalierbarkeit und Effizienz. Unser Managed-Services-Modell sorgt für transparente, planbare Kosten und bietet einen Rundum-Service. Dazu gehören die Netzüberwachung in unserem Network Operations Center (NOC) und Predictive Maintenance, um Probleme frühzeitig zu erkennen und zu lösen.

Wir begleiten unsere Kunden vom ersten Konzept bis zum laufenden Betrieb ihrer IT. Unser Ziel: stabile, zukunfts-sichere Netzwerke, die heutigen und künftigen Ansprüchen gerecht werden. Mit INNOFactory können Sie sich entspannt auf Ihr Kerngeschäft fokussieren, während wir uns um die Stabilität Ihres Netzwerks kümmern.

powered by
**INNO
FACTORY.**



Vorteile auf einen Blick

- **Höchste Verfügbarkeit** von bis zu 99,9 % p.a.
- **Planbare Kosten** dank Managed Service und transparenter Kostenstruktur
- **24/7h Service & Überwachung** der Übertragungswege im eigenen NOC
- **Sicher und zertifiziert** als gelisteter Carrier bei BNetzA und nach ISO 9001+27001

**ALLES AUF
EINE KARTE???**

KI-BASIERTE NETZWERKINFRASTRUKTUR

Nahtlose, sichere Konnektivität vom Edge zur Cloud.

powered by

HPE aruba
networking

HPE ist das globale Edge-to-Cloud-Unternehmen, das Ihr Unternehmen transformieren wird. Wir helfen Ihnen dabei, alle Ihre Daten und Anwendungen zu vernetzen, zu schützen, zu analysieren und zu nutzen, wo auch immer sie sich befinden – vom Edge bis zur Cloud. Unser Ziel ist es, die Lebens- und Arbeitsweise der Menschen zu verbessern. HPE kann Ihnen helfen, die richtige Erfahrung, Expertise und Wirtschaftlichkeit zu nutzen, um Ihre dringendsten IT-Herausforderungen zu lösen und herauszufinden, wie die nächsten Schritte für Ihr sich entwickelndes Unternehmen aussehen können.

Herausforderungen:

Eine große Herausforderung in Unternehmen ist das Thema Schatten-IT. Dieses tritt auf, wenn Mitarbeitende in einem Unternehmen eigene Geräte, Anwendungen oder Dienste nutzen, die nicht vom IT-Team genehmigt oder verwaltet werden. Das kann zum Beispiel bedeuten, dass jemand eine Cloud-Anwendung nutzt, um Daten zu speichern, oder private Smartphones und Laptops für die Arbeit verwendet, ohne dass die IT-Abteilung darüber informiert ist.

Dieses Verhalten kann zu verschiedenen Problemen führen: Sicherheitsrisiken, Compliance-Probleme (z.B. fehlende NIS2 Compliance), Schwierigkeiten bei der Wartung des Netzwerks.

Lösung:

HPE Aruba Networking bietet vollumfängliche Sichtbarkeit im gesamten Netzwerk durch intelligentes Erkennen und Profilieren aller verbundenen User und Geräte. Dazu zählen detaillierte Geräteattribute wie Gerätetyp, Anbieter, Hardware-Version sowie das Verhalten und ebenso die Anwendungen und Ressourcen, auf die zugegriffen wird. Dadurch können Organisationen granulare Zugangsrichtlinien erstellen, Sicherheitsrisiken verringern und wesentliche Compliance-Anforderungen erfüllen. Zusätzlich bietet HPE Aruba Networking eine cloudbasierte Lösung, die sicheren Zugriff, Transparenz und Governance für alle Geschäftsanwendungen gewährleistet. Sie stellt ein vereinheitlichtes Sicherheitsmodell dar, das wichtige Kernkomponenten wie Zero Trust Network Access (ZTNA) zum Schutz privater Anwendungen, Secure Web Gateway (SWG) für die Kontrolle des Internetzugriffs, Cloud Access Security Broker (CASB) zur Sicherung von SaaS-Anwendungen und Digital Experience Monitoring (DEM) enthält, um eine optimierte digitale Erfahrung bei allen Arten von Zugriffen zu gewährleisten. Durch diesen cloudbasierten Service erlangen IT-Abteilungen die Fähigkeit, den Zugriff auf Benutzer und Anwendungen zu regeln, unabhängig von ihrem physischen Standort, den von ihnen verwendeten Geräten oder den Netzwerken, mit denen sie sich verbinden.

Vorteile auf einen Blick

- Volle Sichtbarkeit der mit dem Netzwerk verbundenen Geräte
- KI-basierte Problemlösungen für Ihre kritische Infrastruktur
- Cloudbasierte Lösung vereinfacht Bereitstellung und Verwaltung für schnellere Time-to-Value und Kosteneinsparungen



INTERCONNECTION 2.0

Wie sich Rechenzentren neu vernetzen.

Clouds, Carrier, Colocation – die Welt der Rechenzentren befindet sich im Wandel. Unternehmen benötigen heute nicht nur leistungsfähige IT-Infrastrukturen, sondern vor allem flexible, sichere und hochverfügbare Vernetzungslösungen. Interconnection 2.0 steht für eine neue Generation der Konnektivität: nahtlos, skalierbar und zukunftssicher – über eine einzige Plattform.

Herausforderung:

Die zunehmende Digitalisierung, KI-Anwendungen und hybride Multi-Cloud-Architekturen erfordern leistungsstarke, sichere und flexible Konnektivität. Gleichzeitig steigen der Energiebedarf, regulatorische Anforderungen und die Erwartungen an eine optimale Ausfallsicherheit. Viele Unternehmen stehen vor der Herausforderung, ihre IT-Infrastruktur fit für die Zukunft zu machen – ohne auf Standards zu verzichten.

Lösung:

ITENOS begegnet diesen Herausforderungen mit einem leistungsstarken Ökosystem rund um die DataLogistIX Plattform. Das Service Gateway vernetzt Rechenzentren, Clouds, Firmenstandorte und Edge-Umgebungen über eine zentrale, providerneutrale Infrastruktur. Kunden profitieren von flexiblen Cloud-Connects, einer direkten Anbindung an führende Hyperscaler sowie einer skalierbaren Rechenzentrumslandschaft – inklusive Tier-2- und Tier-3-Standorten.

Durch georedundante Lösungen, Multi-Site-Szenarien und individuell kombinierbare Dienste bietet ITENOS End-to-End-Connectivity auf höchstem Niveau. Die Besonderheit: Ein Port ermöglicht den Zugriff auf verschiedene Services – von Managed WAN über Internet Access bis hin zur Cloud-Vernetzung. So entsteht eine ganzheitliche Lösung für die Anforderungen einer modernen Unternehmens-IT – sicher, effizient und zukunftsfähig.



Vorteile auf einen Blick

- **Flexibel kombinierbar**
durch einen Port für mehrere Dienste
- **Direkte Anbindung**
an führende Hyperscaler
- **Carrierneutrale Konnektivität**
aus einer Hand
- **Georedundanz und Skalierbarkeit**
für höchste Ausfallsicherheit

**EIN PORT. UNENDLICHE
MÖGLICHKEITEN.**

**HIER GEHT'S
WEITER ZU UNSERER
STARTUP-INITIATIVE.**



TECHBOOST –

VERNETZT STARTUPS & UNTERNEHMEN

Mit TechBoost, dem Startup-Programm der Deutschen Telekom, bieten wir eine Plattform, auf der unsere Geschäftskunden und qualifizierte, bereits am Markt erfolgreiche Startups zusammenkommen. TechBoost als Innovationspartner bietet die Möglichkeit, für digitale Herausforderungen passgenaue Lösungen aus einem kuratierten Pool von über 1000 Startups zu finden. So werden gezielt Innovationen vorangetrieben, zukunftsweisende digitale Lösungen entwickelt und nachhaltiger Erfolg gesichert.



Ihre Vorteile als Large Enterprise mit TechBoost:

- **Individuelles Matchmaking:** Basierend auf Ihren aktuellen Herausforderungen identifizieren wir die passenden Startups aus unserem TechBoost-Portfolio mit über 1000 Programm-Teilnehmenden.
- **TechBoost als Innovationspartner:** Unsere Expert:innen begleiten Sie beim gesamten Prozess – vom passenden Match bis zum Vertragsabschluss.
- **Skalierbare Innovation:** Nutzen Sie das geballte Know-how junger, dynamischer Unternehmen, um digitale Prozesse, Produkte und Services in Ihrem Unternehmen schnell und effizient zu optimieren.
- **DSGVO-konform und sicher:** Durch die Zusammenarbeit mit der Deutschen Telekom profitieren Sie von höchsten Standards in Datenschutz und IT-Sicherheit.
- **Netzwerk & Ressourcen:** Als unser Kunde erhalten Sie Zugang zum starken Telekom Startup-Ökosystem sowie zu exklusiven Innovationsworkshops und Proof-of-Concept-Projekten.
- **Digitale Transformation beschleunigen:** Gemeinsam mit innovativen Startups treiben Sie die Umsetzung Ihrer Digitalisierungsstrategie voran und sichern sich Wettbewerbsvorteile am Markt.

Matchmaking

1. **Challenge definieren:** Geschäftskunden benennen ihre individuelle Herausforderung und stellen diese auf der TechBoost-Connnect-Plattform ein.
2. **Matching:** Startups bieten passende Lösungen an, aus denen der Kunde die passendste auswählt!
3. **Support:** TechBoost begleitet das gesamte Projekt von der ersten Idee über Pilotprojekte bis hin zur erfolgreichen Skalierung – vom Einkauf bis Vertragsgestaltung.

SOUVERÄN SIGNIEREN. EUROPÄISCH HANDELN.

Die sichere Wahl für Dokumente: Europa. Magenta.

powered by



Wem wir Dokumente anvertrauen, ist eine strategische Entscheidung – wählen Sie Magenta. Viele Risiken rund um eSignatures bleiben unsichtbar: Der US-Cloud Act betrifft zum Beispiel alle Anbieter mit Hauptsitz in den USA. Unzureichende Verschlüsselung gefährdet sensible Daten. Beides kann Industriespionage begünstigen. Wer sensible Inhalte wie NDAs oder Baupläne digital versendet oder signieren lässt, trägt Verantwortung. Doch viele Unternehmen unterschätzen die versteckten Sicherheitslücken. Dabei lassen sich digitale Souveränität und maximale Sicherheit heute problemlos vereinen.

Herausforderungen:

Oft werden bei der Wahl eines eSigning-Anbieters nur Oberfläche und Usability bewertet – nicht aber die zugrunde liegende Sicherheit der Architektur. Der Zugriff durch US-Behörden (Cloud Act), Speicherung auf ausländischen Servern oder fehlende Ende-zu-Ende-Verschlüsselung gefährden Dokumentenhoheit und Vertraulichkeit. Sensible Inhalte oder Daten sind dadurch exponiert. Wer hier nicht vorausschauend handelt, riskiert Datenschutzverletzungen und Haftungsfälle.

Lösung:

Sensible Daten und Inhalte verdienen den bestmöglichen Schutz – unabhängig davon, ob sie im Gesundheitswesen, im öffentlichen Sektor oder im Industriebereich genutzt werden. Die logische Konsequenz ist ein eSigning-Ansatz, der Sicherheit und digitale Souveränität ins Zentrum stellt. Genau hier setzt das Prinzip von Magenta Security Sign (entwickelt von Telekom Security und Certifaction) an: Dokumente und Daten werden durch lokale Verarbeitung und Ende-zu-Ende-Verschlüsselung geschützt. So sind Inhalte selbst im Falle eines Angriffs oder behördlichen Zugriffs nicht einsehbar.

Ein Team von europäischen Anbietern steht hinter der Lösung und ermöglicht digitale Souveränität und Sicherheit auf höchstem Niveau – ohne Kompromisse bei UX oder Integration. Das Ergebnis: maximale Kontrolle über vertrauliche Daten, minimierte Risiken und eine starke Position gegenüber Dritten. Unternehmen, die frühzeitig auf europäische Lösungen setzen, stärken nicht nur ihren Datenschutz, sondern auch ihre Zukunftsfähigkeit.

Vorteile auf einen Blick

- Maximaler Schutz sensibler Daten & Inhalte
- Digitale Souveränität: Europäische Entscheidung, europäischer Anbieter
- Proaktive Risikovermeidung: Industriespionage, Compliance, Haftung
- Intuitive Nutzerführung trifft strategische Sicherheit

EUROPÄISCH. SICHER. VERTRAUENSWÜRDIG.



WE MAKE DIGITAL MORE HUMAN

Hier spricht die Zukunft. Und sie hört sogar zu.

go AVA ändert gerade alles: die Art wie wir digital miteinander ins Gespräch kommen – absolut realistisch sprechen unsere Avatare mit Kunden, Partnern und Mitarbeitenden. Immer freundlich, immer kompetent, nie die Geduld verlierend. Mit flüssigen Antworten in nur 0,5 Sekunden. In 100+ Sprachen und Dialekten. So kommuniziert man heute: einfacher, digitaler und menschlicher. Wir bauen keine lustigen Gimmicks, wir produzieren die Zukunft der digitalen Kommunikation. Schon heute.

Herausforderungen:

Um mit einer Innovation den Status quo zu verändern, braucht es mehr als Technik. Es braucht das Verständnis, wie man das Leben von Menschen vereinfacht oder besser macht. Und genau das ist unser tägliches Ziel und Bestreben bei go AVA. Wir wollen das Leben von Menschen nicht nur schöner, sondern auch besser machen. Kommunikation ist heute vielerorts eine Einbahnstraße, nicht nahbar und nicht menschlich, langsam und mitunter nicht barrierefrei. Hierunter leidet nicht nur die Kommunikation als solche, sondern auch das Vertrauen. In Prozesse, sogar in ganze Organisationen.

Lösung:

Wir sind die Nr. 1 in Deutschland beim professionellen Einsatz von Avataren in Unternehmen. Von der Produktion, über das Storytelling bis hin zur perfekten Implementierung schaffen wir die wirksamste Art digital zu überzeugen. Professionell und sicher. Ob als langfristiger Bestandteil des Kundensupports oder für den kurzen, promotionalen Einsatz – mit unserer Expertise verbessern Sie Ihren Kontakt mit Mitarbeitenden, Partnern und Kunden.

We make digital more human. Hier spricht die Zukunft. Und sie hört sogar zu. Barrierefrei und multilingual in 100+ Sprachen, Fotorealistisch und dialogfähig, 24/7 im Einsatz und immer freundlich, DSGVO-konform und absolut sicher ermöglichen wir eine neue Art der Kommunikation und Interaktion. So menschlich wie möglich unterstützen wir Unternehmen mittlerweile in Bereichen wie HR, Customer Service, Education, Prozessbegleitung u.v.m. Mit unseren fotorealistischen Avataren ist eine klassische Gesprächsführung möglich und durch eine Response-Zeit von 0,5 Sekunden wird der Dialog als echtes Gespräch wahrgenommen.



Vorteile auf einen Blick

- Barrierefrei und multilingual in 100+ Sprachen
- Fotorealistisch und dialogfähig
- 24/7 im Einsatz und immer freundlich
- DSGVO-konform und absolut sicher

**TOTAL FOTOREALISTISCH.
DIALOGFÄHIG. DSGVO-KONFORM.**

PRODUKTIVER MIT KUBERNETES

Einfach starten. Sicher skalieren.

powered by



Nutzen Sie die Chancen der cloud-nativen Transformation mit Kubernetes. Kubernetes bietet mächtige Möglichkeiten, bleibt jedoch oft unnötig komplex. mogenius reduziert diese Barriere und verwandelt Kubernetes in eine leistungsstarke und benutzerfreundliche Plattform. Mit intuitiver Bedienbarkeit, hoher Sicherheit und sofortiger Einsatzbereitschaft profitieren Teams durch strukturierte Abläufe und Toolchain-Integration. Ob für Einsteiger oder erfahrene Cloud-Profis – mogenius macht Ihre Kubernetes-Umgebung schnell betriebsbereit und effizient.

Kubernetes: Eine komplexe Herausforderung

Kubernetes ist der Standard für moderne Anwendungen, aber viele Unternehmen kämpfen mit seiner Komplexität: Der Mangel an Abstraktion, fragmentierte Toolchains und schlechte Governance erschweren den Betrieb. Plattformteams leiden unter dem schwierigen Management, während Entwickler oft nicht auf produktionsnahe Umgebungen zugreifen können. Ohne eine benutzerfreundliche Plattform bleibt das Potenzial von Kubernetes ungenutzt.

mogenius: Der Kubernetes-Manager für Day-2-Operations

mogenius vereinfacht Ihre Kubernetes-Struktur und macht sie effizient: Von der Clusterintegration bis zum Entwickler-Self-Service in einer benutzerfreundlichen Plattform.

In wenigen Klicks verbindet der mogenius Operator Ihren Cluster und stellt ihn in einem sicheren Umfeld bereit. Durch dedizierte Workspaces verwalten Sie Teams, setzen RBAC, Ressourcenbudgets und Policy-Guardrails.

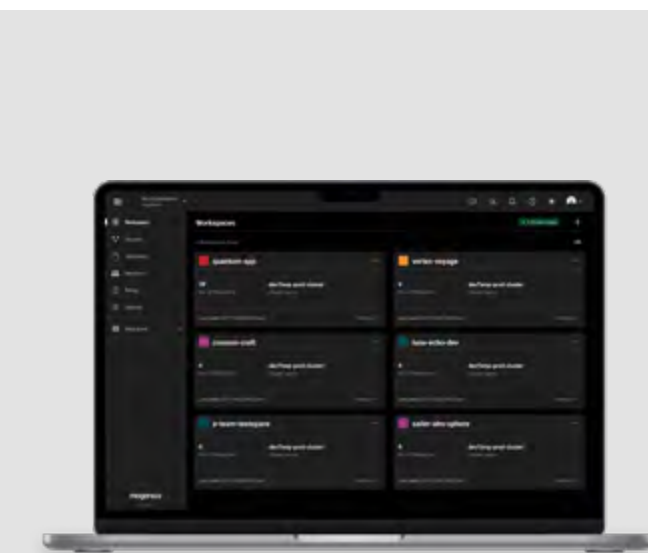
Entwickler können Services deployen, Logs streamen, Monitoring nutzen und Rollbacks durchführen, ohne auf den Cluster zugreifen zu müssen. Egal, ob Profi oder Einsteiger, mogenius bietet ein flexibles Abstraktionsmodell, das sich den Fähigkeiten Ihrer Nutzer anpasst. Anfänger profitieren von einer vereinfachten Benutzeroberfläche und geführten Abläufen, während Experten erweiterte Funktionen und konfigurierbare Einstellungen nutzen können. So behalten Plattformteams die Kontrolle und Entwicklungsteams gewinnen an Geschwindigkeit.

Technische Highlights:

- Rollenbasierter Zugriff (RBAC) je Workspace
- Visualisierung von Services, Abhängigkeiten und Ressourcen
- Self-Service-Debugging und Echtzeit-Monitoring
- Integration von GitHub, GitLab, ArgoCD, Helm, Prometheus
- Templates für Services, Pipelines und Infrastruktur
- REST API & CLI für automatisierte Abläufe
- Unterstützung für alle Cloud- und On-Prem-Setups

Vorteile auf einen Blick

- Team- und Cluster-Onboarding in Minuten
- Self-Service mit klaren Rollen
- Integriertes Monitoring und Debugging
- GitOps, Helm und CI/CD integriert



ORCHESTRIEREN UND AUTOMATISIEREN VON BUSINESS-PROZESSEN

Zur Implementierung von Daten für KI.
Von überall & in Echtzeit.

QWE Solutions EMEA mit Sitz in München bietet ihren Kunden eine intuitive No-Code-Plattform, mit der Unternehmen ihre digitalen Prozesse und Workflows automatisieren und verschiedene Anwendungen nahtlos integrieren können – ganz ohne Programmierkenntnisse. Mit über 1.500 vorintegrierten Apps ermöglicht Quickwork die schnelle Erstellung und Anpassung von Workflows, die Veröffentlichung von APIs und das Management von Echtzeit-Kommunikation über zahlreiche Kanäle. Die Plattform ist sicher, skalierbar und unterstützt Unternehmen jeder Größe dabei, ihre Effizienz zu steigern und manuelle Aufgaben zu reduzieren.

Herausforderung:

Unternehmen stehen vor der Herausforderung, moderne Systeme und Legacy-Systeme zu integrieren. Die dabei entstehenden Kosten und die hohe Komplexität erschweren die erfolgreiche Umsetzung. Zusätzlich führen fragmentierte Daten und verteilte Speicherorte zu ineffizienten, manuellen Prozessen, die viel Zeit in Anspruch nehmen. Parallel dazu wächst der Druck, fortschrittliche Technologien wie KI und Agentic AI zu entwickeln und produktiv einzusetzen – ein dynamisches Spannungsfeld, das reibungslose Geschäftsprozesse erfordert.

Lösung:

Um diese Herausforderungen wirksam zu adressieren, beginnt der Lösungsansatz mit einer zielgerichteten Beratung, die Unternehmen dabei unterstützt, ihre spezifischen Herausforderungen zu identifizieren und diese in konkrete, umsetzbare Maßnahmen zu überführen. Auf dieser Grundlage folgt der Einsatz einer Plattform, die zur Anbindung von Alt- und Neusystemen dient und die Integration verschiedener Datenquellen ermöglicht. Ziel ist gleichzeitig der Aufbau einer modularen Bibliothek zur Automatisierung wiederkehrender Geschäftsprozesse.

Ergänzend dazu werden technische Dienstleistungen angeboten, um individuelle Anforderungen zu realisieren und maßgeschneiderte Lösungen nach Kundenvorgabe zu entwickeln. Damit diese Lösungen langfristig erfolgreich betrieben und weiterentwickelt werden können, steht die Schulung und Befähigung der kundeneigenen Entwicklungsteams im Fokus – ein zentraler Baustein für technologische Selbstständigkeit.

Abgerundet wird das Angebot durch einen vollständigen Back-to-Back-Support, der Unternehmen in jeder Projektphase begleitet und den zuverlässigen Betrieb der implementierten Lösung sicherstellt.

powered by



Vorteile auf einen Blick

- Reibungslose Automatisierung von Geschäftsprozessen
- Sofortige Ausführung von Prozessen in Echtzeit
- Steigerung der Produktivität und Geschwindigkeit
- Zeiteinsparungen; live in wenigen Tagen
- Kostensenkungen
- Gehostet in Deutschland, entwickelt und betrieben in der EU



**GESCHÄFTSPROZESSE?
AUTOMATISIEREN WIR!**

PHYSISCHE AIRGAP-SICHERHEIT NEU GEDACHT

Der weltweit erste physisch automatisierte Airgap für Backup-Schutz.

powered by



Ransomware-Angriffe sind eine der größten Bedrohungen für Unternehmen weltweit – doch herkömmliche Backup-Lösungen versagen oft im Ernstfall. TF-Industries bietet mit seinen Airgap-Systemen eine neuartige, physisch getrennte Sicherheitsarchitektur, die Backups vollständig vom operativen Netzwerk isoliert. So entsteht eine kompromisslose Schutzschicht gegen unbefugten Zugriff – hochsicher, kompatibel und einfach integrierbar.

Herausforderung:

Trotz „immutable“ Softwarelösungen werden in 75 % der erfolgreichen Ransomware-Angriffe auch die Backups verschlüsselt – der letzte Rettungsanker fällt weg. Unternehmen stehen vor der Herausforderung, Sicherheitsanforderungen wie NIS2 oder Cyber Resilience Act gerecht zu werden, ohne die Komplexität ihrer IT weiter zu erhöhen. Hinzu kommen hohe Wiederherstellungszeiten und der wachsende Druck regulatorischer Audits.

Lösung:

TF-Industries entwickelt hochsichere Airgap-Systeme, die durch ein patentiertes Schleusenverfahren eine echte physische Trennung zwischen operativem Netzwerk und Backup-Daten gewährleisten. Die Lösung ist vollständig automatisiert, schützt vor Ransomware und lässt sich in bestehende Backup-Software wie Veeam, Commvault, SEP und weitere integrieren – ohne disruptive Umbauten.

Dabei stehen nicht nur IT-Sicherheit, sondern auch regulatorische Konformität im Fokus: Die Systeme unterstützen bei den Anforderungen von NIS2, KRITIS, DSGVO und weiteren und bieten durch ihre Architektur einen einzigartigen Ansatz zur technischen Absicherung geschäftskritischer Daten.

Durch Deduplizierung, Verschlüsselung und Versionierung wird zudem der Speicherplatz effizient genutzt. Die modulare Plattformarchitektur ermöglicht eine einfache Skalierung – vom mittelständischen Unternehmen bis zum Rechenzentrum.

Vorteile auf einen Blick

- Problemlos in verschiedene bestehende IT-Landschaften integrierbar
- Kosteneffizient & ressourcenschonend – weniger Verwaltungsaufwand, mehr Schutz
- Unterstützt bei regulatorischen Vorgaben wie NIS2, DSGVO und CRA
- Effiziente Datenspeicherung durch Deduplizierung, Versionierung, Kompression & Immutable Backup-Technologie



**DER AIRGAP, DEN
SOFTWARE NICHT
ERSETZEN KANN.**

EXKLUSIVE MOBILFUNKTARIFE UND SMARTPHONES ZUM AKTIONSPREIS!

Welche Vorteile bietet dieses Angebot für Mitarbeitende?

- Bis zu 50 % Rabatt auf Ihre privaten Mobilfunktarife mit vielen Inklusivleistungen
- Zusatzkarten online buchbar
- TOP Smartphones mit Preisvorteilen bis zu 150 € (inkl. Apple)
- 15 % auf weiteres Zubehör (exkl. Apple)
- 20 % auf Smartphones (exkl. Apple)
- Kein Bereitstellungspreis
- Wechselnde Angebote im Online-Shop
- Festnetz und Mobilfunk kombinieren und viele MagentaEINS Vorteile on top erhalten (doppeltes Datenvolumen, 5,95 € mtl. Rabatt und Flat vom Festnetz in alle Mobilfunknetze)

Was ist bei der Bestellung zu beachten?

- Nennen Sie bitte bei allen Kontakten Ihre Vorteilsnummer
- Mitarbeiterausweis oder letzte Gehaltsabrechnung bereithalten (Legitimationszwecke)

Bestes Netz zum besten Preis – für Sie und Ihre Familie

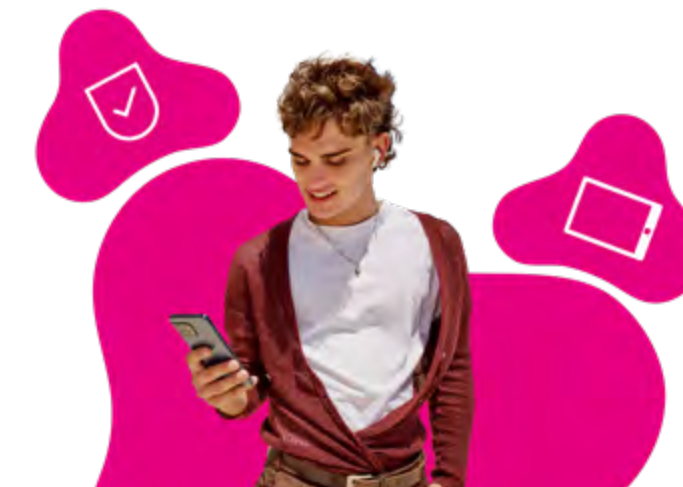
- Smartphone- und Datentarife nach Ihren Bedürfnissen
- Große Auswahl der neuesten Mobilfunkgeräte
- Exklusive Service-Hotline für Mitarbeitende



Wie erhalte ich den Vorteil?

Entdecken Sie den Online-Vorteilsshop – 24/7 geöffnet. Einfach „[zu Ihrem Online-Shop](#)“ reinklicken oder **QR-Code scannen**, informieren und buchen. Wir sind für Sie da! Ganz unkompliziert beraten oder einfach den bestehenden Vertrag checken lassen.

Sie erreichen uns über Ihre Service-Hotline für Mitarbeitende: **0800 3300 34531 (freecall)**



Ein Angebot der Telekom Deutschland GmbH, Landgrabenweg 149, 53227 Bonn

TELEKOM VORTEILS- ANGEBOTE FÜR SIE & IHRE FAMILIE



Einfach im
Online-Shop
informieren

T Connecting
your world.



Kontakt für
Geschäftskunden:



Connecting
your world.

Herausgeber

Deutsche Telekom Geschäftskunden GmbH
Landgrabenweg 149
53227 Bonn